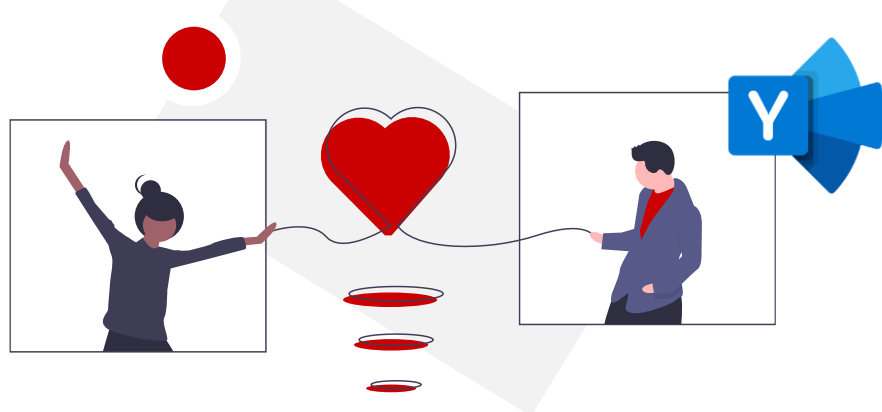


USA IL POLLICE IN SU!



Le reazioni ti permettono di esprimere un'ampia gamma di **emozioni** su Yammer e, allo stesso tempo, ti permettono di avere una panoramica ricca sui sentimenti dei tuoi colleghi rispetto al contenuto che stai pubblicando. Se sei un leader o un community manager, ti aiuteranno anche a identificare il tipo di contenuti che generano più elevate livelli di **interesse** nella tua organizzazione.

NOTA

Quando Aggiungi una reazione a un messaggio, la persona che lo ha pubblicato riceve una notifica. Yammer mostrerà quante persone hanno reagito a un certo messaggio... te stesso incluso.



Ecco le reazioni disponibili su Yammer:



Mi piace: il pollice in su è la reazione di default. Indica accordo con un'idea, segnala che hai visionato il messaggio, o semplicemente mostra che ti piace quanto viene detto.



Metti mi piace: indica che sei profondamente in sintonia con la persona che ha iniziato la conversazione o il messaggio.



Risata: significa che trovi il messaggio divertente.



Celebra: esprime il tuo celebrare un collaborator per un traguardo personale o professionale o il festeggiare un successo del team.



Ringrazia: indica gratitudine e apprezzamento verso persone o situazioni.

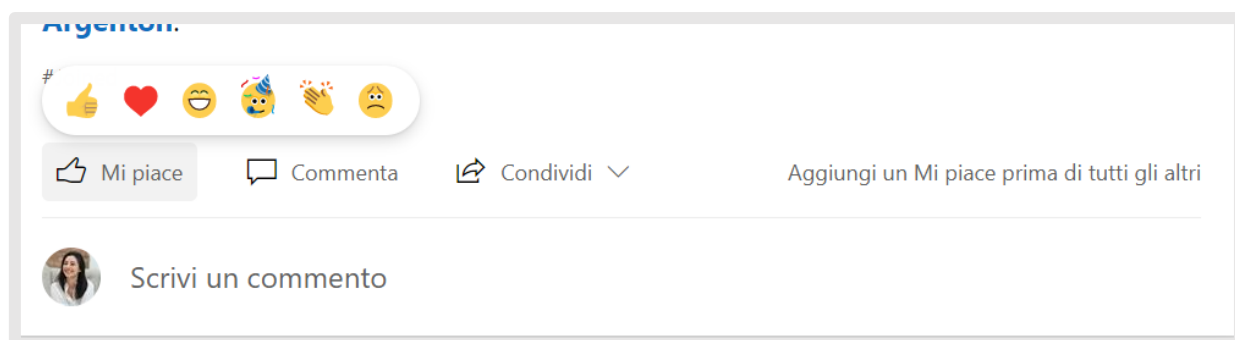


Triste: mostra compassione o tristezza a seconda della situazione.

Per **reagire** a una conversazione o a un commento

1. Passa il cursore sull'icona "Mi piace".
2. Scegli la reazione.

Le più popolari appariranno in alto a destra nella conversazione o del commento.



- Per **cambiare** la tua reazione, passa il cursore sull'attuale reazione e selezionane una nuova.
- Per **rimuovere** la tua reazione, fai click sull'attuale reazione.

Per **vedere chi ha reagito** a un post o commento

1. Fai click sulle icone o sul conteggio che appare in alto a destra del post o del commento.
2. Si aprirà una finestra di dialogo con delle schede in alto (una per ogni reazione).
3. Fai click sulla scheda di una specifica reazione per vedere chi la ha utilizzata per quel post.

