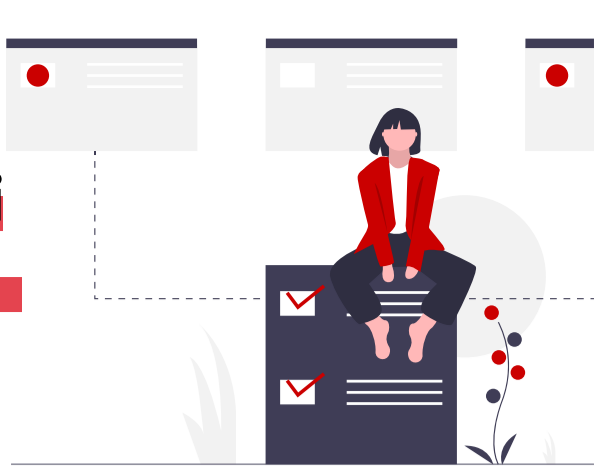


Eseguire il backup dei documenti, delle immagini e delle cartelle del desktop con OneDrive

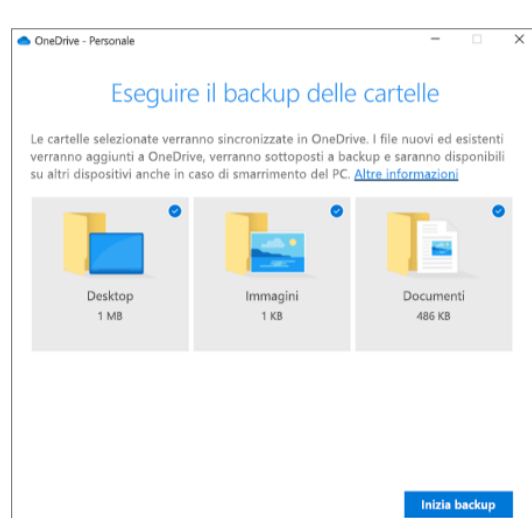
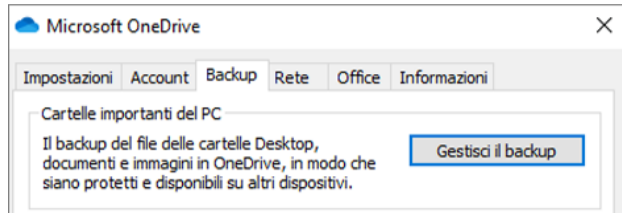


È possibile eseguire il backup delle cartelle importanti (le cartelle desktop, documenti e immagini) nel PC Windows con OneDrive il supporto delle cartelle PC, in modo che siano [protette](#) e disponibili in altri dispositivi. Se non è già stato configurato OneDrive nel computer, vedere [sincronizzare i file con OneDrive in Windows](#). Non ci sono costi aggiuntivi per il backup delle cartelle PC (fino a 5 GB di file senza abbonamento). Vedere [piani di OneDrive](#).

Nota: Se si è sorpresi di salvare i file in OneDrive, vedere [salvare i file in OneDrive per impostazione predefinita in Windows 10](#).

Configurare il backup delle cartelle PC

- Se viene richiesto di eseguire il backup delle cartelle importanti (desktop, documenti e immagini), selezionare il prompt per avviare la procedura guidata di backup della cartella. Se il messaggio non è stato visualizzato o è già stata chiusa la procedura guidata, selezionare l'icona nuvola bianca o blu nell'area di notifica di Windows e quindi selezionare **Guida e Impostazioni** **Impostazioni** di > e quindi **backup** > **Gestisci backup**.
- Nella finestra di dialogo **Backup cartelle** verificare che siano selezionate le cartelle che si desidera eseguire.
- Selezionare **Avvia backup**.
- È possibile chiudere la finestra di dialogo mentre i file vengono sincronizzati con OneDrive. In alternativa, per guardare la sincronizzazione dei file, selezionare **Visualizza avanzamento caricamento**. Se è già stata chiusa la finestra di dialogo, per aprire il centro attività OneDrive selezionare la nuvola bianca o blu nell'area di notifica.



Accedere alle cartelle di cui è stato eseguito il backup in qualsiasi dispositivo

Quando i file terminano la sincronizzazione con OneDrive, è possibile eseguire il backup e accedere ovunque si trovino in documenti, desktop o immagini. Quando si esegui il backup della cartella desktop, gli elementi del desktop si aggirano con gli altri desktop del PC in cui si sta usando OneDrive.

È possibile eseguire il backup di un massimo di 5 GB di file in OneDrive gratuitamente o fino a 1 TB con un abbonamento a Microsoft 365.

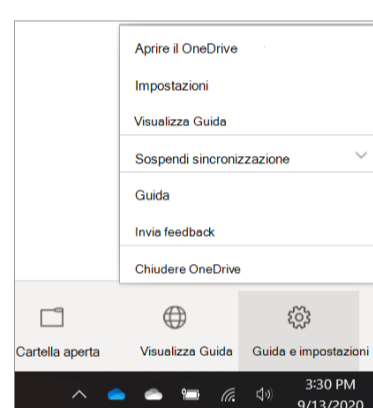
Se si è effettuato l'accesso all'App di sincronizzazione di OneDrive nel computer in uso, è possibile usare Esplora file per accedere al proprio OneDrive. Puoi anche usare l'app OneDrive per dispositivi mobili per [accedere alle cartelle in qualsiasi dispositivo](#).

Modificare le impostazioni di backup delle cartelle PC

Se si vuole interrompere o iniziare a eseguire il backup di una cartella importante in OneDrive, è possibile aggiornare le selezioni delle cartelle nelle impostazioni di OneDrive.

Importante: Quando si smette di eseguire il backup di una cartella, i file di cui è già stato eseguito il backup OneDrive rimangono in OneDrive. Se non si vogliono più i file in OneDrive, è necessario spostarli da soli in una cartella locale nel PC. I nuovi file aggiunti alla cartella nel PC non verranno sottolineati da OneDrive.

- Aprire le impostazioni di OneDrive (selezionare l'icona nuvola bianca o blu nell'area di notifica e quindi selezionare **Guida e Impostazioni** **Impostazioni** di >.)
- In impostazioni selezionare **backup** > **Gestisci backup**.
- Per smettere di eseguire il backup di una cartella, selezionare **Interrompi backup**. Per confermare che si vuole interrompere il backup in si **è certi di voler interrompere** la finestra di dialogo backup cartella, selezionare **Interrompi backup**.
- Per iniziare a eseguire il backup di una cartella, selezionare una cartella che non contenga il backup dei **file** e quindi selezionare **Avvia backup**.



Risolvere i problemi relativi al backup delle cartelle PC

Ecco un elenco di errori che potrebbero essere visualizzati quando si configura il backup delle cartelle PC e come risolverli:

- Il *tipo di file seguente non può essere protetto*: file di database di Outlook (con estensione pst).
- La *protezione delle cartelle non è disponibile*: un motivo comune per questo errore è che le cartelle importanti nei PC connessi a un dominio non possono essere protette in un account personale OneDrive (quando si è effettuato l'accesso con un account Microsoft). Per informazioni sulle soluzioni per la protezione dei dati, contattare l'amministratore IT. Non dovresti avere questo problema con un account di lavoro o dell'Istituto di istruzione.
- Il *file supera la lunghezza massima del percorso*: verificare che l'intero percorso del file, incluso il nome del file, contenga meno di 260 caratteri. Un esempio di percorso di file è: c:\Utenti\\pictures\saved\2017\december\holiday\newyears\family... Per risolvere il problema, accorciare il nome del file o il nome delle sottocartelle in OneDrive oppure selezionare una sottocartella più vicina alla cartella di primo livello.
- Il *file supera le dimensioni massime dei file*: OneDrive non è possibile sincronizzare i file in 100 GB. Rimuovere i file dalla cartella che si vuole proteggere e riprovare.
- Il *nome file non è consentito* in OneDrive: i nomi di file non possono iniziare con uno spazio o includere uno di questi caratteri: \:/*? < > |. Passare o rinominare il file per continuare.
- La *cartella non è selezionata per la sincronizzazione*: la cartella con l'errore non viene sincronizzata con il PC. Per risolvere questo errore, aprire OneDrive impostazioni (fare clic con il pulsante destro del mouse sull'icona della nuvola bianca o blu nell'area di notifica e scegliere **Impostazioni**), **scegliere Scegli cartelle** e quindi verificare che sia selezionata la cartella che si vuole proteggere. Se la schermata mostra questo errore, verificare che le immagini, le schermate e il rotolo della fotocamera siano tutti selezionati (o non esistenti). È anche possibile che la cartella OneDrive abbia un nome diverso dalla cartella importante di Windows.
- Le *cartelle importanti non si trovano nei percorsi predefiniti*: la cartella con l'errore contiene un'altra cartella importante e non può essere protetta finché la cartella non è stata spostata. Le cartelle importanti che possono essere incluse nella cartella includono: documenti, desktop, immagini, schermate, rullino o la cartella OneDrive.
- Si è *verificato un errore sconosciuto*, con il codice di errore 0x80070005: se si riceve il codice di errore 0x80070005, viene abilitato il criterio di gruppo "Impedisci all'utente di reindirizzare manualmente le cartelle del profilo". È possibile che i file delle cartelle selezionate siano stati spostati in cartelle con nome identico nella cartella OneDrive e che le posizioni originali siano vuote. Ripartire il contenuto della cartella nelle posizioni originali e chiedere all'amministratore se i criteri possono essere modificati.
- La *cartella contiene un punto di analisi* (punto di giunzione o collegamento simbolico): la cartella che si vuole proteggere contiene un tipo di file speciale che collega le parti del file system insieme. Questi elementi non possono essere protetti. Per proteggere la cartella, rimuovere il file che causa il problema.
- Backup delle cartelle post-PC: OneDrive prova a riaprire automaticamente i blocchi appunti aperti in precedenza. In rari casi, alcuni blocchi appunti potrebbero non essere caricati automaticamente nell'app desktop OneNote dopo il backup della cartella PC. Soluzione alternativa per questo problema è riaprire i blocchi appunti nell'app OneNote usando file > Apri.

Attenzione: Alcune applicazioni possono dipendere da questi collegamenti per funzionare correttamente. Rimuovere solo i collegamenti noti che sono sicuri da modificare.

Altre informazioni

- [Correzioni o soluzioni alternative per recenti problemi di OneDrive](#)
- Se Microsoft Outlook o OneDrive è un comportamento anomalo e il file PST si trova in OneDrive, è possibile provare a [rimuovere il file di dati di Outlook.pst da OneDrive](#).

