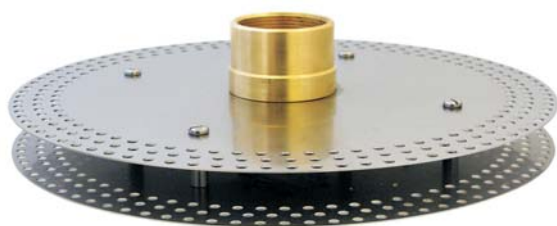


Mätuttag för statisk tryckreferens utomhus

Datablad: Md-1265se/2017-11-30
Ersätter: rev 060404

VM-6



ANVÄNDNING

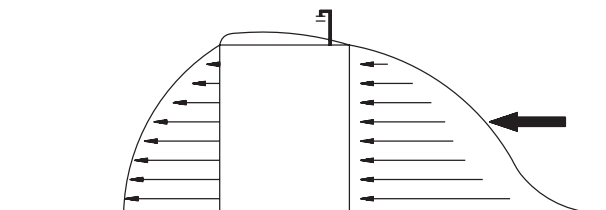
Micatrone VM-6 används för att mäta det statiska trycket utomhus.

I vissa typer av lokaler, till exempel stora köpcentrum och industrilokaler, är det svårt att hitta ett referensstryck inne i byggnaden. Det är då lämpligt att använda atmosfärstrycket som referens. För att referenspunkten ska bli stabil måste mätuttaget vara okänsligt för vindpåverkan samt placerat så att de statiska tryckförändringar som sker runt byggnaden ej påverkar mätningen. Mätuttaget bör därför placeras 4 till 5 meter ovanför takets högsta punkt.

Bilden nedan visar ungefärlig inverkan på det statiska trycket runt en byggnad vid olika vindhastigheter.

Vindhastighet	Läsida	Lovartsida
5 m/s	-5Pa	+10 Pa
15 m/s	-30 Pa	+100 Pa
25 m/s	-125 Pa	+300 Pa

- Mätuttag för statisk tryckreferens utomhus
- Påverkas ej av vindriktningen
- Klarar vindhastigheter upp till 35 m/s
- Påverkas ej av regn eller snö
- Underhållsfri
- Tillverkad av rostfritt stål och mässing
- Saknar rörliga delar.

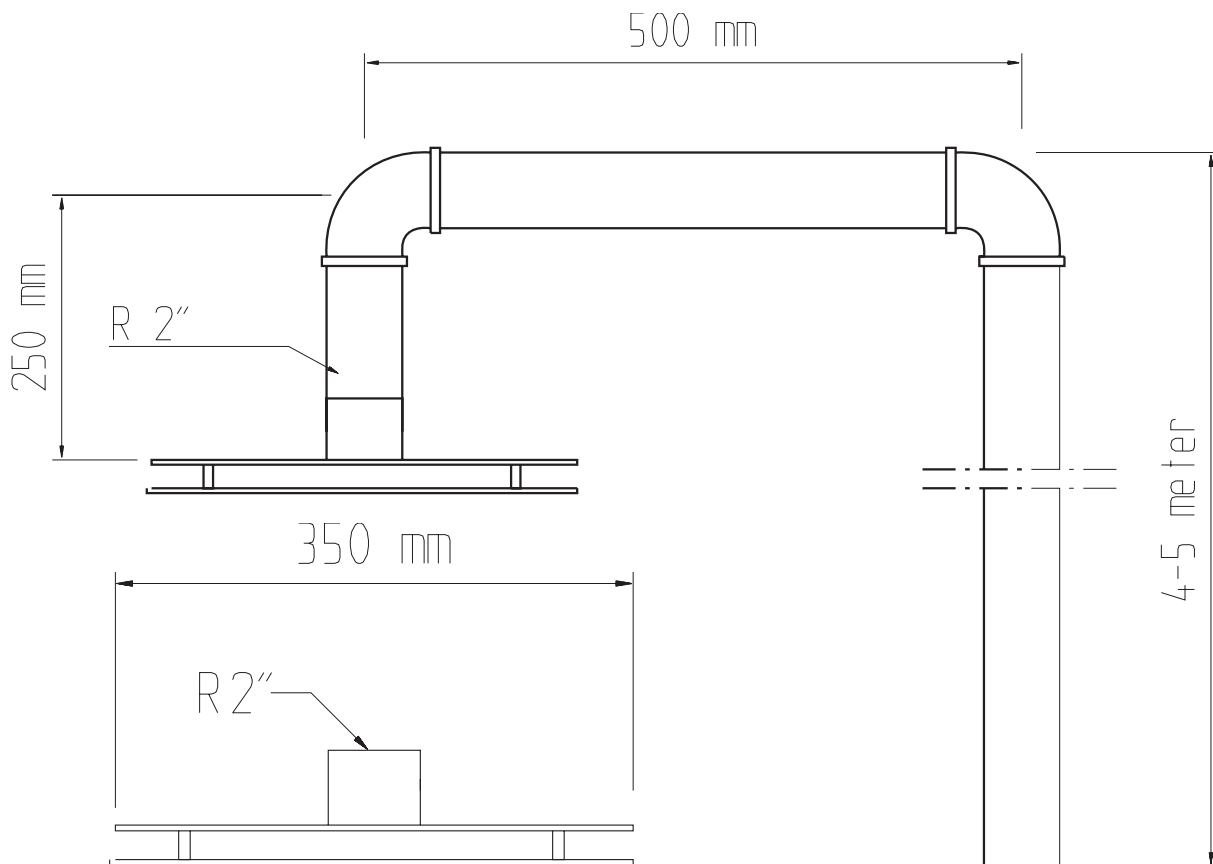


UPPBYGGNAD OCH UTFÖRANDE

VM-6 består av två cirkulära plattor vilka är försedda med cirkulära hål runt ytterkanterna. Plattornas utformning gör att luften strömmar parallellt mellan dessa. Vindriktningen kan avvika upp till 60° från horisontalplanet utan att mätresultatet påverkas. Den övre plattan är försedd med ett uttag (2") för mätning av det statiska trycket. I samma uttag finns också möjlighet att ansluta tryckslang 8/6 mm.

MONTAGE

VM-6 måste monteras 4 till 5 meter ovanför takets högsta punkt. Se bild nedan. Mekaniskt anslutes mätuttaget till en 2" utvändig rörgänga.



INKOPPLING

VM-6 anslutes till rör enligt ovan. Sammanfogning av rörskarvar måste ske så att alla skarvar är helt täta om inte 8/6 HT-slang användes invändigt i rör.

För information om alternativa anslutningsätt kontakta Micatrone.

TEKNISKA DATA

Material ,

Plattor: Rostfritt Stål SS2333

Anslutning: Mässing R2" invändig gänga
alt. Slanganslutning 8/6 mm.

Övriga delar: Mässing och Rostfritt stål

TILLBEHÖR

- Tryckgivare, typ MicaFlex PD, PFT
- Tryckregulator, typ MicaFlex PFC
- HT-plastslang 8/6 mm