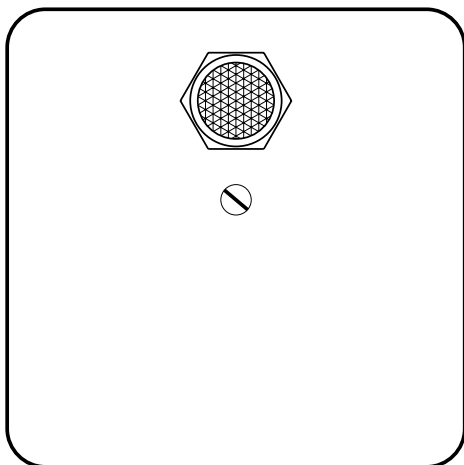


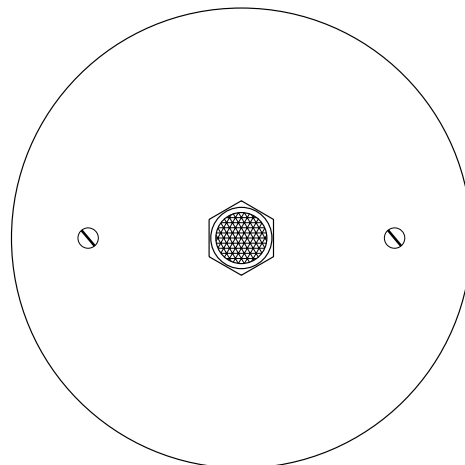
Mätuttag för statisk tryckmätning inomhus

VM-2

Mi-162se / 2018-09-27



Doslåda



Doslock

Användning

Mätuttaget är avsett för tryckmätning i kontor, renrum, laboratorier mm.

Satsen består av en yttre mätsond, vilken monteras i antingen doslåda eller doslock.

Doslock finns även i rostfritt utförande.

Vid montage i doslåda monteras rak eller vinklad koppling inuti lådan.

Rak koppling vid vägg genomgång alt vinklad koppling vid yttre impulsledningsdragnings.

Vid montage i doslock används rak koppling för ledningsdragnings genom vägg alt vinkelkoppling för dragnings i VP-rör i valfri riktning.

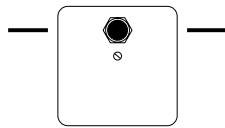
Samtliga delar levereras omonterade.

Satsen innehåller:

- 1 st doslåda 60x60x30 mm
- 1 st doslock Ø 90 mm (cc = 60mm)
- 1 st mätsond
- 1 st rak koppling 8/6
- 1 st vinkel koppling 8/6 (Vridbar)
- 2 st fästskruv
- 1 st förlängningsnippel

Montage i doslåda:

1. Bestäm lämplig väg för impulsledningen

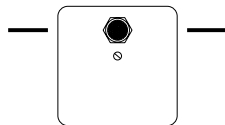


*Horisontell
impulsledning*



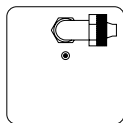
Vertikal impulsledning

Vid yttre förläggning, skär eller klipp upp lådans utbrytningsanvisning åt lämpligt håll. Endast de två övre öppningarna i linje med kopplingen skall användas



Endast de två övre öppningarna i linje med kopplingen skall användas.

2. Skruva fast lådan med medleverade skruvar.
3. Montera mätsond och vinkelkopplings i locket.

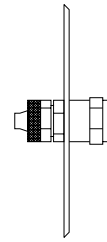


4. Anslut impulsledningen och montera locket.
5. Vid montage genom vägg ersätts vinkelkopplingen med rak koppling.

Montage i doslock:

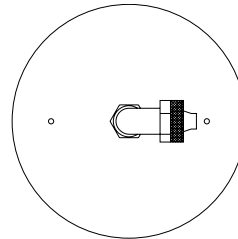
Doslocket passar alla 60 mm eldosor.

1. Montera mätsond och rak koppling vid väggomgång.



Rak koppling

2. Montera vinklad koppling vid dragning i VP-rör i väggen.



Vinklad koppling

3. Vid dubbla gipsskivor, montera förlängningsnippeln mellan lock och vinkelkoppling.
4. Anslut impulsledningen
5. Demontera fästskruvarna ur eldosans vridbara ring och skruva fast doslocket med dessa
6. Använd endast cylindriskt gängad nippel (ej konisk gängad)