

**Oljemängdsmätare för montage på trycksidan av brännarens oljepump
MQG-80E med signal för fjärregistrering**

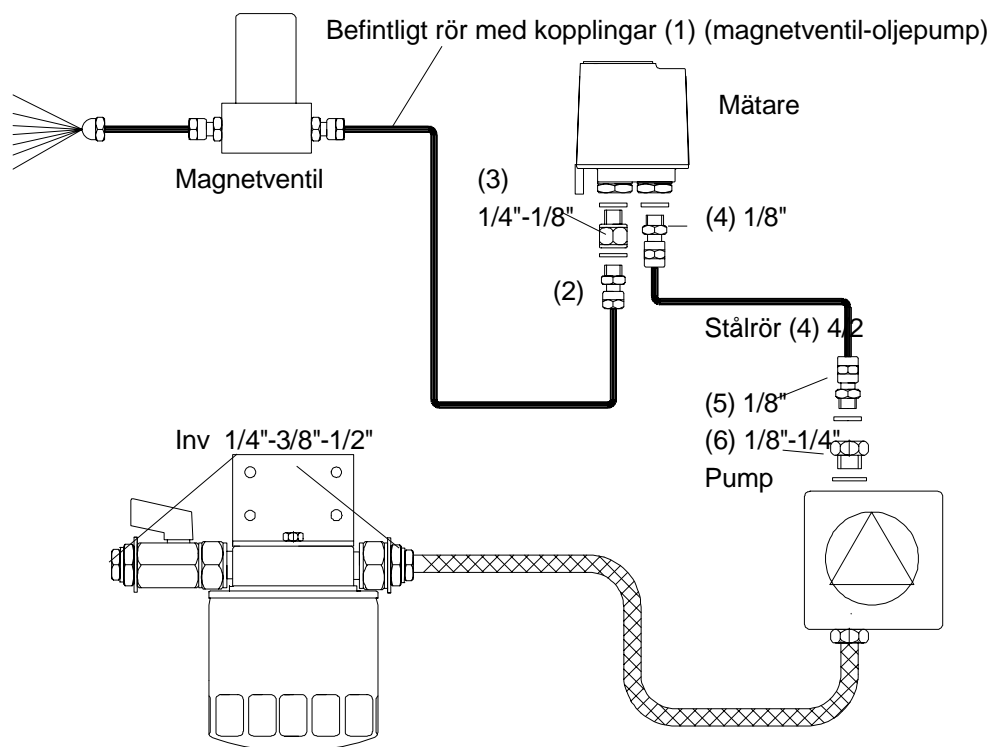
Mimablad : 132/2008

Ersätter: 132/97

MQ-80/80E

Användning

MQG-80/MQG-E är en oljemängdsmätare för tunnolja, avsedd att monteras på brännarens trycksida. Mätaren fungerar oberoende av om installationen är utförd som 1-rör eller 2-rör system. Satsen innehåller montageföretillbehör för anpassning till de flesta oljebrännare, samt ett högeffektivt oljefilter av engångstyp. Vid montage på pumpens sug sida kompletteras denna sats med MTS-Q1.



Montage oljemängdsmätare

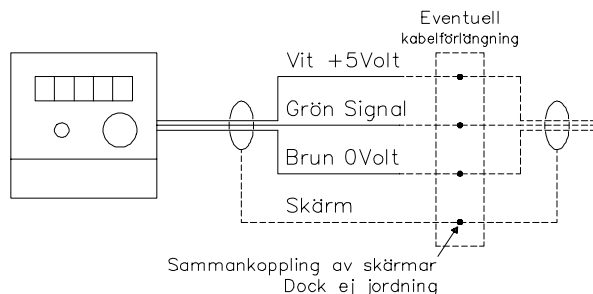
- Den befintliga oljeledningen (1) mellan pump och magnetventil, skall användas för inkoppling mellan mätarens utloppsport och magnetventil. Kontrollera därför noga var mätaren lämpligast bör placeras med hänsyn till den befintliga oljeledningen.
- Borra 2 st hål 4 mm och skruva fast mätaren med 2st skruv B8 x 9,5.
- Lossa den befintliga oljeledningen från oljepumpen. Forma om ledningen så att den passar mot mätarens utloppsport. Nippel (2) med R-1/8" gänga skruvas direkt in i mätaren, nippel med R-1/4" gänga förses med reducernippel (3).
- Ny ledning (4) skall dras mellan oljepump och mätarens inloppsport. Montera rörkopplingarna (5) i mätarens inloppsport och pumpens utlopp. Om pumpen har R-1/4" gänga monteras reducernippel (6) R-1/4"-R-1/8". Forma ledningen och drag fast kopplingarna. Samtliga kopplingar skall förses med tätningssringar

Elektriskrisk inkoppling av oljemängdsmätare MQG-200 E

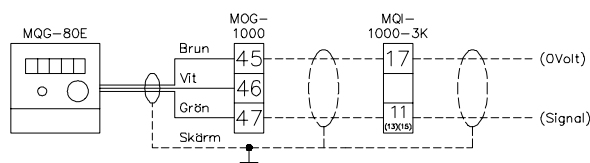
Givaren är anpassad till panndatorn MOG-1000 och energidataminnet MQI-1000.

Anslutning till annan utrustning kan ske om givaren matas med 0- och +5V. Se anslutningsschema.

Anslutning MQG-80E(S)

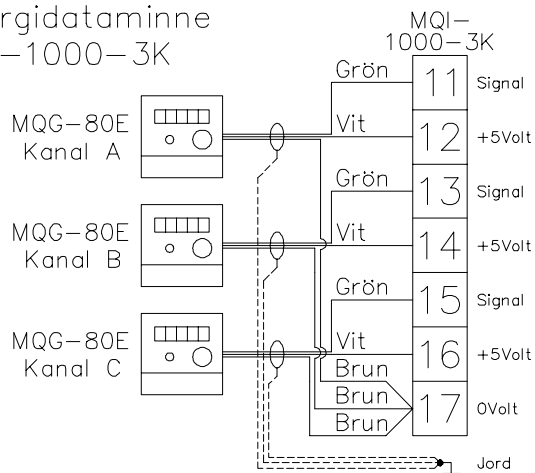


Anslutning MQG-80E till panndator MOG-1000 och eventuellt även MQI-1000-3K



OBS! Alltid först till MOG-1000
Eventuell ytterligare anslutning max belastning 5mA

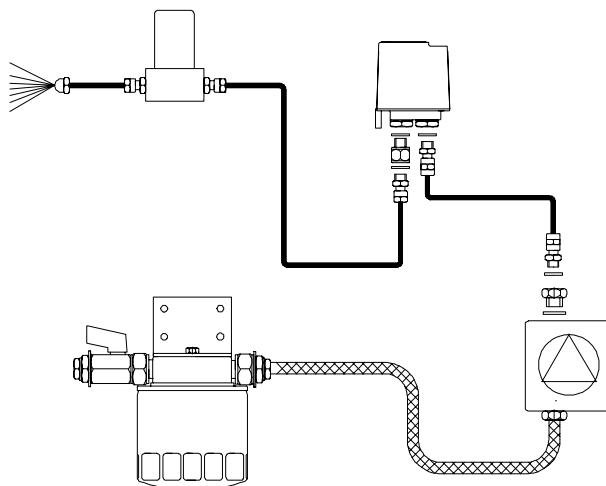
Anslutning MQG-80E till energidataminne MQI-1000-3K



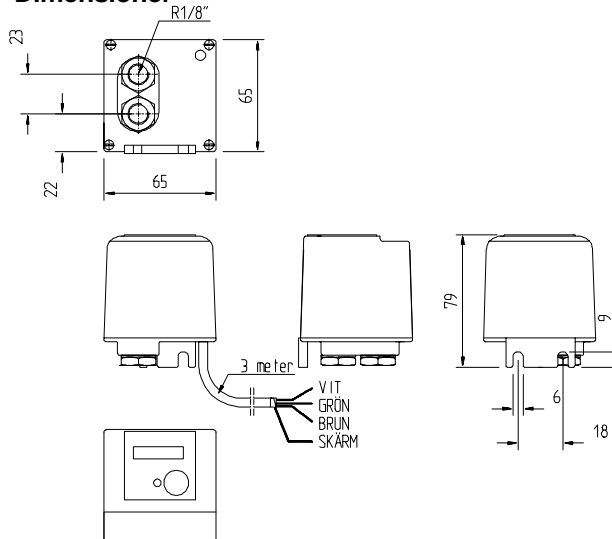
Montage Oljerenare MOR-250

Oljerenaren monteras i sugledningen mellan den flexibla slangen och den fasta oljerörsinstallationen. Montagevinkeln är vändbar för enkel anpassning till befintligt system.

1. Skruva fast filtret och anslut röret till inlopps-sidan som är försedd med en avstängnings-ventil.
2. Montera den flexibla slangen till utloppet, välj lämplig reducernippel R-1/4" - R-1/2".
3. Starta brännaren och kontrollera att inget läckage finns vid oljerenaren eller mätaren.
4. Fyll i uppgifterna på oljefiltrets dekal. Oljefiltret bör bytas efter ca 50 m³ olja.



Dimensioner



AB MICATRONE
Åldermansvägen 3
171 48 SOLNA

Tele:
08/470 25 00

Fax:
08/470 25 99