

社内用みんなの体調ノート 説明資料



みんなの体調ノート

みんなの体調ノートとは

- ◆ 10秒でその日の体温・体調を報告
- ◆ メンバーの体温健康状態を記録管理



シンプルな操作性
わかりやすいから誰でも簡単に使えます

みんなの体調ノート

報告一覧

2020年04月11日 - 2020年05月11日

名前	05/01	05/02	05/03	05/04	05/05	05/06	05/07	05/08	05/09	05/10	05/11
山田 太郎	良好	36.5℃	良好	36.4℃	良好	36.4℃	良好				36.5℃ 良好
佐藤 健太	良好	36.3℃	良好	37.1℃	良好	36.5℃	良好				36.8℃ 良好
渡辺 隆夫	良好	37.3℃	良好	36.8℃	良好	37.8℃	体調不良				37.2℃ 良好
鈴木 翔太	良好	36.9℃	良好	36.8℃	良好	37.3℃	良好				36.3℃ 良好
田中 真	良好	36.5℃	良好	36.2℃	良好	36.3℃	良好				36.5℃ 良好
河口 美月	良好	37.6℃	体調不良	36.5℃	良好	36.6℃	良好				36.2℃ 良好
山中 花	良好	36.8℃	良好	36.9℃	良好	36.6℃	良好				37.8℃ 体調不良
渡辺 優	良好	37.8℃	良好	36.3℃	良好	36.5℃	良好				36.8℃ 良好

- ✓ グループ毎にメンバーの体温と体調を一覧で確認
- ✓ 体調不良の人は色付きで表示

ユーザーとグループについて

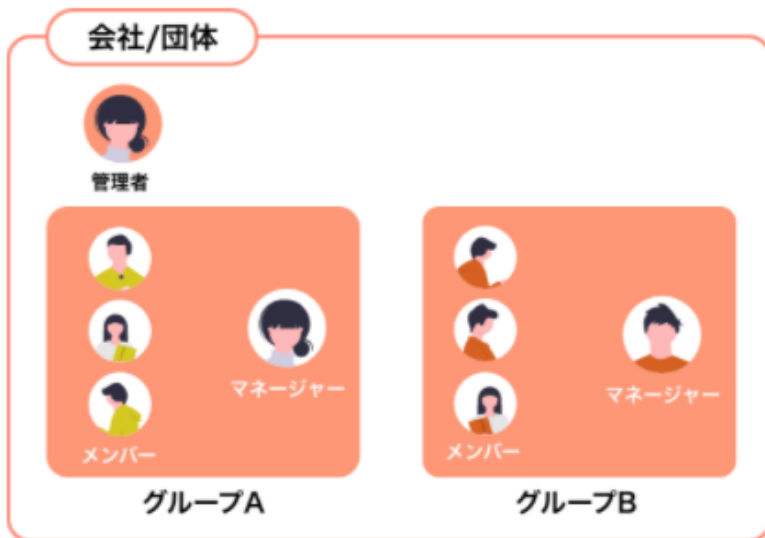
「みんなの体調ノート」のユーザーは、**マネージャー**と**メンバー**に分けられます。

マネージャーは、報告一覧画面で、メンバーの体調一覧を確認できます。

※**メンバー**は、報告一覧画面を見ることができません



マネージャー



体調報告は、同じグループの間で共有されます。
最初に**管理者の方が**、**グループ管理画面**からグループの登録を行い、
所属する**メンバーを招待**をする必要があります。

※グループ毎に報告通知やリマインド機能の設定が行えます

ユーザー別機能一覧

	システム管理者	マネージャー	メンバー
体調報告	●	●	●
My 体温グラフ	●	●	●
報告一覧	●	●	
報告通知設定	●	●	
リマインド設定	●	●	
グループ管理	●		
ユーザー管理	●		
休日設定	●		
外部サービス連携	●		
報告設定	●		

みんなの体調ノートのメリット

管理者側

- ✓ 初回のメンバー登録が一括で可能（csv登録）
- ✓ 体調報告がされると、管理者（マネージャー）にPUSH通知で連絡
- ✓ 管理者（マネージャー）は、メンバーの体温を一覧表で確認可能
- ✓ メンバーの健康状態を確認し、勤務体制や営業の判断に利用

報告者側

- ✓ 体調報告がないメンバーには、リマインドアラートが届き、登録忘れ防止に
- ✓ シンプルな操作性で、メンバーの体温・体調登録が簡単
- ✓ 体調不良の場合、報告時にメッセージも同時に送ることが可能

みんなの体調ノートの始め方

STEP

1

管理者アカウント作成

「会社／団体名」、「メールアドレス」、「氏名」を入力



STEP

2

グループ作成

ユーザーが所属する「グループ名」を登録



STEP

3

ユーザー招待

メールアドレス、氏名、所属グループなど情報を入力して招待メール送信
(複数名を一括で招待メール送信可能 ※CSVファイル一括登録)



STEP

4

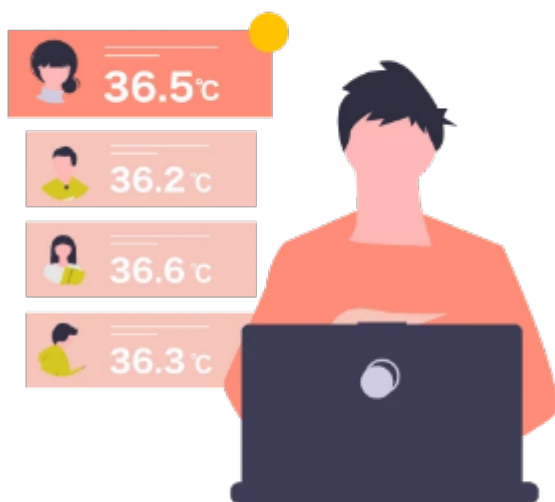
利用開始

ユーザー体調報告／管理者・マネージャー確認

みんなの体調ノートの概要

管理者（マネージャー）のできること

- ✓ グループ毎にメンバーの体温と体調を一覧で確認
- ✓ 体調不良の人は色付きで表示
- ✓ 体調報告がされると、管理者（マネージャー）にPUSH通知
- ✓ メンバーの健康状態を確認し、勤務体制や営業の判断に利用



画面構成

みんなの体調ノート

報告一覧

全てのグループ

2020年04月11日 - 2020年05月11日

名前	05(火)	05/06(水)	05/07(木)	05/08(金)	05/09(土)	05/10(日)	05/11(月)		
山田 太郎	良好	36.5℃	良好	36.4℃	良好	36.4℃	良好	36.5℃	良好
佐藤 剛菜	良好	36.3℃	良好	37.1℃	良好	36.5℃	良好	36.8℃	良好
斎藤 剛太	良好	37.1℃	良好	36.8℃	良好	37.8℃	不調	37.2℃	良好
鈴木 翔太	良好	36.9℃	良好	36.8℃	良好	37.3℃	良好	36.3℃	良好
田中 真	良好	36.5℃	良好	36.2℃	良好	36.3℃	良好	36.5℃	良好
河口 美月	良好	37.6℃	不調	36.5℃	良好	36.6℃	良好	36.2℃	良好
山中 陸	良好	36.8℃	良好	36.5℃	良好	36.6℃	良好	37.8℃	不調
黒川 優	良好	37.0℃	良好	36.3℃	良好	36.5℃	良好	36.8℃	良好

- ✓ 報告一覧から、グループ毎にメンバーの体温と体調を一覧で確認
- ✓ 体調不良の人は色付きで表示

メンバーができること

- ✓ スマホやPCで、手軽に今日の体調を報告可能
- ✓ 体調不良の場合は、メッセージも同時に送ることが可能

みんなの体調ノート

05月13日(水)の報告をしてください。

体調報告

*体温: 36.5°C

健康状態: 頭痛 腹痛 嘔吐
 倦怠感

その他不調 (20文字以内)

報告



体調不良の時は、症状を選択するだけ。
詳細な症状をコメントで共有も可能！

ユーザー招待について

ユーザー招待（登録方法）

個別登録

メールアドレス、氏名、所属グループなど
情報入力で、招待メール送信

ユーザー招待

アカウントの登録を行います。
ユーザーには招待メールを送信します。

メールアドレス:

*姓:

*名:

所属グループ:

メンバー

権限: システム管理者

複数名を一括登録

CSVファイルをインポートし、複数名を
同時に招待メール送信

CSVインポート



CSVファイルをドラッグ&ドロップ
またはここをクリックしてCSVファイルを選択してください

> CSVの形式について

※ファイルの文字コードはUTF-8のみ対応
登録フォーマット「サンプル.csv」ダウンロード可能
(登録csvファイルに入力する情報：
メールアドレス、氏名、所属グループなど)

スタッフへの導入依頼方法について

体温・体調報告ツール利用のお願い

「みんなの体調ノート」を利用して、体温報告のご協力をお願いします。

※必ず招待メールからの登録をお願いします。

■初回ログイン方法

- ①「【みんなの体調ノート】に招待されました」という件名のメール本文URLから、パスワードの設定を行う
- ②メールアドレス、パスワードを入れてログインをする
- ③体温等を入力して、**報告ボタン**を押す



ログイン画面



◆みんなの体調ノート

<https://health.orso-x-sensing.jp/login>

※PCでも、アプリでもどちらでも利用可能