

Guide d'accueil des

Nouveaux
arrivants

Municipalité de Larouche,

MRC du Fjord-du-Saguenay

région du Saguenay—Lac-Saint-Jean



L'avenir s' imagine ici !

Mot de bienvenue

Bienvenue dans votre nouveau milieu de vie, un endroit où il fait bon vivre. Vous trouverez dans ce guide les informations qui vous seront utiles pour bien entreprendre votre nouveau départ. C'est un outil fort pratique qui pourra vous servir de guide de référence. Conservez-le !

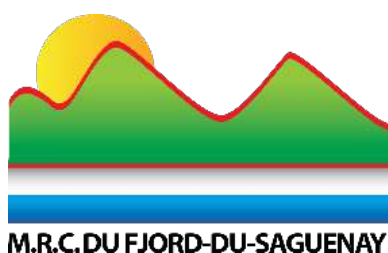


Larouche en quelques lignes

- ◇ Fondée en 1895 par William Larouche et son épouse, Marie-Louise Gilbert ;
- ◇ Incorporée en 1922, la municipalité est officiellement reconnue ;
- ◇ En 2022, la population est de 1 686 résidents ;
- ◇ Le territoire a une superficie de 88 km² ;
- ◇ Le territoire administratif est la MRC du Fjord-du-Saguenay ;
- ◇ Bornée au nord par St-Charles-de-Bourget et St-Nazaire, sur la rive nord par la Ville de Saguenay, au sud-ouest par Hébertville et à l'ouest par Hébertville-Station, St-Bruno et Alma ;
- ◇ Avant de s'appeler Larouche, la municipalité a porté deux noms différents: d'abord Dorval et ensuite Kénogami ;
- ◇ La croix surplombant le village a été construite en 1950 par deux citoyens de Larouche ;
- ◇ Le maire actuel, monsieur Guy Lavoie, est le 18^e à occuper ce poste.

Larouche et la MRC du Fjord-du-Saguenay

Siège social :
3110, boulevard Martel, Saint-Honoré
418 673-1705 | 1 888 673-1705
reception@mrc-fjord.qc.ca



Couvrant un territoire de près de 43 000 km², la MRC du Fjord-du-Saguenay possède un contact privilégié avec la nature et les luxuriantes étendues de forêt. La forêt couvrant 92% du territoire est composée d'une importante variété d'essences qui se retrouvent sur les neufs zones d'exploitation contrôlée (ZEC) et les trois parcs du territoire (deux parcs nationaux et un parc marin). La présence de la rivière Saguenay scinde le territoire de la MRC d'est en ouest.

La géomorphologie du territoire est le résultat d'une succession de glaciations qui sont venues moduler la surface terrestre. Ce phénomène est appelé graben du Saguenay. Le fjord du Saguenay en fait partie. Reconnu comme le plus septentrional, il est le seul fjord habité en Amérique du Nord. Avec sa longueur de 70 km, il se classe parmi les plus longs fjords au monde. C'est la portion de la rivière Saguenay située entre la flèche littorale de Saint-Fulgence et son embouchure à Tadoussac qui est considérée comme un fjord. Par ailleurs, une autre particularité de la MRC est sans contredit la présence du massif des monts Valin. Celui-ci connaît un enneigement exceptionnel inspirant le nom de la vallée des Fantômes. Ce massif montagneux est omniprésent dans le paysage saguenéen.

Avec une population d'un peu plus de 20 000 habitants répartis sur près de 43 000 km², la MRC du Fjord-du-Saguenay présente une densité de population de 0,5 habitant par km². Treize municipalités composent la MRC, soit Larouche, Saint-Charles-de-Bourget, Bégin, Saint-Ambroise, Saint-David-de-Falardeau, Saint-Honoré, Saint-Fulgence, Sainte-Rose-du-Nord, Ferland-et-Boileau, Saint-Félix-d'Otis, Rivière-Éternité, Anse-Saint-Jean et Petit Saguenay.

Source : <https://www.mrc-fjord.qc.ca/mrc/portrait/>



Bureaux administratifs de la municipalité

Horaire

Lundi au jeudi : 8h à 12h et 13h à 16h45
Vendredi : 8h à 12h

Structure administrative

Directeur général

Martin Gagné
Poste 3601
mgagne@larouche.ca

Directrice générale adjointe

Amélie Pageau
Poste 3610
apageau@larouche.ca

Adjoint aux finances

Gilles Boudreault
Poste 3612
gboudreault@larouche.ca

Adjointe administrative

Linda Simard
Poste 3600
lsimard@larouche.ca

Inspecteur municipal

Olivier Perron
Poste 3602
urbanisme@larouche.ca

Agente de développement

Caroline Lemieux
Poste 3603
clemieux@larouche.ca

Coordonnateur aux loisirs, sports et événements communautaires

Maxime Larouche
Poste 3605
mlarouche@larouche.ca

Contremaître des travaux publics

Robin Labrecque
Poste 3607 ou 418 321-1167
rlabrecque@larouche.ca

Coordonnées

610, rue Lévesque, bureau 205
Larouche, Québec, G0W 1Z0
Téléphone : 418 695-2201
Courriel : info@larouche.ca
Site web : larouche.ca
Facebook : @MunicipaliteDeLarouche



Conseil municipal

Maire **Guy Lavoie**
418 695-2201 poste 3611
418 590-8424 (cellulaire)
maire@larouche.ca

- ◇ Gestion administrative
- ◇ Finances
- ◇ Mesures d'urgence
- ◇ MRC du Fjord-du-Saguenay
- ◇ Corporation du parc régional du lac Kénogami
- ◇ Ressources humaines
- ◇ Commission de développement
- ◇ Commission d'urbanisme
- ◇ Domaine de la montagne

Siège 1 **Dominique Côté**
418 487-1223
conseiller1@larouche.ca

- ◇ Commission Urbanisme
- ◇ Politique d'économie d'eau potable

Siège 2 **Vicky Boily**
418 695-9955
conseiller2@larouche.ca

- ◇ Commission des loisirs
- ◇ SARP
- ◇ Communications avec la

Siège 3 **Pascal Thivierge**
418 290-4089
conseiller3@larouche.ca

- ◇ Maison des jeunes
- ◇ Associations de villégiature
- ◇ Comité vigilance site d'enfouissement

Siège 4 **Fernand Harvey**
418 542-1353
conseiller4@larouche.ca

- ◇ Entretien du réseau routier
- ◇ Travaux publics

Siège 5 **Jean-Philippe Lévesque**
418 319-6723
conseiller5@larouche.ca

- ◇ Comité de bassin du lac Kénogami
- ◇ Culture
- ◇ Sécurité incendie

Siège 6 **Danie Ouellet**
418 547-4188
conseiller6@larouche.ca

- ◇ École Du Versant
- ◇ Politique familiale MADA
- ◇ Relations avec le CLSC
- ◇ Transport bénévole et transport adapté



Bureaux des députés provincial et fédéral

Député provincial
Circonscription Lac-Saint-Jean

Éric Girard

Bureau d'Alma

A-510, rue Sacré-Coeur Ouest
Case postale 2025
Alma (Québec) G8B 1L9
Téléphone : 418 668-6149
Télécopieur : 418 668-0684
Eric.Girard.LSJ@assnat.qc.ca

Parlement

Hôtel du Parlement
1045, rue des Parlementaires
RC bureau RC 93
Québec (Québec) G1A 1A4

Député fédéral
Circonscription Jonquière

Mario Simard

Bureau de Jonquière

1930, rue Davis
Jonquière (Québec) G7S 3B6
Téléphone : 418 695-4477
Télécopieur : 418 695-4467
mario.simard@parl.gc.ca

Bureau de la Colline Parlementaire

Chambre des communes
Ottawa (Ontario)
K1A 0A6
Téléphone : 613 995-8425
Télécopieur : 613 947-2748





Services de santé et services d'urgence

Services d'urgence

Ambulance	911
Centre Antipoison	1 800 463-5060
Feu— Pompiers de Larouche	911
Hydro-Québec urgence	1 800 790-2424
Info-Santé et Info-Social	811
Ligne Aide-Abus-Aînés	1 888 489-2287
Police Ville de Saguenay	418 546-2000
Protection civile de Larouche	418 695-2201
Protection de la jeunesse	1 800 463-9188
Urgence Canadien National	1 800 465-9239

Services de santé

Hôpital de Chicoutimi

305, rue Saint-Vallier, Chicoutimi
418 541-1000

Hôpital d'Alma

300, boulevard Champlain Sud, Alma
418 669-2000

Hôpital de Jonquière

2230, rue de l'Hôpital, Jonquière
418 695-7700

Centre de médecine familiale de Saint-Bruno

552, rue Saint-Alphonse, Saint-Bruno
418 343-2444

Centre de santé et services sociaux de Jonquière

3667, boulevard Harvey, Jonquière
418 695-7700

CLSC	418 695-2572
Centrale des rendez-vous	418 695-7700
Clientèle sans médecin	418 695-7054

Centre de santé et services sociaux Secteur-Centre

100, avenue Saint-Joseph sud, Alma
418 669-2000 poste 6380

CLSC	418 669-2000 poste 6380
Centrale des rendez-vous	418 669-2000
Clientèle sans médecin	418 669-2000 poste 5532

Services municipaux



Salle d'entraînement – Mont-Gym

En vous inscrivant, la municipalité vous donne accès à la salle d'entraînement 24h/24 et 7j/7 via une puce d'accès.

Vous avez également accès aux vestiaires et aux douches à tout moment.

Les services d'évaluation et de préparation d'un programme d'entraînement personnalisé sont disponibles pour les détenteurs d'abonnement, en collaboration avec l'entreprise **Kiné-Gym 24H**.

610, rue Lévesque, local 212

Informations : Maxime Larouche
418 695-2201 poste 3605



Location de salles

La municipalité offre le service de location de salles en deux lieux distincts, que ce soit pour vos événements privés ou corporatifs.

La salle multifonctionnelle de l'Hôtel de ville, située au 610, rue Lévesque, peut accueillir plus de 300 personnes; sa configuration peut varier en fonction des besoins et permet l'aménagement simultané d'une, deux ou trois salles de dimensions variées.

Située au 709, rue Gauthier, la salle du Centre communautaire peut accueillir jusqu'à 150 personnes.

Informations : Caroline Lemieux
418 695-2201 poste 3603





Bibliothèque Lucette-Douillard

La bibliothèque municipale est un service gratuit pour tous les résidents de Larouche. Elle est affiliée au Réseau Biblio du Saguenay — Lac-Saint-Jean.

Venez profiter de tous les avantages que peut vous procurer votre bibliothèque :

- ♦ Emprunt de livres, de livres audio et de films (Le réseau opère une rotation d'environ 600 volumes à raison de quatre fois par année);
- ♦ Emprunt de livres numériques (Vous avez accès à plus de 4 000 titres);
- ♦ Emprunt de casse-tête;
- ♦ Utilisation d'un ordinateur et d'Internet;
- ♦ Prendre un café et bavarder;
- ♦ Expositions d'œuvres d'art.



Chute à livres

Il est possible de retourner les documents empruntés lorsque la bibliothèque est fermée par le biais des deux chutes à livres :

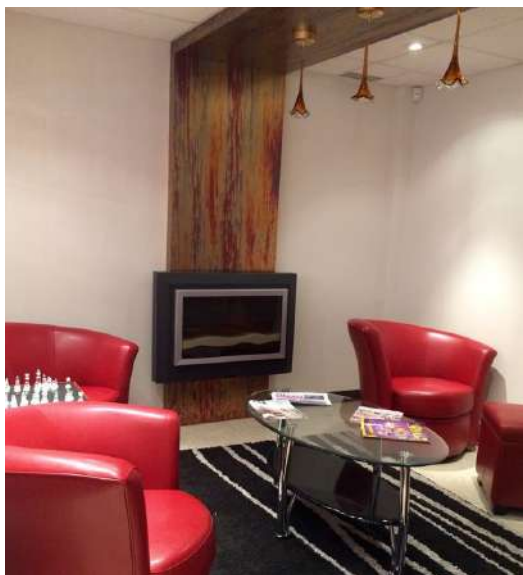
- ♦ À l'Hôtel de ville au 610, rue Lévesque;
- ♦ Devant le Centre communautaire au 709, rue Gauthier.

Heures d'ouverture de la bibliothèque

Mardi de 18h30 à 20h
Mercredi de 14h à 16h

Horaire d'été

Mardi de 18h30 à 20h
(de juillet à septembre)



Adresse : 610, rue Lévesque, bureau 214.

Informations : Yolande Tremblay
418 695-2201 poste 3609
larouche@reseaubiblioslsj.qc.ca

Parcs municipaux



Terrain des loisirs

912, route des Fondateurs

- Chalet des loisirs
- Toilettes publiques
- Patinoire
- Sentiers pédestres/ raquette
- Terrains de jeux (pickleball, soccer, tennis, skatepark, basketball, terrain de balle)



Parc Intergénérationnel

route des Fondateurs

- Aire de jeux pour tous



Parc du marais J-A-Lavoie

rue Richer

- Aire de jeux pour enfants
- Jeux d'eau
- Toilette publique
- Aire de pique-nique



Parc William-Larouche

rue Gauthier

- Balançoires
- Tables de pique-nique



Parc Cascouia

chemin Champigny

- Aire de jeux pour enfants
- Toilette publique
- Aire de pique-nique



Sentier de la croix

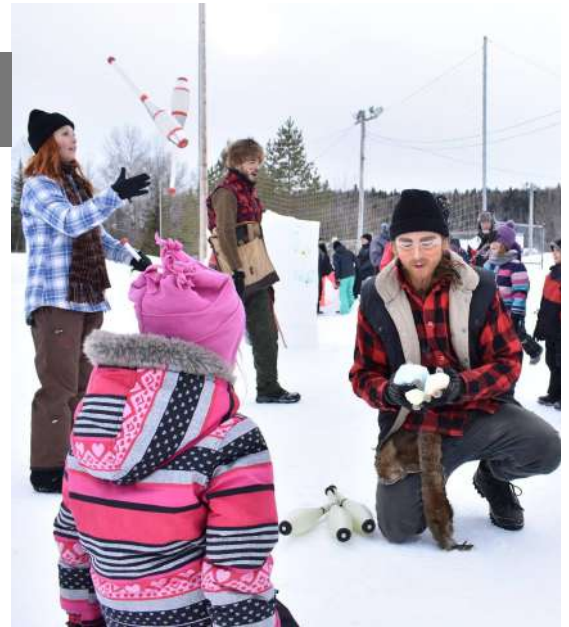
rue Gauthier

- Accès au sentier à partir du gazebo à proximité de l'école Du Versant.
- Magnifique point de vue.

Vie culturelle et communautaire

Calendrier des principaux événements

Journée Plaisirs d'hiver	Février
Vente de garage	Juin
Fête de la pêche	Juin
Festivités de la Fête nationale	Juin
Journées de la culture	Septembre
Halloween	Octobre
Marché de Noël	Novembre



Sports et loisirs

Plusieurs sports et loisirs sont offerts durant l'année, autant pour les jeunes que les moins jeunes. N'hésitez pas à consulter notre site web pour la liste complète des activités à www.larouche.ca.

Pour informations, contactez Maxime Larouche au 418 695-2201 poste 3605 ou loisirs@larouche.ca



Services de garde

CPE Les Trois Petits Pas (Installation de Larouche)

651, rue Gagné
418 547-9302

Garderie en milieu familial Karine Tremblay

Karine Tremblay
697, rue Vaillancourt
418 512-4002

Garderie en milieu familial Les Petits Amours

Isabelle Trottier
685, rue Gauthier
418 542-9867

Garderie en milieu familial Carolane Dufour

Carolane Dufour
582, des Aulnes
418 480-7508

Garderie en milieu familial Tanya Emond

Tanya Emond
691, rue Gauthier
418 547-6506



Halte-répît

Une ressource de garde temporaire, ponctuelle, abordable et accessible.

Pour informations, contactez Aide-Parents Plus
au 418 547-4792.

Suivez-nous sur Facebook : @Halte-répît—Au pays des Z'amis



**ALERTES ET
NOTIFICATIONS
DE MASSE**

**Inscrivez-vous dès maintenant pour
recevoir les alertes et notifications de
notre municipalité !**

Chaque citoyen choisit les alertes et notifications qu'il souhaite recevoir. Il choisit aussi le moyen de communication dont il veut recevoir ses notifications. Notre municipalité compte utiliser ce logiciel pour vous informer sur les inondations, les pannes d'électricité, les avis d'ébullition, les fermeture de route et les bris d'aqueduc.

Inscrivez-vous dès maintenant au larouche.ca, dans l'onglet *Communications aux citoyens* se retrouvant dans la section *Vivre à Larouche*.

Éducation

Centre de services scolaire De La Jonquière

École primaire Du Versant

777, rue Gauthier, Larouche
418 547-4485

Polyvalente Arvida

2215, boulevard Mellon, Jonquière
418 548-3113

Polyvalente Jonquière

3410, boulevard du Royaume, Jonquière
418 547-5781

Polyvalente Kénogami

1954, rue des Étudiants, Jonquière
418 542-3571

Garderie en milieu scolaire *Le Tournesol*

Nadia Ouellet
777, rue Gauthier
418 547-8127



© Centre de services scolaire De La Jonquière

Organismes et services sociocommunautaires municipaux

Cercle de Fermières de Larouche



Organisme regroupant des femmes qui sont les gardiennes du patrimoine culinaire et artisanal. Elles défendent les droits des femmes et des familles. Leurs activités sont le tissage, le tricot, le crochet, etc. Elles s'impliquent dans plusieurs activités de la municipalité, leur bénévolat fait du bien partout dans la communauté, palliant les besoins efficacement et souvent sans bruit.

Responsable : France Bouchard
418 482-1964

Chevaliers de Colomb



Société fraternelle de secours mutuel qui regroupe exclusivement des hommes. Procure de l'aide à ses membres et leurs familles. Encourage les relations sociales. Les Chevaliers sont très impliqués dans notre milieu.

Responsable : Denis Chouinard
418 547-4486

Club de soccer de Larouche



Promouvoir et assurer le développement du soccer pour l'ensemble des jeunes, entraîneurs et arbitres au sein du Club de soccer. Apprentissage, développement de l'esprit sportif en inculquant les valeurs éducatives et le respect des autres. Favoriser l'acquisition par les joueurs de connaissances techniques spécifiques au soccer.

Responsable : Maxime Larouche
418 695-2201 poste 3605

Club Quad de la Montagne

Le club assure l'entretien des sentiers ainsi qu'un accès sécuritaire et conforme aux normes.

Responsable : Albert Larouche
418 343-3034

Comité art et architecture

Le comité est responsable de l'organisation d'expositions de différentes activités culturelles dans le milieu.

Responsable : Caroline Lemieux
418 695-2201 poste 3603

Comité famille et aînés

Le Comité effectue le suivi de la réalisation des éléments contenus dans le plan d'action de la politique familiale ainsi que de sa mise à jour et de son plan d'action.

Responsable : Caroline Lemieux
418 695-2201 poste 3603

Comité de santé, services communautaires et services de garde

Le Comité est responsable du maintien et de l'amélioration de l'offre de services en matière de santé, services communautaires et de garde sur le territoire de la municipalité.

Responsable : Danie Ouellet
418 547-4188

Commission de développement de Larouche



La mission de ce comité est de promouvoir et soutenir le développement de Larouche, en interrelation avec les partenaires locaux et régionaux.

Responsable : Caroline Lemieux
418 695-2201 poste 3603

Commission des loisirs



Organisme à but non lucratif à qui le conseil municipal confie la gestion, l'organisation d'activités sociales, récréatives et sportives ainsi que l'entretien d'infrastructures qui s'y rattachent.

Responsable : Maxime Larouche
418 695-2201 poste 3605

Commission d'urbanisme



Le mandat de la Commission est de donner son opinion sur les demandes qui lui sont soumises en matière d'urbanisme, d'aménagement du territoire, de zonage et de construction. Il analyse et donne des avis et recommandations au conseil municipal.

Responsable : Olivier Perron
418 695-2201 poste 3602

Conseil d'établissement de l'école Du Versant



Le CE est formé de parents, professeurs, la direction et de membres de la communauté. Le conseil se réunit à 5 reprises durant l'année. C'est une bonne façon de s'impliquer dans la vie scolaire de votre enfant. Les décisions du CE doivent toujours être prises dans le meilleur intérêt des élèves.

Responsable : Danie Ouellet, 418 547-4188

Groupe Repère

Les principales activités du groupe sont le bricolage, la danse, les sorties, la mise en forme, le bénévolat, les jeux de société et l'assistance à des séances d'information sur divers sujets. Les habiletés de chacune profitent à l'ensemble du groupe.

Responsable : Carole Boily, 418 719-2535

Habitations Larouche

Les logements (5½) sont réservés à des ménages à faible revenu, avec enfants, sélectionnés selon leur condition socio-économique. Cela permet aux locataires de payer un loyer correspondant à 25% de leur revenu.

Responsable : Office d'habitation Saguenay-Le-Fjord, 418 543-0061

Journal municipal Le Rappel

Bulletin d'information municipal, publié environ 9 fois par année. C'est l'outil de communication principal de la municipalité.

Responsable : Caroline Lemieux, 418 695-2201 poste 3603

Lettres Vivantes



Des cours gratuits en alphabétisation, initiation à l'informatique et mathématique de base.

Responsable : Charlotte Gagné, 418 542-5675

Maison des jeunes



Lieu de rencontre animé, un milieu de prévention, un lieu d'écoute et un premier point d'aide. Les adolescents âgés de 11 à 17 ans sont mis en contact avec des adultes significatifs qui les amènent à devenir des citoyens critiques, actifs et responsables.

Responsable : Caroline Lemieux, 418 695-2201 poste 3603

Office municipal d'habitation

La mission principale d'un OMH est d'administrer et de développer des logements destinés aux personnes âgées de 50 ans et plus ayant un faible revenu.

Responsable : Office d'habitation Saguenay-Le-Fjord, 418 543-0061

Pompiers volontaires

En plus d'assurer les services en sécurité-incendie, ils agissent à titre de premiers intervenants lors de situations d'urgence.

Responsable : Daniel Lavoie, 418 547-5633

Les Résidences de Larouche (Domaine de la Montagne)

Des logements réservés à des gens de 60 ans et plus, 11 logements sont destinés à une clientèle à faible revenu et 11 sont réservés à une clientèle régulière.

Responsable : Ghislain Munger, 418 547-8523

Transport adapté

Ce service, répondant aux besoins des personnes ayant une limitation, est offert aux personnes handicapées, résidant à Larouche.

Responsable : Caroline Lemieux, 418 695-2201 poste 3603

Transport bénévole

Ce service est pour les personnes ayant besoin d'un transport et d'un accompagnement lors des visites médicales à Saint-Bruno, à Alma, à Jonquière ou à Chicoutimi.

Responsable : Linda Simard, 418 695-2201 poste 3600

Clubs de motoneigistes

Deux organismes assurent l'entretien des sentiers de motoneige sur le territoire de Larouche. Ceux-ci assurent l'accès à des sentiers sécuritaires et conformes aux normes de l'industrie de la motoneige.

Responsables : Club de motoneigistes Lac St-Jean, Daniel Simard 418 818-6670

Club de motoneigistes du Saguenay, Jocelyn Charest 418 548-3676

Église Saint-Gérard-Majella

656, rue Gauthier
418 547-0857
stgerardmajella@hotmail.com

La messe a lieu le dimanche à 9h



Équipe pastorale

Une équipe pastorale est une équipe de laïcs, dirigés par un prêtre, qui s'occupent de la pastorale, de la liturgie et de la catéchèse au sein d'une paroisse. Plusieurs personnes sont appelées à faire du bénévolat au sein de l'église. Les membres de l'équipe pastorale ont la responsabilité d'accompagner et de ressourcer les baptisés en les encourageant à prendre des responsabilités dans divers secteurs de la vie paroissiale.

Responsable : Louis-Marie Beaumont, prêtre
418 547-0857

Fabrique Saint-Gérard-Majella

La Fabrique est un ensemble de décideurs (clercs et laïcs) nommés pour assurer la responsabilité de la collecte et l'administration des fonds et revenus nécessaires à l'entretien des édifices religieux et du mobilier de la paroisse. Le comité est composé de 6 marguilliers, 1 modérateur et 1 président. Ils organisent diverses activités de financement.

Responsable : Réjean Bédard
418 547-6340

Comité de liturgie

Le Comité de liturgie se réunit une fois par mois et voit à la préparation et à l'animation des célébrations. Il effectue la conception des décors, cédule les commentateurs, les lecteurs et les ministres de la communion. Il voit aussi à l'approvisionnement des articles liturgiques. L'organisation des célébrations de la parole relève également de ses attributions. De plus, chaque paroissien peut se référer au Comité s'il a besoin de l'un ou l'autre des services pastoraux.

Responsable : Paul Thivierge
418 547-5842

Chorale

La chorale, lors des célébrations dominicales, permet aux participants de vivre les célébrations autrement. Nous apprenons à prier en chanson avec un groupe de 12 à 15 personnes qui se réunit en soirée afin de se préparer pour la célébration du dimanche. Entre le 1er septembre et le 31 mai.

Responsable : Roselyne Darveau
418 547-4985



Municipalité de **LAROUUCHE**

