



**CONTAMOS
CONTIGO**

#contamoscontigo

**Protocolo de
HIGIENE**

PROTOCOLO DE PREVENCIÓN COVID-19 PARA CLIENTES

CONTAMOS
TIGO

#contamoscontigo

PROTOCOLO DE PREVENCIÓN **PARA CLIENTES PISTA**

- Uso obligatorio de mascarilla y recomendamos el uso de guantes
- Bajarse del vehículo únicamente si es necesario y mantener la distancia recomendada de un 1 metro
- Preferir pagar con tarjetas al efectivo
- En caso de cancelar en efectivo, procurar llenar el tanque con cantidades cerradas, evite monedas.



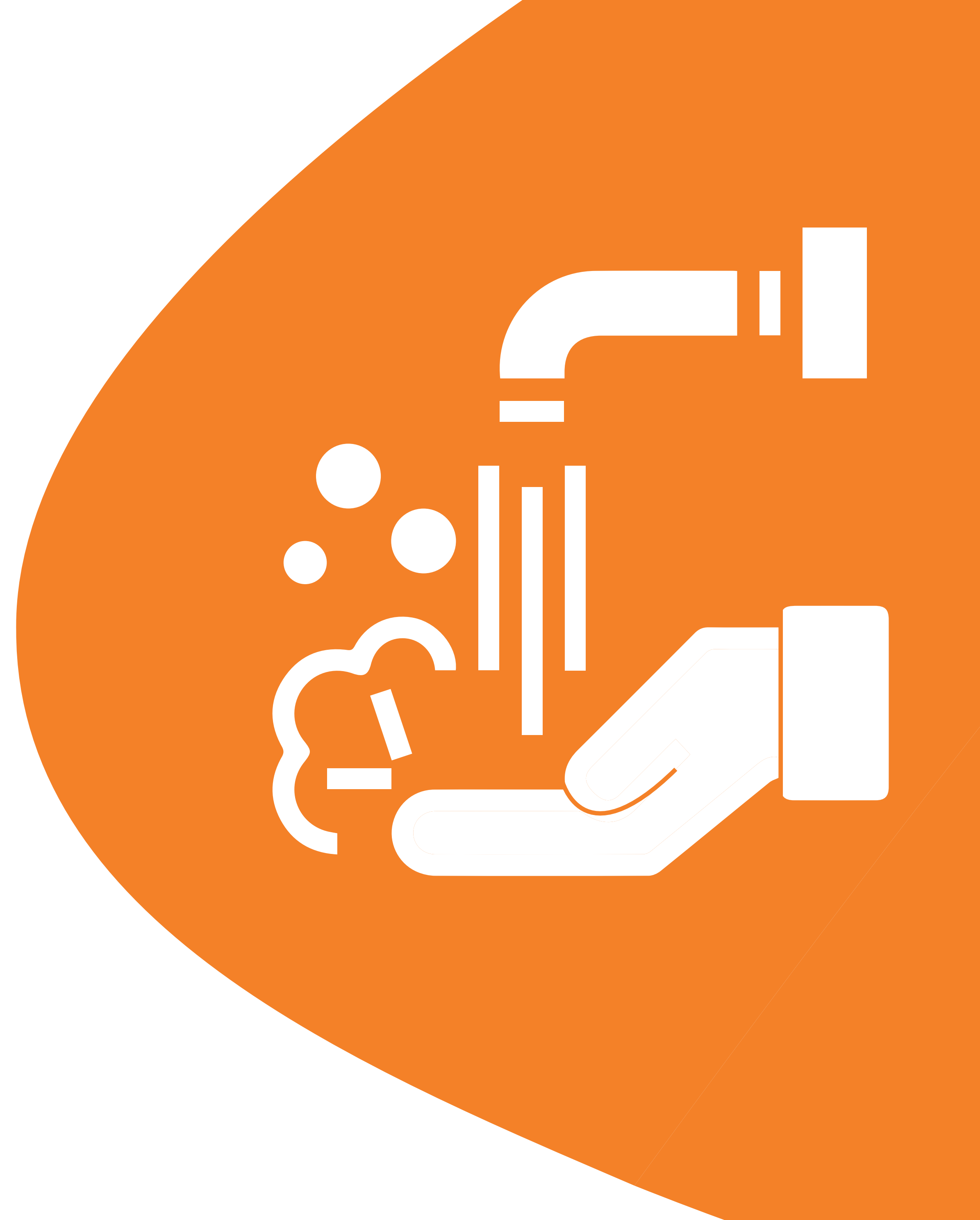
PROTOCOLO DE PREVENCIÓN COVID-19 PARA COLABORADORES

CONTAMOS
TIGO
#contamoscontigo

PROTOCOLO DE PREVENCIÓN **PARA COLABORADORES**

LAVARSE LAS MANOS

- Antes de comenzar el trabajo
- Cada vez que salga y regrese al área asignada
- Cada vez que use los servicios sanitarios
- Antes y después de colocarse los guantes



PROTOCOLO DE PREVENCIÓN **PARA COLABORADORES**

Usar gel desinfectante o alcohol al iniciar y finalizar cada transacción

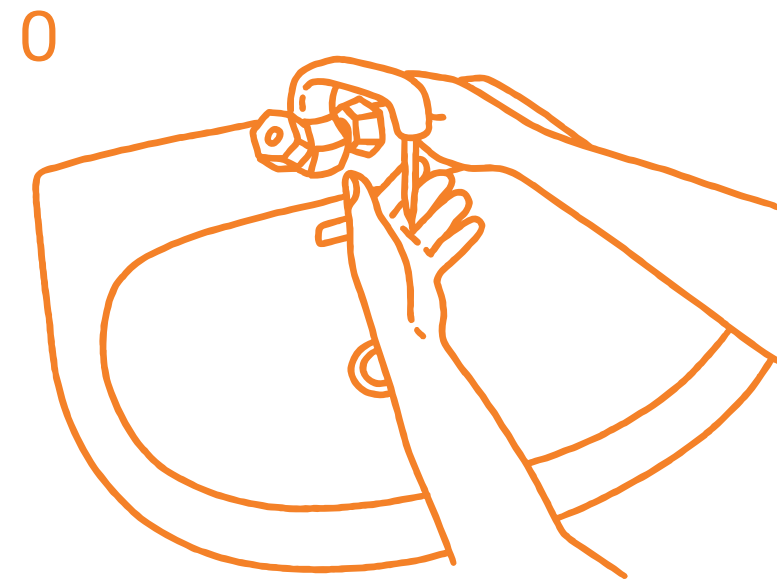


PROTOCOLO DE PREVENCIÓN **PARA COLABORADORES**

- El uso de la mascarilla es obligatorio
- La mascarilla deberá cambiarse diariamente
- Antes de colocarte la mascarilla deberás lavar y desinfectar tus manos
- Para retirar la mascarilla NO debes tocar la parte delantera, debes retirarlo halando las tiras laterales o posteriores



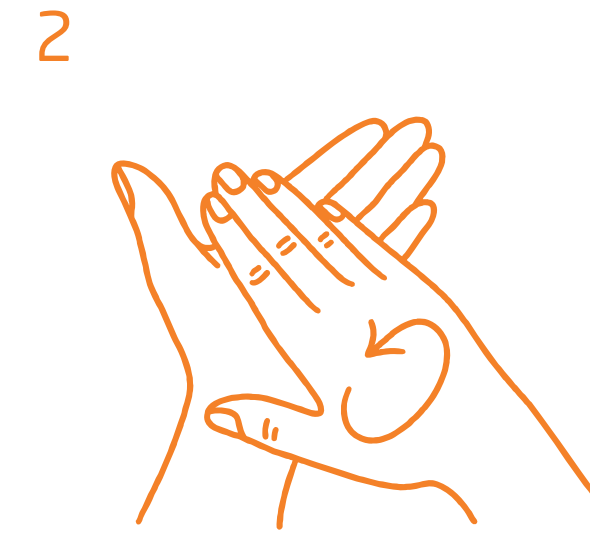
Duración del procedimiento entre
40 - 60 segundos



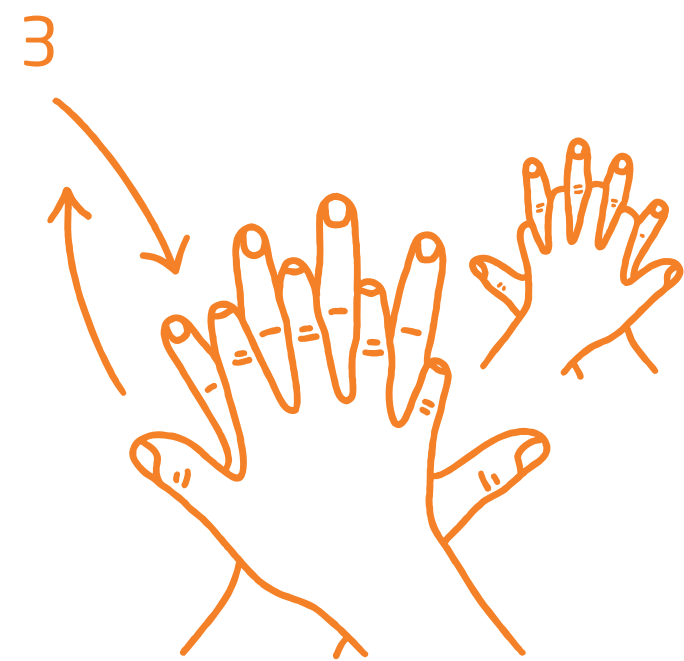
Mójese las manos con agua



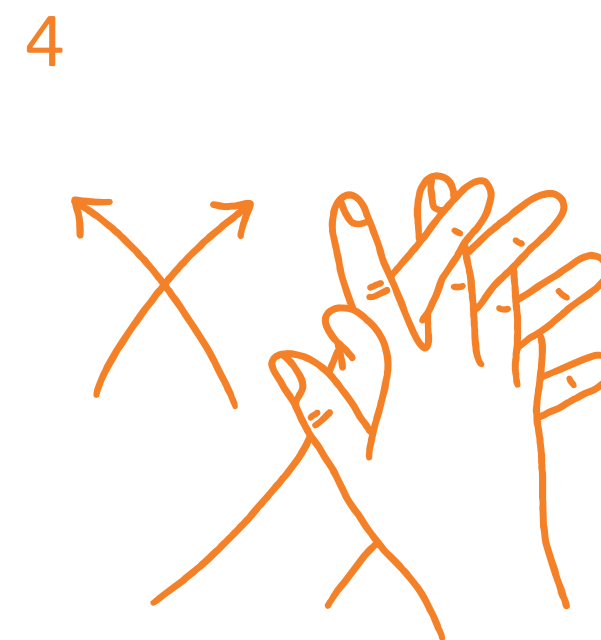
Deposite en la palma de la mano una cantidad de jabón suficiente para cubrir todas las superficies de la mano



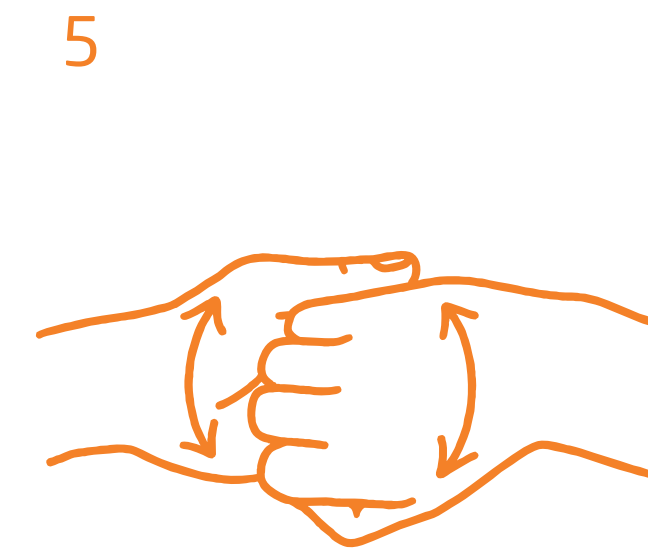
Frótese las palmas de las manos entre sí



Frótese la palma de la mano derecha contra el dorso de la mano izquierda entrelazando los dedos y viceversa



Frótese las palmas de las manos entre sí, con los dedos entrelazados

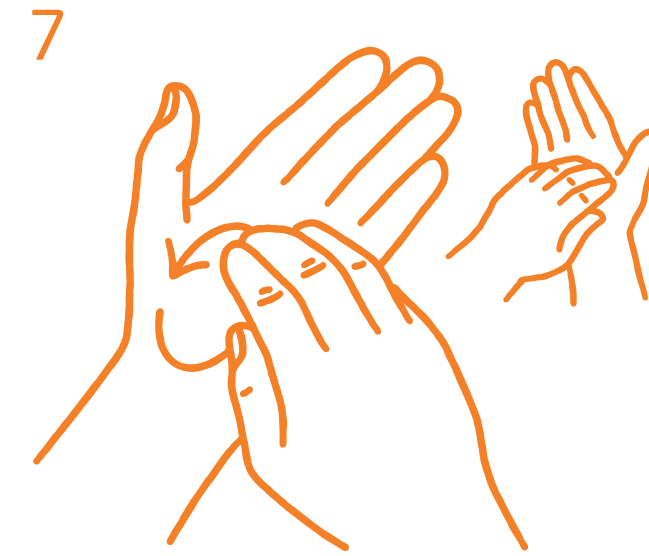


Frótese el dorso de los dedos de una mano con la palma de la mano opuesta agarrándose los dedos

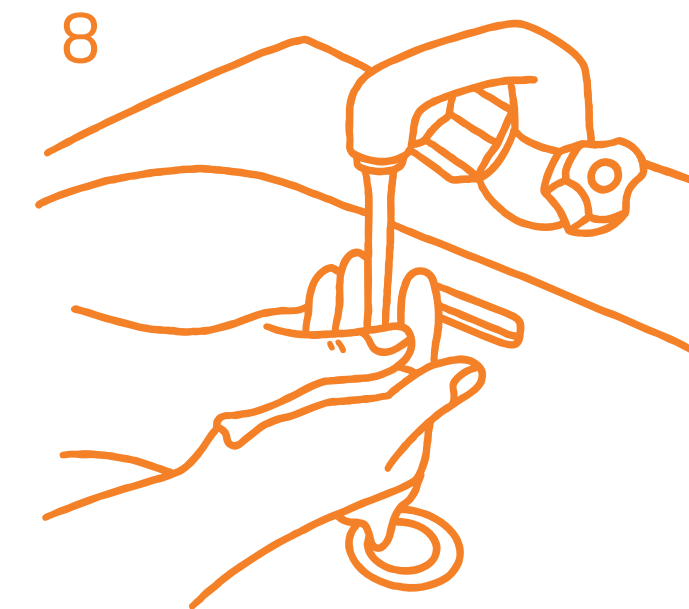
Duración del procedimiento entre 40 - 60 segundos



Frótese con un movimiento de rotación el pulgar izquierdo atrapándolo con la palma de la mano derecha y viceversa



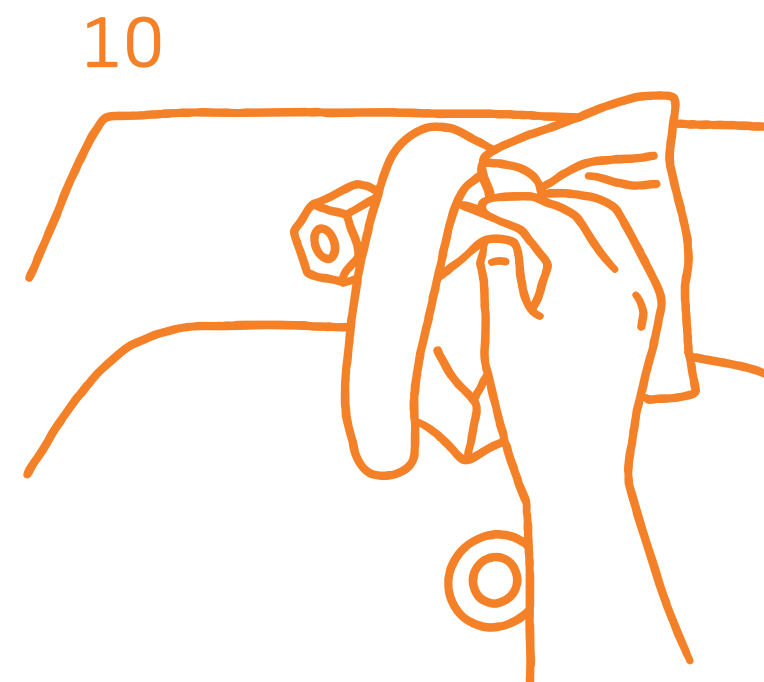
Frótese la punta de los dedos de la mano derecha contra la palma de la mano izquierda haciendo un movimiento de rotación y viceversa



Enjuáguese las manos con agua



Séquese con una toalla desechable

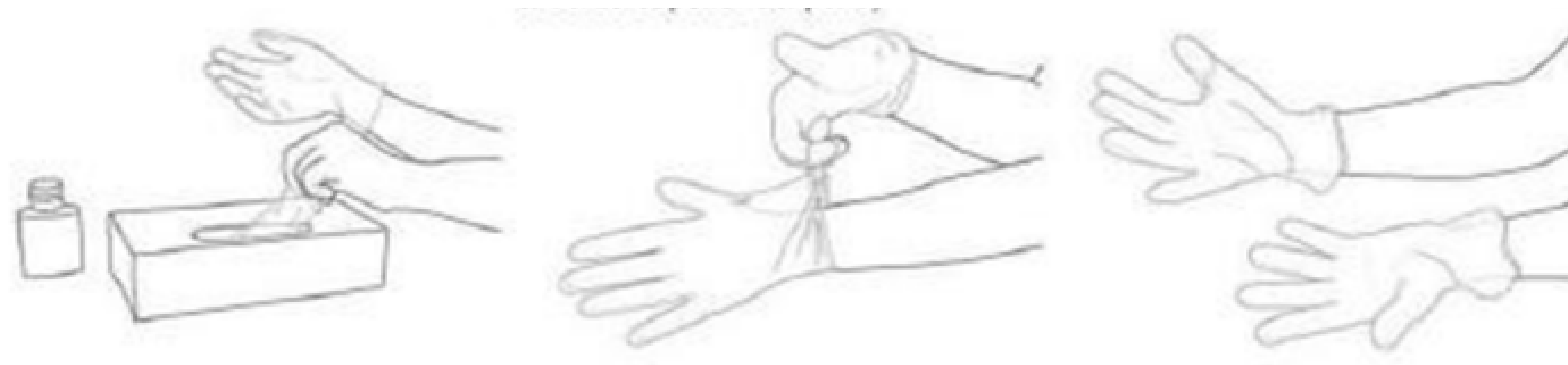


Sírvase de la toalla para cerrar el grifo



Sus manos son seguras

SECUENCIA PARA COLOCAR EL EQUIPO DE PROTECCIÓN PERSONAL - (EPP)



4. Sacar el segundo guante con la mano sin guantes y tocar solo una superficie limitada del guante correspondiente con la muñeca

5. Para evitar tocar la piel del antebrazo con la mano enguantada, tomar la superficie externa del guante con los dedos doblados, permitiendo así la colocación del segundo guante

SECUENCIA PARA QUITARSE EL EQUIPO DE PROTECCION PERSONAL - (EPP)



DURACIÓN DEL PROCEDIMIENTO ENTRE 20 - 30 SEGUNDOS



1) Deposite en la palma de la mano una dosis suficiente para cubrir todas las superficies

2) Frótese las palmas de las manos entre sí

SECUENCIA PARA COLOCARSE EL EQUIPO DE PROTECCIÓN PERSONAL - (EPP)

- Prevlo a realizar higiene de manos.
- Colocarse la mascarilla cubriendo la nariz y la boca, luego amarrarla tomando solamente las tiras.
- Moldear a la altura de la nariz para que quede cómoda y segura.
- Realizar higiene de manos



SECUENCIA PARA QUITARSE EL EQUIPO DE PROTECCIÓN PERSONAL - (EPP)

- Desamarrar las tiras.
- Eliminar la mascarilla en depósito de desechos, manteniéndola siempre de las amarras
- Realizar higiene de manos.

