

Impactos económicos del transporte en el condado de Maricopa

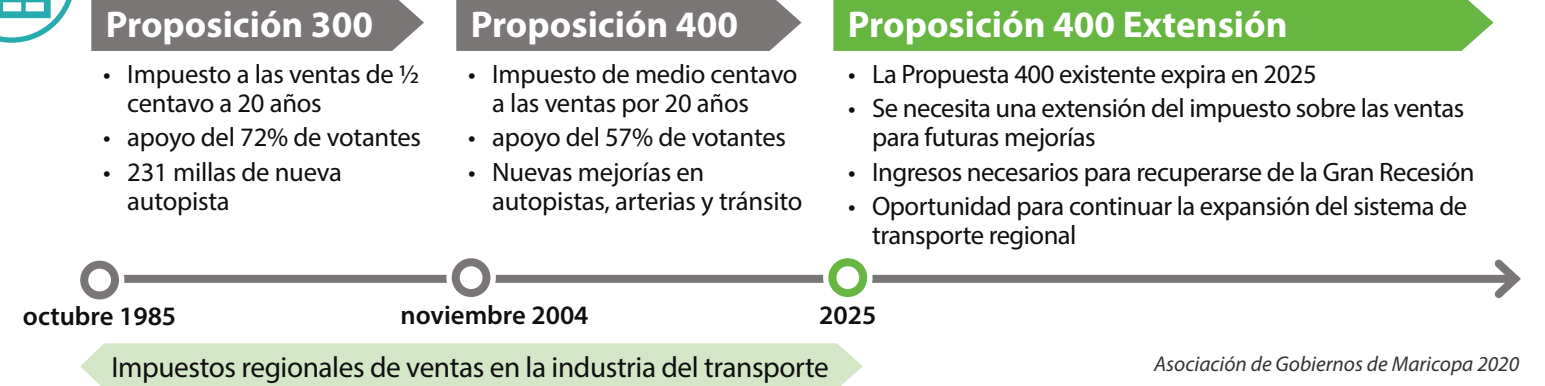


Resumen Regional

Hace cincuenta años, el sistema de transporte del condado de Maricopa era poco más que la Interestatal 17, porciones del US-60 y carreteras locales. Hoy, el condado de Maricopa tiene más de 450 millas de autopista y 28 millas de tren ligero. Al paso que el condado de Maricopa continúa siendo uno de los condados de más rápido crecimiento en los Estados Unidos, agregando más de 81,000 personas entre 2017 y 2018, se ha priorizado la expansión de la autopista, el tren ligero y un sistema de red arterial bien conectado. Sin estos sistemas, la movilidad y el acceso en toda la región serían mucho más desafiantes.



Historia del programa de transporte regional



Resumen del impacto económico

El transporte desempeña un papel fundamental en la vida de los residentes, las operaciones comerciales y la economía de la región.



Ahorro de tiempo en los viajes

Una ventaja importante de las inversiones en transporte de alta capacidad es el beneficio asociado con el tiempo ahorrado. Sin autopistas y trenes ligeros, el tiempo perdido relacionado con la congestión aumentaría dramáticamente, dejando menos tiempo para hacer las cosas que más disfrutamos. Durante un período de 30 años, eso equivaldría a la asombrosa cantidad de **\$100 + mil millones en ahorros de tiempo de viaje en autopista solo.**

Beneficio del sistema de transporte existente del condado de Maricopa

Las autopistas reducen el tiempo promedio de viaje en un



25%



cada conductor ahorra 105 horas de tráfico cada año

Asociación de Gobiernos de Maricopa 2020



Movimiento de carga

Una economía robusta es respaldada por un sistema de transporte bien planificado, que mueve la carga de manera eficiente hacia, dentro y fuera de la región. El movimiento eficiente de carga depende de calles y autopistas bien conectadas para minimizar demoras inesperadas y promover la facilidad de las operaciones comerciales.

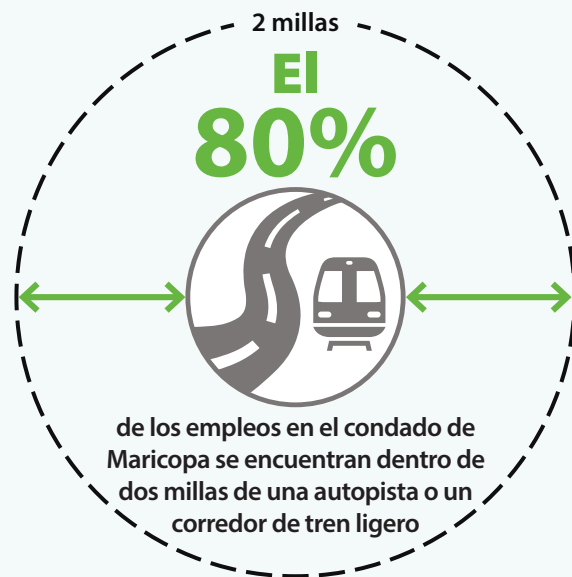


Exportaciones del Condado de Maricopa



Acceso para Empleados

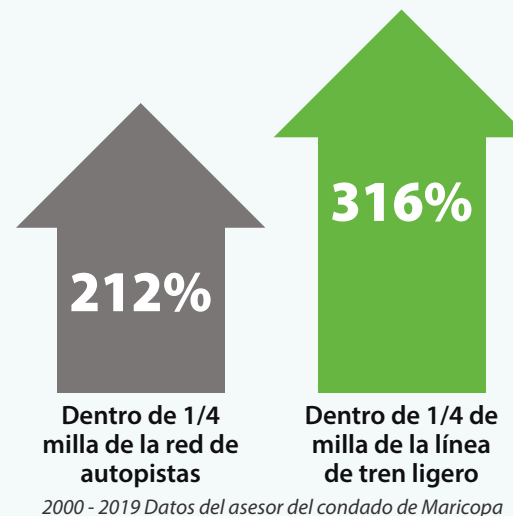
Mayores densidades de empleo están fuertemente correlacionadas con los principales corredores de transporte. Tanto las autopistas regionales como las líneas de tren ligero brindan un mayor acceso y visibilidad para los empleadores. Además, estos corredores proporcionan acceso crítico y conectividad a los empleados que viajan diariamente.



Valor de la propiedad

Los sistemas de transporte mejorados en todo el condado de Maricopa han mejorado sustancialmente los valores de las propiedades y han abierto un nuevo potencial de mercado. **En promedio, los valores de las propiedades del condado de Maricopa aumentaron un 150% entre 2000 y 2019.** Los valores de las propiedades comerciales y residenciales aumentan notablemente cuanto más cerca se encuentran de las expansiones de autopistas y trenes ligeros.

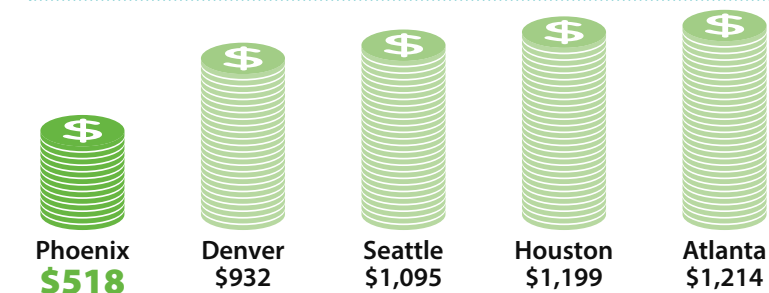
2000-2019 Apreciación del valor de la propiedad en el condado de Maricopa



Próximos pasos

Con un bajo costo de congestión per cápita, la región está superando a sus pares. Las décadas de inversiones en transporte han contribuido a la calidad de vida de la región.

Costo anual de congestión por conductor en Regiones Metropolitanas



Con una población que se espera supere los 6.2 millones en 2050, la inversión continua en transporte multimodal integral es fundamental. La Propuesta 400, la actual iniciativa de impuestos a las ventas de la región, expirará en 2025.

Contacto:

Audra Koester Thomas
Gerente de Programa de Planeación de Transporte para la Asociación de Gobiernos de Maricopa
302 N. 1st Ave., Suite 300, Phoenix, AZ 85003
602-254-6300