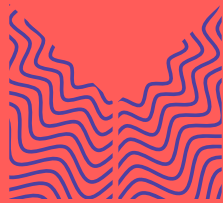
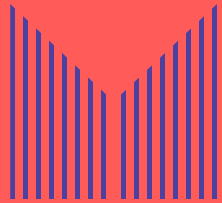




ESCUELA DE INNOVACIÓN





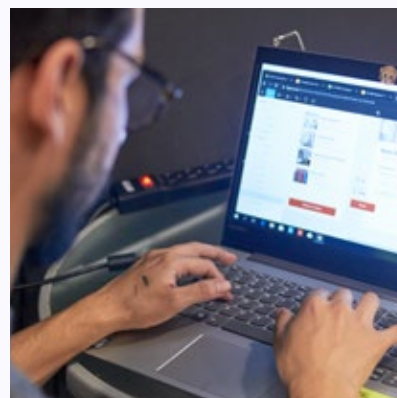
ENTRENAMOS A PROFESIONALES PARA TRANSFORMAR LATINOAMÉRICA.

NUESTRO PROPÓSITO

Impulsar la innovación a través de nuevos profesionales que buscan transformar Latinoamérica.

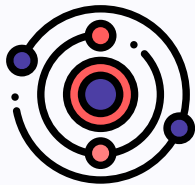
Clases presenciales y online -en vivo- con la mejor experiencia de aprendizaje.

Cada curso en Medu es creado en conjunto a empresas y expertos, considerando las capacidades más requeridas para cada rol en las empresas más destacadas de Latinoamérica.



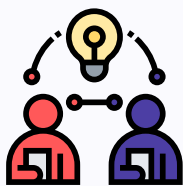


Una experiencia de aprendizaje para que desarrolles tus capacidades



CASOS REALES

Sabemos lo importante que es poner en práctica lo aprendido, por eso los expertos en Medu, comparten su experiencia a través de casos reales para complementar tu aprendizaje.



UNA EXPERIENCIA DE APRENDIZAJE

Nos preocupamos por que la experiencia de los alumnos en Medu sea memorable desde el primer contacto. Hemos desarrollado una metodología de enseñanza interactiva para garantizar tu participación y experiencia.



LO MEJOR DE CONTINUUM

Medu nació como un Venture de Continuum y es por eso que continua teniendo el respaldo de sus consultores como expertos, y toda la experiencia de una consultora líder en innovación, estrategia y diseño.

TALLER

TALLER DE FIGMA: DISEÑANDO A NIVEL INTERMEDIO

Figma se ha convertido en una de las herramientas más usada para el diseño de interfaces, y se ha vuelto muy popular entre diseñadores y empresas de gran envergadura. En este curso aprenderás a dominar el uso de Figma a un nivel intermedio usando plugins y conexiones con otras herramientas como Zeplin y Maze.

INICIO
29 DE AGOSTO

DURACIÓN
8 HORAS (SÁBADO DE 10 AM A 12 PM GMT-5)

PRECIO
~~\$185~~ \$125

A QUIÉN ESTÁ DIRIGIDO

- > Profesionales que tengan conocimientos básicos del uso de la herramienta Figma y estén familiarizados con sus funciones generales.
- > Líderes de equipos de diseño que tengan conocimientos básicos en Figma pero deseen involucrarse más en el desarrollo visual de interfaces.
- > Profesionales que buscan conocer más a detalle las funcionalidades e integraciones que la herramienta Figma concede a sus usuarios.

DESPUÉS DEL CURSO

- > Conocerás y serás capaz de seleccionar los plugins más adecuados para los diseños que realices.
- > Podrás usar las funcionalidades de Figma y sus conexiones con otras plataformas para obtener mejores resultados.
- > Serás capaz de construir diseños aplicando correctamente el autolayout.

TU PROFESOR



**DAVID
VILCA**

UI LEAD EN CREHANA (Perú)

Con más de 8 años de experiencia en el diseño de interfaces digitales.

Ha trabajado en sistemas de diseños para empresas internacionales y construido productos para FedEx, Laboratorio, RPP y Joinnus. Actualmente dirige la comunidad oficial de Figma en Perú.

TU TALLER EN DETALLE

El taller cuenta con 4 bloques para un total de 8 horas de clase.



BLOQUE 1

DISEÑANDO CON FIGMA

- > Conociendo Figma ¿Por qué usamos figma?
- > Cómo construir componentes de alto nivel
- > Estados de componentes y pages
- > Utilizar correctamente nuestros estilos globales
- > Qué son los grids y su correcta aplicación en frames



BLOQUE 2

PLUGINS Y CONEXIONES A OTROS SOFTWARES

- > Los mejores plugins para Figma (velocidad, productividad y orden)
- > Conexión y uso de Zeplin
- > Conexión y uso de Maze en Figma
- > Principios de Framer para animaciones
- > Exportar assets en Sketch



BLOQUE 3

EL MUNDO DE AUTOLAYOUT

- > Entendimiento y correcta aplicación de Autolayout
- > Construyendo componentes con Autolayout
- > Construyendo páginas con Autolayout



BLOQUE 4

PROTOTIPOS CON FIGMA

- > Conexiones en base de pantallas
- > Modo de presentación
- > Modales
- > Smart animated

