



HÅNDLAGDE SØYLER TIL HUS OG HYTTER

– KVALITET FRA TOTEN OG NORSK NATUR

kloppen.com



KAN FÅS I
ALLE FARGER





Bærende laminert søyle i tre

Kloppen-søylene er en limtrekonstruksjon i gran av god kvalitet. Dette gir god stabilitet og bæreevne. De blir mest brukt utvendig i forbindelse med inngangsparti og veranda, men de brukes stadig mer i innrednings øyemed såvel i bolighus som i forretninger og restauranter. Alle våre søyler er hule og bærende. Hver søyle bærer 10-17 tonn. Fordi de er hule kan de bestilles delt med "not og fjær" og kles rundt en eksisterende stolpe. Søylene blir dessuten lettere og dermed enklere å håndtere på byggeplass og under transport.

Søyla er et helnorskt produkt, produsert på Toten i mange tiår. Lenge ble den bare levert etter bestilling til hus i distriktet. Fra ca. 1970 ble søylene serieprodusert. Den kannelerte søyla er vårt mest kjente produkt, og mer enn noen gang ser vi at det er nettopp denne søyla som får være med å sette «krona på verket» på mange flotte hus.

Glatte runde søyler har vi produsert fra 1995. Disse søylene var litt forut for sin tid, men nå som vi er kommet godt inn i vårt nye millennium, merker vi stor interesse også for dette produktet. Glatte runde søyler gjør seg meget godt på moderne hus og skaper det funksjonelle mange er ute etter.

Nå kan vi også tilby hule søyler i dreid utførelse. Disse leveres kun i bærende utførelse.

I dag blir søylene produsert i moderne lokaler på Kraby Næringspark, Østre Toten. Vi er nøye med valg av materialer og setter vår ære i selve produksjonen. Dette har gjort oss kjent for å ha produkter av høy kvalitet.

Vi leverer våre søyler over hele landet. Noen går også til eksport.

Gjennom denne brosjyren ønsker vi å vise våre produkter. Noe informasjon finner dere på følgende sider, men for flere detaljer og bilder anbefaler vi deg å gå inn på vår hjemmeside: kloppen.com

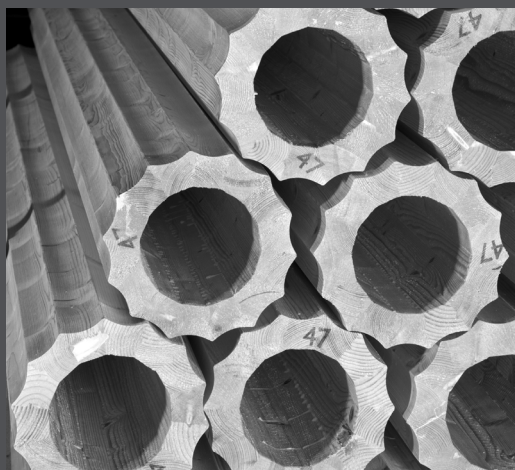
Verdiøkning - så enkelt!

"Det er svært ofte finishen og de små, men viktige detaljene som sterkest bidrar til å trigge kjøpelysten, og dermed gir verdiøkning på din bolig. Kan derfor trygt anbefale Kloppen-søyla!"

Hans Christian Gjestvang
Eiendomsutvikler
Gjestvang Eiendom



Tekniske spesifikasjoner



Søylemål

For kannelerte, dreide og glatte runde søyler.

Søylene leveres i dm. 19, 24 og 29 cm.

Standard stammelengde er 240 og 260 cm.

Stammelengder opp til 800 cm leveres på spesialbestilling. (Gjelder ikke dreide)

Dm. på søyla	Bæreevne opptil:	Innvendig dm.	Kan kle stolpe inntil:	Dm. betong-sokkel	Sidelengde klassisk topp
19 cm	10 tonn	11 cm	7,5x7,5 cm	23,5 cm	28 cm
24 cm	13 tonn	16 cm	9,8x9,8 cm	28,5 cm	33 cm
29 cm	17 tonn	21 cm	14x14 cm	32,5 cm	38 cm



Montering rundt stolpe

Der det ikke er mulig å bruke hele søyler, kan man benytte delte søyler med styringsnot og fjær for montering rundt eksisterende stender/stolpe.

Delte søyler kommer sammenskrudd med to huntonitt-biter i hver ende.

Halvdelene kan også monteres på vegg.

Innvendig dm. er ca. 8 cm mindre enn utvendig.



Klassisk

Dreid

Toppuststyr

Klassisk toppuststyr består av en dreid del og en firkantet plate øverst. Dette er den mest anvendte avslutningen opppe. Høyde 13 cm.

Dreid toppuststyr er en litt enklere avslutning opppe. Den har høyde på 7 cm.

Begge typer toppuststyr kan også leveres delt med stort sentrumshull.

Der hvor limtrebjelke benyttes, kan utskjæring for dette gjøres fra fabrikk. Under ser du ulike alternativer for utskjæring av søyla mot drager.



gjennomgående



innhakk



90-grader

Sokkel

Betongsokkel med fuktsperre er den mest brukte avslutningen nede. Nytt av året er at den nå er impregnerert med Surfapore betongimpregnering.

Dette gir god beskyttelse og øker levetiden. Den har sentrumshull for eventuelt feste til fundament. Høyde 7 cm. Tresokkel kan også benyttes utendørs. Vi anbefaler da at man bestiller de dypet i Laqvin Seal for impregnering. Sokkelen kan også leveres delt med ekstra stort sentrumshull for montering rundt eksisterende stolpe.



Fundament

Mange steder i Norge er så værutsatte at konstruksjonen over søyla må forankres til fundamentet. Vi har tre aktuelle forslag:

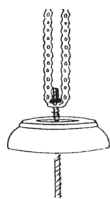


Fig. 1:
Heljenget jern støpes fast til fundamentet. Et vindtrekksbånd føres gjennom søyla ved montering for feste til overbygg.

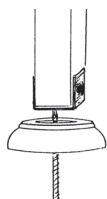


Fig. 2:
Vanlig søylesko og trykkimpregnert 4-kantstolpe benyttes. Deretter kan vår 2-delte søyle med styringsnot og fjær monteres rundt.

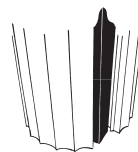


Fig. 3:
Pass på at den delte søylen er stor nok til å dekke stolpen.

Overflate/trevirke

Søylene våre produseres av norsk saktevoksende gran med høy densitet og høy styrke. Dette, sammen med vår erfaring og velutviklede produksjonslinje, gir søyler med god kvalitet og lang levetid. Søylene må uansett behandles med beis/maling snarest etter, eller før montering. Søylene er sparklet og pusset fra oss, og den er i utgangspunktet klar for første strøk.

Vi kan også levere søylene ferdig grunnet. De blir da sprøytemalt to ganger og pusset mellom strøkene. Vi benytter akrylmaling fra Sherwin Williams. Fargekode er S0502-Y (bomull). Vi kan grunne i alle NCS-koder mot et pristillegg. Ett nytt strøk maling bør legges utenpå vår grunning, helst innen to år etter at den er montert.



Dreide søyler






I Norge har vi lange tradisjoner med dreining av treverk, og i lang tid har dreide søyler derfor vært å finne over alt i vårt langstrakte land.

Vi har kombinert denne teknikken med vår erfaring med limtresøyler. Resultat er at vi nå kan tilby hule søyler i limtre i dreid utførelse. Søylene er lettere og dermed mer håndterlige på byggeplass og under transport enn massivt treverk.

Se mer informasjon på www.kloppen.com, eller ta kontakt med oss på tlf. 61 16 07 88 eller post@kloppen.com for å få tilsendt spesialbrosjyre!

VEILEDENDE PRISLISTE 2021

KANNELERTE SØYLER – 19, 24 OG 29 CM			Pris	
	Type	Dm.	u/mva.	m/mva.
	240 cm søylestamme	19 cm	3.750,40	4.688,-
	260 cm søylestamme	19 cm	3.917,60	4.897,-
	240 cm søylestamme	24 cm	4.138,40	5.173,-
	260 cm søylestamme	24 cm	4.314,40	5.393,-
	240 cm søylestamme	29 cm	5.255,20	6.569,-
	260 cm søylestamme	29 cm	5.480,00	6.850,-
	Tillegg for:			
	Ekstra lengde – pr. 10 cm	19 cm	252,80	316,-
	Ekstra lengde – pr. 10 cm	24 cm	278,40	348,-
	Ekstra lengde – pr. 10 cm	29 cm	287,20	359,-
	Søylestamme lev. delt m/«not og fjær»		232,00	290,-
	Utskjæring for drager		399,20	499,-
	Nøyaktig tilkapping		103,20	129,-
	Toppustyr:			
	Klassisk – høyde 13 cm	19 cm	520,00	650,-
		24 cm	604,00	755,-
		29 cm	688,00	860,-
	Dreid - høyde 7 cm	19 cm	503,20	629,-
		24 cm	587,20	734,-
		29 cm	671,20	839,-
	– Tillegg for toppustyr delt for rundt.		47,20	59,-
	– Topp-plate, metall «off white». Brukes på steder hvor vann kan renne ned i søyle eller toppustyr.	19 cm	133,60	167,-
		24 cm	150,40	188,-
		29 cm	167,20	209,-
	Betongsokkel – m/fuktsperre. Nå Surfapore-behandlet, som gir økt levetid. Høyde 7 cm. Sokkelen kan også leveres delt med ekstra stort sentrumshull for montering rundt.	19 cm	452,80	566,-
		24 cm	478,40	598,-
		29 cm	519,20	650,-
	– Tillegg for betongsokkel delt for rundt.		47,20	59,-
	Tresokkel Høyde 7 cm.	19 cm	477,60	597,-
		24 cm	520,00	650,-
		29 cm	587,20	734,-
	– Tillegg for tresokkel delt for rundt.		47,20	59,-
	– Tillegg impregnering for utendørs bruk		39,20	49,-
2-LAGSGRUNNING M/MELLOMPUSS, STD. HVIT				
	For søylestamme inntil 350 cm		1.039,20	1.299,-
	For søylestamme over 350 cm		1.279,20	1.599,-
	For søylestamme over 450 cm		1.599,20	1.999,-
	Toppustyr		239,20	299,-
	Tresokkel		239,20	299,-
	– Tillegg for spesialfarge		2399,20	2999,-

GLATTE RUNDE SØYLER – 19, 24 OG 29 CM		Pris			
	Type	Dm.	u/mva.	m/mva.	
	240 cm søylestamme	19 cm	3.499,20	4.374,-	
	260 cm søylestamme	19 cm	3.751,20	4.689,-	
	240 cm søylestamme	24 cm	3.979,20	4.974,-	
	260 cm søylestamme	24 cm	4.234,40	5.293,-	
	240 cm søylestamme	29 cm	5.039,20	6.299,-	
	260 cm søylestamme	29 cm	5.415,20	6.769,-	
	Tillegg for:				
	Ekstra lengde – pr. 10 cm	19 cm	244,80	306,-	
	Ekstra lengde – pr. 10 cm	24 cm	252,80	316,-	
	Ekstra lengde – pr. 10 cm	29 cm	270,40	338,-	
	Søylestamme lev. delt m/«not og fjær»			232,00	290,-
	Utskjæring for drager			399,20	499,-
	Nøyaktig tilkapping			103,20	129,-
	Toppuststyr				
	Klassisk - høyde 13 cm	19 cm	520,00	650,-	
		24 cm	604,00	755,-	
		29 cm	688,00	860,-	
	Dreid - høyde 7 cm	19 cm	503,20	629,-	
		24 cm	587,20	734,-	
		29 cm	671,20	839,-	
–Tillegg for toppuststyr delt for rundt			47,20	59,-	
–Topp-plate, metall «off white». Brukes på steder hvor vann kan renne ned i søyle eller toppuststyr.	19 cm	133,60	167,-		
	24 cm	150,40	188,-		
	29 cm	167,20	209,-		
Betongsokkel m/fuktsperre. Nå Surfapore-behandlet, som gir økt levetid. Høyde 7 cm. Sokkelen kan også leveres delt med ekstra stort sentrumshull for montering rundt.	19 cm	452,80	566,-		
	24 cm	478,40	598,-		
	29 cm	536,00	670,-		
–Tillegg for betongsokkel delt for rundt			47,20	59,-	
Tresokkel Høyde 7 cm.	19 cm	477,60	597,-		
	24 cm	520,00	650,-		
	29 cm	587,20	734,-		
–Tillegg for tresokkel delt for rundt			47,20	59,-	
–Tillegg impregnering for utendørs bruk			39,20	49,-	
2-LAGSGRUNNING M/MELLOMPUSS, STD. HVIT					
	For søylestamme inntil 350 cm		1.039,20	1.299,-	
	For søylestamme over 350 cm		1.279,20	1.599,-	
	For søylestamme over 450 cm		1.599,20	1.999,-	
	Toppuststyr		239,20	299,-	
	Tresokkel		239,20	299,-	
	–Tillegg for spesialfarge		2399,20	2999,-	





Med stolper



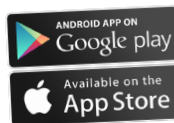
Med Kloppen-søyler

SE FORSKJELLEN!

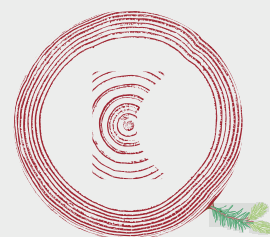
– Kloppen Søyla hever standarden



Se så enkelt
Både glatte runde og kan-
nelerte Kloppen-søyler kan
enkelt monteres rundt en
eksisterende stolpe.



Test søylene
Bruk Appen vår og test
søylene våre på ditt hus!



Kloppen lamelltre