



DETALE  
CPH

# SPACE

---

Your personal space.  
Share your story #detalecph



## **Del dit DETALE-projekt** <sup>DK</sup>

---

Del dit helt eget DETALE projekt eller find massevis af inspiration i andres projekter på Instagram under #detalecph. Vi modtager meget gerne billeder til deling på [hello@detalecph.com](mailto:hello@detalecph.com)

## **Del ditt DETALE-prosjekt** <sup>NO</sup>

---

Del ditt helt eget DETALE prosjekt eller finn masse inspirasjon i andres prosjekter på instagram under #detalecph. Vi vil gjerne motta bilder som vi kan dele, på [hello@detalecph.com](mailto:hello@detalecph.com)

## **Dela ditt DETALE-projekt** <sup>SE</sup>

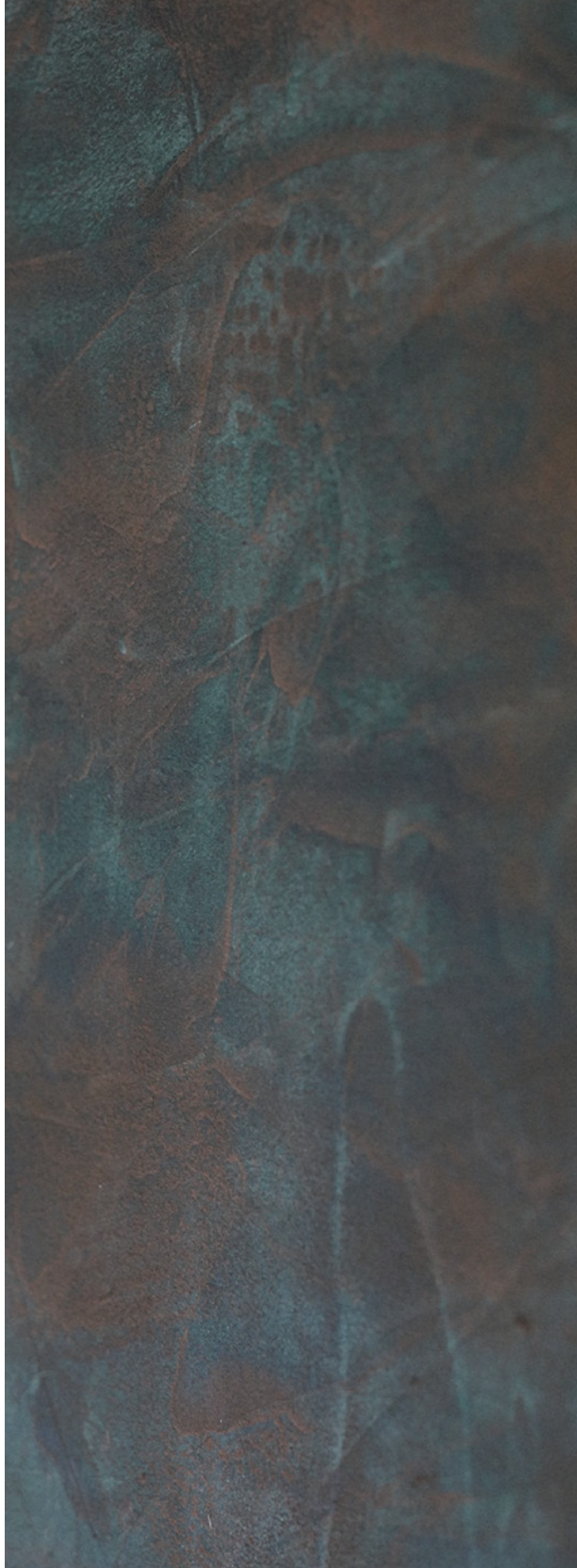
---

Dela ditt helt eget DETALE-projekt eller hitta massor av inspiration i andras projekt på instagram under #detalecph. Vi tar gärna emot bilder för delning på [hello@detalecph.com](mailto:hello@detalecph.com)

## **Share your DETALE-project** <sup>UK</sup>

---

Share your DETALE project or find lots of inspiration from other projects on instagram #detalecph. We are happy to receive pictures to share at [hello@detalecph.com](mailto:hello@detalecph.com)



## Du trenger

---

### **Sparklet underlag**

Sandsparkel  
sandpapir  
1 myk støvbørste  
Forankringsgrunner

### **SPACE**

2 sparkler på 10 cm-25 cm  
Beholder til metallpastaen  
Tildekning som f.eks. papp eller plast, samt  
malerteip

Når overflaten er sparklet, tørr, slipt, grunnet og støvfri, er du klar til å påføre SPACE metallpasta.

## Forberedelse

---

SPACE metallpasta skal påføres på en fullsparklet, slipet og grunnet overflate. Det er viktig at overflaten er slipet grundig, så overflaten fremstår 100 % jevn og ensartet. Alle ujevnheter vil kunne sees. Vi anbefaler en medium, grålig sandsparkel i god kvalitet.

## Slitestyrke og holdbarhet

---

Vær oppmerksom på at SPACE er et dekorasjonsprodukt og kan derfor være mottakelig for støt og riper. For større vaskbarhet, anbefaler vi at overflaten behandles med DETALE Topcoat, som kan kjøpes hos en DETALE forhandler. En lakk kan også påføres, dersom man ønsker en mere slitesterk og hårdfør overflate. Det tar ca. 24 timer før en SPACE vegg er gjennomherdet.

Finne din farge under One Tone eller Two Tone og følg instruksjonen nedenfor.



# One Tone

## **Orbit, Aurora, Eris, Nova, Vega, Norma, Zodiac, Infinity**

Avgrens området med teip. Riv av hjørnet av posen og press massen ned i en bøtte eller et Brett. Produktet påføres i et tynt, dekkende lag, som umiddelbart suges inn i underlaget. Hele veggen utføres på en gang, uten opphold. Produktet er ment som en et-lags løsning, men hvis den ønskede effekten ikke oppnås, kan et ekstra lag påføres. Ditt kreative SPACE, dine regler.

**Tips:** Skap mere liv i overflaten, ved å trekke produktet tilbake i det som allerede er påført. På den måten får man også påført litt ekstra over det hele, og sørger for at det dekker godt.

## **Cosmos, Eclipse, Element, Gravity**

Avgrens området med teip. Riv av hjørnet av posen og press massen ned i en bøtte eller et Brett. Produktet påføres i ultratynne lag som umiddelbart suges ned i underlaget. Metallet fordeler seg sporadisk, og skaper en to-toneeffekt når massen skrapes på. Jo tynnere lag, desto tydeligere er den to-tonede effekten. Hele veggen utføres på en gang, uten opphold. Metalleffekten kan nå provoseres ved å kjøre en ren stålsparkele over overflaten. Vær forsiktig så du ikke lager hull eller uønskede riper med hjørnene på sparkelkniven.

**Tips:** Produktet er tiltenkt som en et-lags-løsning, men er den ønskede effekt ikke oppnådd, kan det påføres et ekstra lag. Ditt kreative SPACE, dine regler.

detalecph.com

@detalecph

hello@detalecph.com