



DETALE
CPH

SPACE

Your personal space.
Share your story #detalecph



Del dit DETALE-projekt ^{DK}

Del dit helt eget DETALE projekt eller find massevis af inspiration i andres projekter på Instagram under #detalecph. Vi modtager meget gerne billeder til deling på hello@detalecph.com

Del ditt DETALE-prosjekt ^{NO}

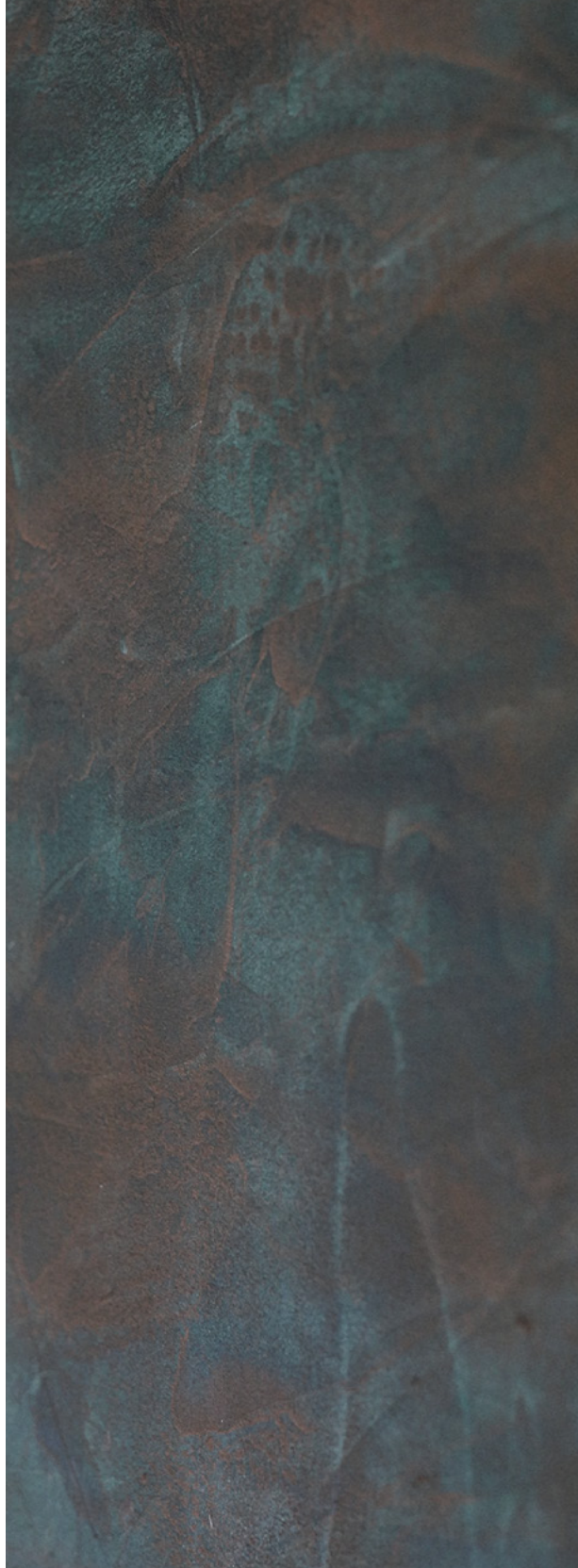
Del ditt helt eget DETALE prosjekt eller finn masse inspirasjon i andres prosjekter på instagram under #detalecph. Vi vil gjerne motta bilder som vi kan dele, på hello@detalecph.com

Dela ditt DETALE-projekt ^{SE}

Dela ditt helt eget DETALE-projekt eller hitta massor av inspiration i andras projekt på instagram under #detalecph. Vi tar gärna emot bilder för delning på hello@detalecph.com

Share your DETALE-project ^{UK}

Share your DETALE project or find lots of inspiration from other projects on instagram #detalecph. We are happy to receive pictures to share at hello@detalecph.com



Du behöver

Spackelyta

Sandspackel

Sandpapper

1 mjuk dammborste

Förankringsgrunder

SPACE

2 spacklar på 10 cm-25 cm

Behållare för metallpasta

Täcka t.ex. kartong eller plast- och maskeringstejp

När din yta är helt spacklat, torr, slipad, grundad och dammad, är du redo att applicera SPACE metallpasta.

Gör dig redo

SPACE metallpasta måste appliceras på en helspacklat, slipad och förankringsgrundat yta. Det är viktigt att ytan slipas bra, så att ytan verkar 100% slät och enhetlig. Alla ojämnheter kommer att vara synliga. Vi rekommenderar ett gråaktigt spackel av god kvalitet.

Härddningstid och hållbarhet

Observera att SPACE är en dekorativ produkt och därför känslig för stötar och repor. För större tvättbarhet rekommenderar vi att ytan behandlas med DETALE Topcoat, som kan köpas från DETALE-återförsäljare. En lack kan också appliceras om en hårdare yta önskas. Det tar 24 timmar för en SPACE vägg er härdad.

Hitta din färg under One Tone eller Two Tone och följ instruktionerna nedan.



One Tone

Orbit, Aurora, Eris, Nova, Vega, Norma, Zodiac, Infinity

Avgränsa ditt område med maskeringstejp. Riv av hörnet på påsen och tryck metall massan ned i en lämplig hink eller bricka. Produkten appliceras i tunna lager, som omedelbart suger in i underlaget. Hela väggen utförs på en gång utan att stoppa. Produkten är avsedd som en ett-lager-lösning, men om den önskade effekten inte uppnås kan ett extra lager appliceras. Dit kreativa SPACE, dina regler.

Tips: Få mer liv till ytan genom att dra produkten tillbaka, över det som redan är applicerat. På detta sätt får du också lite extra över hela ytan och ser till att det täcker väl.

Two Tone

Cosmos, Eclipse, Element, Gravity

Avgränsa ditt område med maskeringstejp. Riv av hörnet på påsen och tryck metall massan ned i en lämplig hink eller bricka. Produkten appliceras i så tunna lager som möjligt, som omedelbart suger in i underlaget. Metallen distribuerar sig sporadiskt och skapar en två-ton-effekt när metall massan skrap-späcklas på. Ju tunnare lag, desto tydligare blir den tvåtonade effekten. Hela väggen utförs på en gång utan att stoppa. Metalleffekt kan nu provoceras genom att driva en ren stålspackel över ytan. Var försiktig så att du inte gör hål eller oönskade repor med stålspacklens hörn.

Tips: ett-lager-lösning, men om den önskade effekten inte uppnås kan ett extra lager appliceras. Dit kreativa SPACE, dina regler.

detalecph.com

@detalecph

hello@detalecph.com