



DETALE
CPH

SPACE

Your personal space.
Share your story #detalecph



Del dit DETALE-projekt ^{DK}

Del dit helt eget DETALE projekt eller find massevis af inspiration i andres projekter på Instagram under #detalecph. Vi modtager meget gerne billeder til deling på hello@detalecph.com

Del ditt DETALE-prosjekt ^{NO}

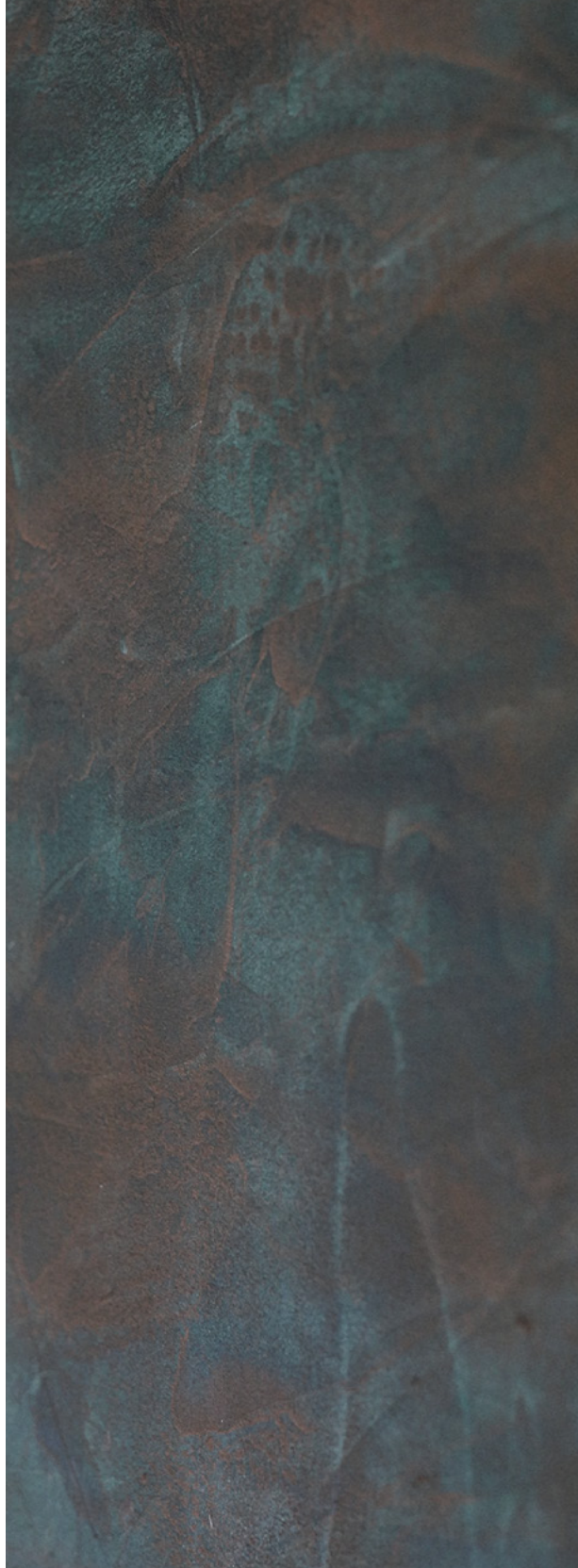
Del ditt helt eget DETALE prosjekt eller finn masse inspirasjon i andres prosjekter på instagram under #detalecph. Vi vil gjerne motta bilder som vi kan dele, på hello@detalecph.com

Dela ditt DETALE-projekt ^{SE}

Dela ditt helt eget DETALE-projekt eller hitta massor av inspiration i andras projekt på instagram under #detalecph. Vi tar gärna emot bilder för delning på hello@detalecph.com

Share your DETALE-project ^{UK}

Share your DETALE project or find lots of inspiration from other projects on instagram #detalecph. We are happy to receive pictures to share at hello@detalecph.com



Du skal bruge

Spartelbund

Sandspartel
Sandpapir
1 blød støvkost
Forankringsgrunder

SPACE

2 spartler på 10 cm-25 cm
Beholder til metalpastaen
Afdækning fx. pap eller plast samt malertape

Når din overflade er fuldspartlet, slebet og afstøvet, grundes væggen, hvorefter du er klar til at påføre SPACE metalpasta.

Gør klar

SPACE metalpasta skal påføres på en fuldspartlet, slebet og grundet overflade. Det er vigtigt, at overfladen er slebet grundigt, så den fremstår 100% jævn og ensartet. Enhver ujævnhed vil kunne ses. Vi anbefaler en medium grålig sandspartel i god kvalitet.

Holdbarhed og slidstyrke

Vær opmærksom på, at SPACE er et dekorationsprodukt og derfor kan være modtagelig overfor stød og ridser. Ved behov for større vaskbarhed, anbefaler vi at overfladen behandles med DETALE Topcoat, som kan tilkøbes hos DETALE forhandlere. En lak kan også påføres, hvis en mere hårdfør overflade ønskes. Det tager ca. 24 timer før en SPACE væg er gennemhærdet.

Find din farve under One Tone eller Two Tone og følg instruktionen herunder.



One Tone

Orbit, Aurora, Eris, Nova, Vega, Norma, Zodiac, Infinity

Afgræns dit areal med tape. Riv hjørnet på posen af og tryk massen ned i en egnet spand eller bakke. Produktet påføres i et tyndt dækkende lag, som suger ned i underlaget med det samme. Hele væggen udføres på én gang, uden ophold. Produktet er tiltænkt som et-lags-løsning, men er den ønskede effekt ikke opnået, kan der påføres et ekstra lag. Dit kreative SPACE, dine regler.

Tip: Skab mere liv i overfladen ved at trække produktet tilbage i det allerede påførte areal. På den måde får man påført lidt ekstra af produktet over det hele og sørger dermed for, at det dækker godt.

Two Tone

Cosmos, Eclipse, Element, Gravity

Afgræns dit areal med tape. Riv hjørnet på posen af og tryk massen ned i en egnet spand eller bakke. Produktet påføres i ultratynde lag, der suger ned i underlaget med det samme. Metallet fordeler sig selv sporadisk og skaber en to-tonet effekt, hvis massen skrabespartles på. Jo tyndere lag, jo tydeligere er den to-tonede effekt. Hele væggen udføres på én gang, uden ophold. Lad væggen tørre i et døgn. Metaleffekten kan nu fremprovokeres ved at køre en ren stålspartel henover overfladen. Vær forsigtig, så der ikke laves hul eller uønskede ridser med hjørnerne af spartlen.

Tip: Produktet er tiltænkt som et-lags-løsning, men er den ønskede effekt ikke opnået, kan der påføres et ekstra lag. Dit kreative SPACE, dine regler.

detalecph.com

@detalecph

hello@detalecph.com