

FERRO

by solid international

INSTALLATIE INSTRUCTIES FERRO - COSMOS DEUREN



Geschikt voor:
COSMOS DEUREN

Lees volgende instructies aandachtig alvorens van start te gaan.

Info@solidintl.com
+32 50 31 36
www.solidintl.com

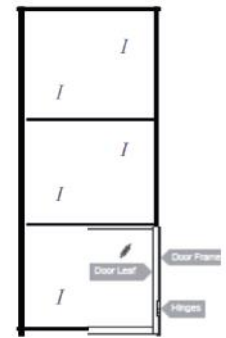


SOLID
international

Onderdelen:

Door elements

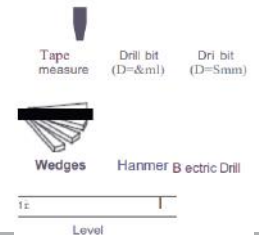
Deze aluminium deuren zijn klaar voor installatie en bevatten een reeds samengesteld deurkozijn, deurblad en scharnieren. Losse onderdelen, noodzakelijk voor de installatie zijn bijgevoegd in de doos.



Gereedschap

Voor de installatie is volgend gereedschap nodig: PU montageschuil, tape, meter, waterpas, cuttermes, boormachine, potlood en hamer.

Tools



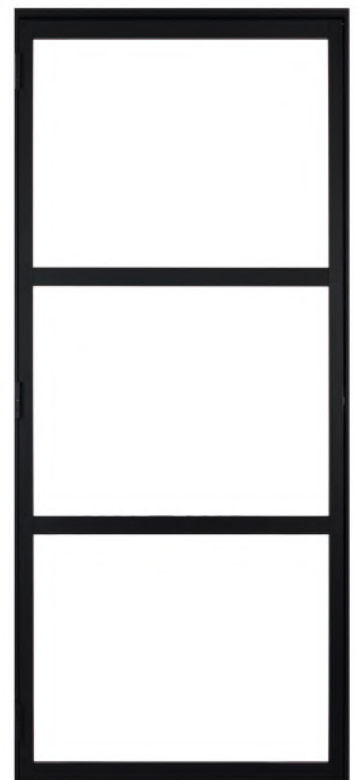
Vorbereidende werkzaamheden

Het is belangrijk om vooraf te controleren of de deuropening breed genoeg is voor het frame. U kunt dit controleren door de breedte van de deuropening bovenaan, in het midden en onderaan te meten.

De laagste waarde moet groter of gelijk zijn aan de breedte van het deurkozijn.

Aan de hand van de positie en draairichting van de deur, kiest u een linkse of rechtse deur.

Montage van deurkozijn in 2 eenvoudige stappen:



www.solidintl.com

SOLID
international

Stap 1: Voorbereiding van de deuropening

1.1 Zorg ervoor dat de muuropening groter of gelijk is aan het frame. Pas uw opening eventueel links, rechts en bovenaan aan.

Controleer de scharnieren zowel op het kozijn als het deurblad voor het kozijn in de muur geplaatst wordt.



Stap 2: Plaatsing deurframe

2.1 Plaats het frame met een mal op 1 mm boven de grond in de deuropening. De speling van 1 mm is noodzakelijk om waterschade te vermijden.

Controleer ook of de 2 verticale benen van het frame waterpas tegenover elkaar staan. Dit is belangrijk voor het geval de vloer niet waterpas ligt.

2.2 Zet het kozijn voorlopig vast in de deuropening met behulp van wiggen. Plaats de wiggen tussen het kozijn en de muur in de 2 bovenhoeken.

2.3 Plaats de scharnierzijde van het kozijn zowel horizontaal als verticaal waterpas en zet vast met wiggen.

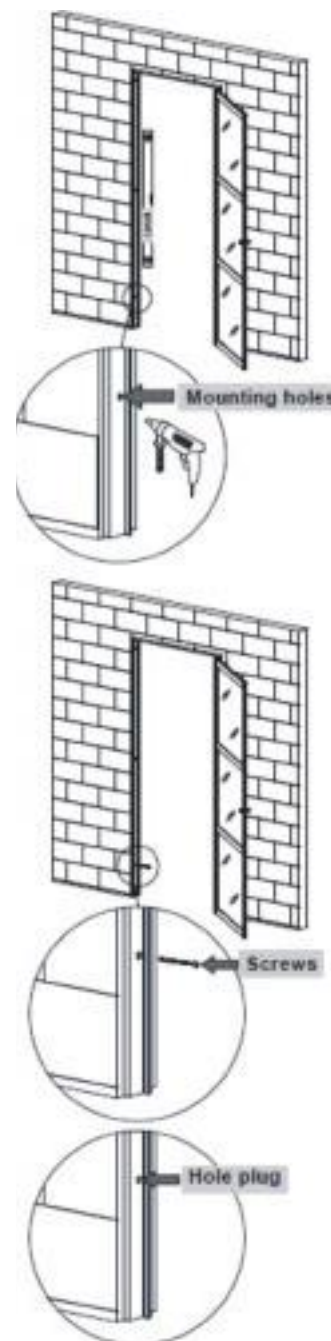
2.4 Plaats nu de slotzijde van het kozijn zowel horizontaal als verticaal waterpas en zet vast met wiggen.

2.5 Vervolgens kan je het frame permanent vastzetten op 2 manieren:

Optie 1: fixeer het kozijn permanent met PU montageschuim. Breng de nodige hoeveelheid montageschuim aan tussen de muur en het kozijn.

Optie 2: zet het frame vast met afstandschroeven (aangeraden voor zware deuren). Boor gaten door de bevestigingsgaten van het frame. Schroef de afstandschroeven vast en breng wat montageschuim aan tussen de muur en het kozijn.

2.6 Droogtijd +/- 60 min. Verwijder het teveel aan schuim met een mes. Opgelet: vul de ruimte tussen het kozijn en de muur slechts gedeeltelijk. Het schuim zet uit na aanbrengen.



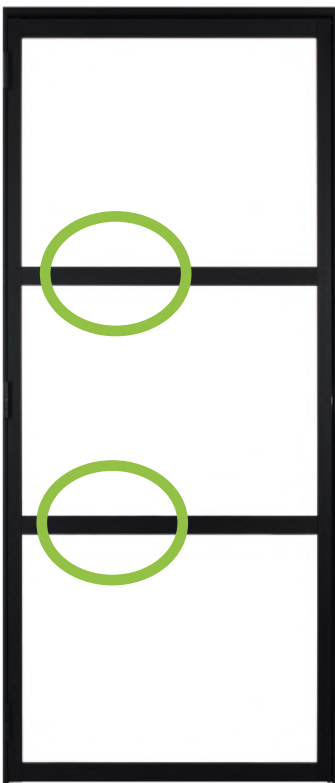
Belangrijk!

- Zorg ervoor dat de lucht in de te plaatsen ruimte droog genoeg is. Deuren worden het best geplaatst wanneer de muurvochtigheid 10% of minder is.
- Deze deuren zijn enkel geschikt als binnendeur.
- Stockeer de deuren horizontaal op een droge plaats voor plaatsing.
- Wees voorzichtig met de deur na het verwijderen van de verpakking, om schade te voorkomen.

ZIE DE BELANGRIJKE OPMERKING OP DE VOLGENDE PAGINA VAN DEZE HANDLEIDING AAN DE HAND VAN DE FOTO'S.



ALS U KIEST VOOR DE VIERKANTE LOFT TREKKER, CONTROLEER DAN GOED DE POSITIE VAN DE BOORGATEN



DE TREKKER MOET OP DE HORIZONTALA DELEN VAN HET KADER BEVESTIGD WORDEN. ZONIEKAN DE DEUR NIET MEER DICHT!



www.solidintl.com

SOLID
international