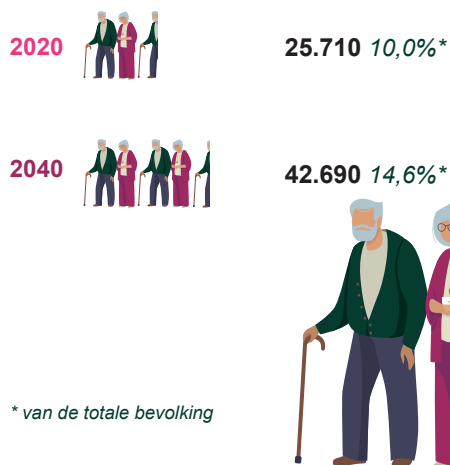


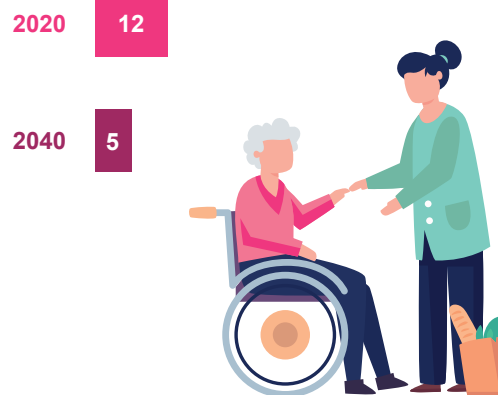
Hoe ziet de woonzorgopgave eruit in 'T GOOI?



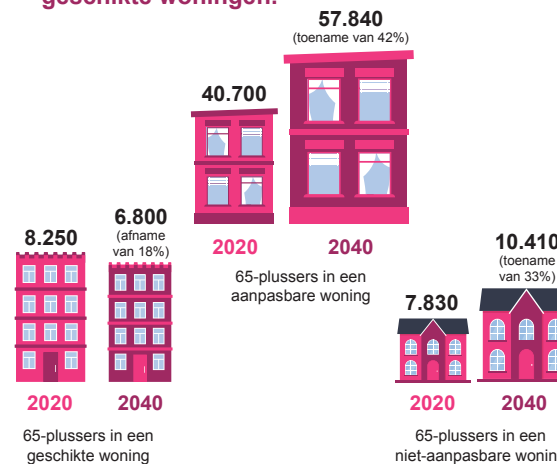
Het aantal 75-plussers groeit.¹



Het aantal potentiële mantelzorgers per hulpbehoevende persoon daalt.²



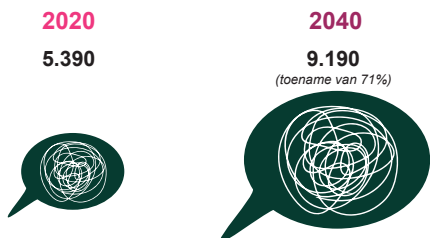
65-plussers wonen minder vaak in geschikte woningen.³



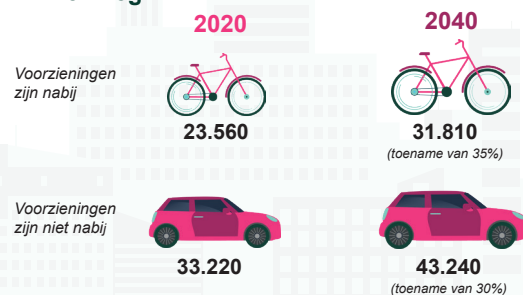
De arbeidsmarkt voor zorgpersoneel is gespannen.⁴



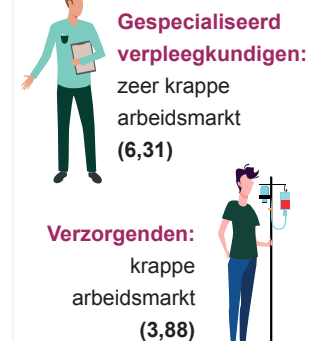
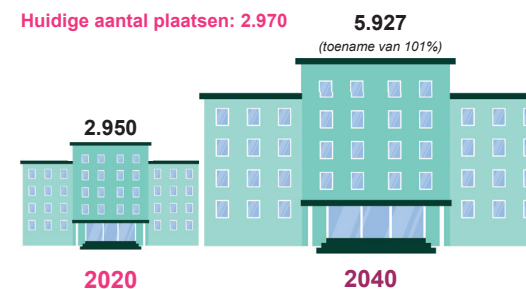
Het aantal mensen met dementie groeit.⁵



Voor veel 65-plussers zijn voorzieningen ver weg.⁶



De vraag naar verpleeghuiszorg stijgt.⁷



*Het spanningscijfer komt tot stand door het geschatte aantal openstaande vacatures te delen door het aantal personen dat korter dan 6 maanden een WW-uitkering ontvangt.

Bronnen:

1. Bron: ABF Research, Primos bevolkingsprognose. Cijfers representeren de COROP-regio Het Gooi en Vechtstreek.
2. Bron: PBL, Regionale ontwikkelingen in het aantal potentiële helpers van ouderen tussen 1975-2040 (2018). Cijfers representeren de COROP-regio Het Gooi en Vechtstreek.
3. Bron: ANBO/ActiZ, Investeringsopgave Langer Thuis Wonen (2019). Cijfers representeren de zorgkantoorregio 't Gooi, exclusief Almere.

4. Bron: UWV Spanningsindicator, 2e kwartaal 2020. Cijfers representeren de arbeidsmarktregio Gooi en Vechtstreek.
5. Bron: Alzheimer Nederland, prognose mensen met dementie per gemeente 2020-2050 (2020). Cijfers representeren de zorgkantoorregio 't Gooi, exclusief Almere.
6. Bron: ANBO/ActiZ, Investeringsopgave Langer Thuis Wonen (2019). Cijfers representeren de zorgkantoorregio 't Gooi, exclusief Almere.
7. Bron: TNO, Prognose capaciteitsontwikkeling verpleeghuiszorg (2019) en Prognose capaciteitsontwikkeling verpleeghuiszorg fase II (2020). Cijfers representeren de zorgkantoorregio 't Gooi. Vraag op basis van het (geprognosticeerde) aantal verzilverde Wlz-indicaties. Aanbod op basis van de VV4-VV10-capaciteit in 2018.