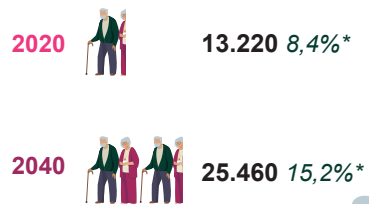


Hoe ziet de woonzorgopgave eruit in MIDDEN IJSSEL?

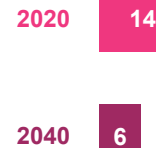


Het aantal 75-plussers groeit.¹

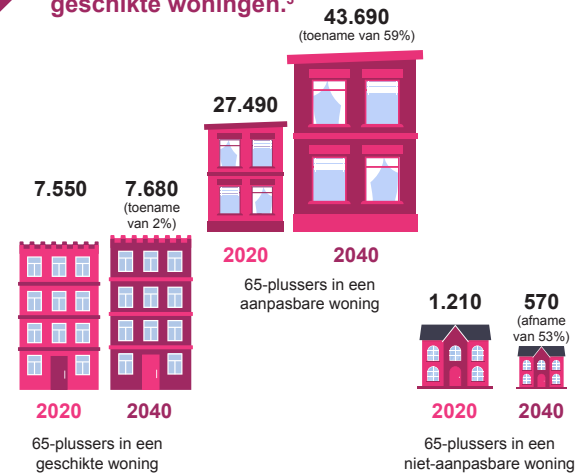


* van de totale bevolking

Het aantal potentiële mantelzorgers per hulpbehoevende persoon daalt.²



65-plussers wonen minder vaak in geschikte woningen.³



De arbeidsmarkt voor zorgpersoneel is gespannen.⁴



Artsen:
zeer krappe arbeidsmarkt (5,23*)

Verpleegkundigen (mbo):
zeer krappe arbeidsmarkt (9,12)



Gespecialiseerd verpleegkundigen:
zeer krappe arbeidsmarkt (7,65)



Verzorgenden:
krappe arbeidsmarkt (1,94)

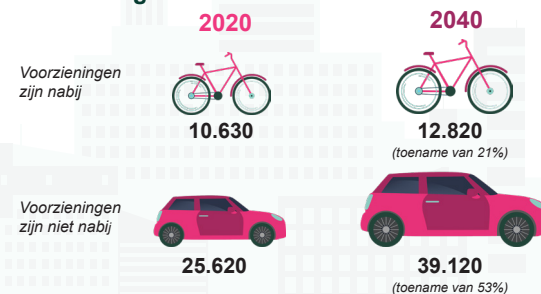


*Het spanningscijfer komt tot stand door het geschatte aantal openstaande vacatures te delen door het aantal personen dat korter dan 6 maanden een WW-uitkering ontvangt.

Het aantal mensen met dementie groeit.⁵



Voor veel 65-plussers zijn voorzieningen ver weg.⁶



De vraag naar verpleeghuiszorg stijgt.⁷



Bronnen:

- Bron: ABF Research, Primos bevolkingsprognose. Cijfers representeren de COROP-regio Zuidwest Overijssel.
- Bron: PBL, Regionale ontwikkelingen in het aantal potentiële helpers van ouderen tussen 1975-2040 (2018). Cijfers representeren de provincie Overijssel.
- Bron: ANBO/ActiZ, Investeringsopgave Langer Thuis Wonen (2019). Cijfers representeren de zorgkantoorregio Midden-IJssel.
- Bron: UWV Spanningsindicator, 2e kwartaal 2020. Cijfers representeren de arbeidsmarktregio Stedendriehoek en Noordwest Veluwe.

- Bron: Alzheimer Nederland, prognose mensen met dementie per gemeente 2020-2050 (2020). Cijfers representeren de zorgkantoorregio Midden-IJssel.
- Bron: ANBO/ActiZ, Investeringsopgave Langer Thuis Wonen (2019). Cijfers representeren de zorgkantoorregio Midden-IJssel.
- Bron: TNO, Prognose capaciteitsontwikkeling verpleeghuiszorg (2019) en Prognose capaciteitsontwikkeling verpleeghuiszorg fase II (2020). Cijfers representeren de zorgkantoorregio Midden-IJssel. Vraag op basis van het (geprognosticeerde) aantal verzilverde Wlz-indicaties. Aanbod op basis van de VV4-VV10-capaciteit in 2018.