

# Hoe ziet de woonzorgopgave eruit in AMSTERDAM?



## Het aantal 75-plussers groeit.<sup>1</sup>

2020 167.750 7,0%\*

2040 329.220 11,1%\*

\* van de totale bevolking



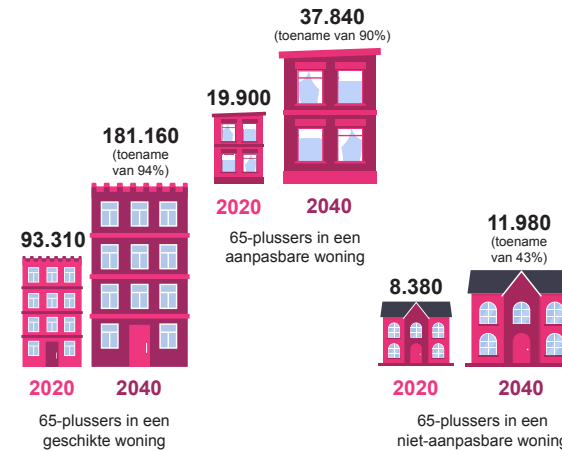
## Het aantal potentiële mantelzorgers per hulpbehoevende persoon daalt.<sup>2</sup>

2020 17

2040 8



## 65-plussers wonen minder vaak in geschikte woningen.<sup>3</sup>



## De arbeidsmarkt voor zorgpersoneel is gespannen.<sup>4</sup>

**Verpleegkundigen (mbo):**  
zeer krappe arbeidsmarkt  
(8,79\*)



**Gespecialiseerd verpleegkundigen:**  
zeer krappe arbeidsmarkt  
(10,40)



**Verzorgenden:**  
krappe arbeidsmarkt  
(1,78)



\*Het spanningscijfer komt tot stand door het geschatte aantal openstaande vacatures te delen door het aantal personen dat korter dan 6 maanden een WW-uitkering ontvangt.

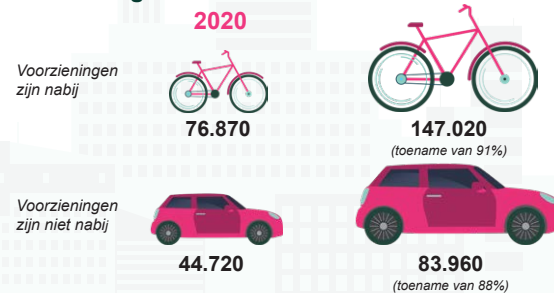
## Het aantal mensen met dementie groeit.<sup>5</sup>

2020 8.710

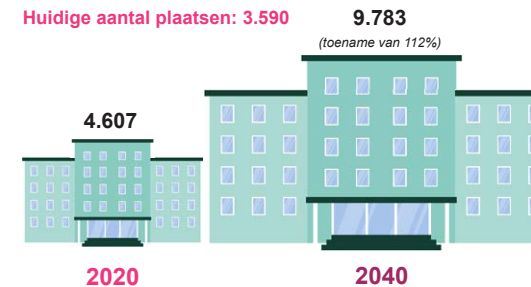
2040 17.810  
(toename van 104%)



## Voor veel 65-plussers zijn voorzieningen ver weg.<sup>6</sup>



## De vraag naar verpleeghuiszorg stijgt.<sup>7</sup>



### Bronnen:

1. Bron: ABF Research, Primos bevolkingsprognose. Cijfers representeren het woningmarktgebied Amsterdam.
2. Bron: PBL, Regionale ontwikkelingen in het aantal potentiële helpers van ouderen tussen 1975-2040 (2018). Cijfers representeren de COROP-regio Groot Amsterdam.
3. Bron: ANBO/ActiZ, Investeringsopgave Langer Thuis Wonen (2019). Cijfers representeren zorgkantoorregio Amsterdam.
4. Bron: UWV Spanningsindicator, 2e kwartaal 2020. Cijfers representeren arbeidsmarktregio Groot Amsterdam.

5. Bron: Alzheimer Nederland, prognose mensen met dementie per gemeente 2020-2050 (2020). Cijfers representeren de zorgkantoorregio Amsterdam.
6. Bron: ANBO/ActiZ, Investeringsopgave Langer Thuis Wonen (2019). Cijfers representeren zorgkantoorregio Amsterdam.
7. Bron: TNO, Prognose capaciteitsontwikkeling verpleeghuiszorg (2019) en Prognose capaciteitsontwikkeling verpleeghuiszorg fase II (2020). Cijfers representeren de zorgkantoorregio Amsterdam. Vraag op basis van het (geprognosticeerde) aantal verzilverde Wlz-indicaties. Aanbod op basis van de VV4-VV10-capaciteit in 2018.