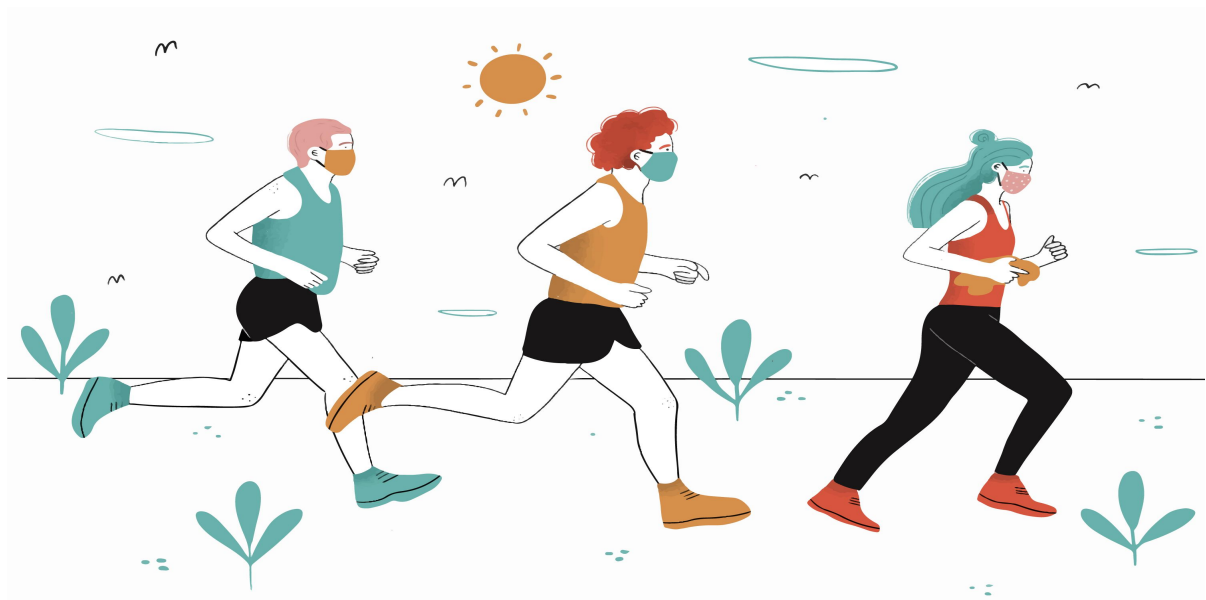




Schutzkonzept Covid-19, Swiss Trail Tour 2020

Wir freuen uns, dass wir Sie an der Swiss Trail Tour vom 18.-20. September 2020 an der Lenk begrüßen dürfen. Bitte lesen Sie für die Teilnahme die nachfolgenden Punkte und Massnahmen durch, da es aufgrund der Pandemie Covid-19 einige Einschränkungen geben wird. Die maximale Anzahl von 1000 Personen wird bei der Swiss Trail Tour nicht überschritten. Im Falle von vielen Anmeldungen wird die Anmeldung bei 900 Teilnehmenden geschlossen. Wir bedanken uns bereits im Vorfeld über die Einhaltung der Vorschriften und das Verständnis.



Official Partner



Official Supplier



Medical Partner



Local Partner





Allgemeine Grundsätze

1. Nur symptomfrei an den Wettkampf

Personen mit Krankheitssymptomen dürfen NICHT an der Veranstaltung teilnehmen. Sie bleiben zu Hause respektive begeben sich in Isolation und klären mit dem Hausarzt das weitere Vorgehen ab.

2. Abstand halten

Bei der Anreise, beim Betreten des Renngebietes, nach dem Rennen, bei der Rückreise – in all diesen und ähnlichen Situationen sind 1,5 Meter Abstand nach wie vor einzuhalten und auf das traditionelle Shakehands und Abklatschen ist zu jedem Moment zu verzichten. Einzig für die Athleten ist während des Rennens eine Reduktion des Abstandes zulässig.

3. Hygienevorschriften / Gründlich Hände waschen / Desinfektionsspender

Händewaschen spielt eine entscheidende Rolle bei der Hygiene. Wer seine Hände vor und nach dem Wettkampf gründlich mit Seife wäscht, schützt sich und sein Umfeld. Die wichtigsten Punkte der aktuellsten Vorschriften werden hier nochmals aufgelistet und erklärt: <https://bag-coronavirus.ch/>

Wir stellen ausreichend Dispenser mit Desinfektionsmittel an verschiedenen Punkten zur Verfügung.

4. Schutzmasken

Die Helfer bei der Startnummernausgabe und bei den Verpflegungsposten sind verpflichtet Schutzmasken und Handschuhe zu tragen. Diese werden durch HSM im Vorfeld abgegeben.

Bei Gruppengrößen mit mehr als 300 TeilnehmerInnen wird das Tragen einer Schutzmaske im Startbereich verordnet. Bei der Swiss Trail Tour werden bei grösseren Teilnehmerfeldern als 300 Personen pro Distanz Warteräume eingerichtet, welche nach dem Einfinden bis zum Start nicht verlassen werden dürfen. Damit wird das Kontakt Tracing sichergestellt.

5. Garderoben/Sanitäre Anlagen

Official Partner



Official Supplier



Medical Partner



Local Partner





www.swisstrailtour.com

Es werden Toiletten und eine limitierte Anzahl an Garderoben zur Verfügung stehen. Jedoch muss zwingend die Mindestanzahl pro Raum eingehalten werden.

6. Contact Tracing/Betreuer/Zuschauer

Es sind keine Zuschauer auf dem Gelände erlaubt (nur LäuferInnen und BetreuerInnen). Es wird sichergestellt, dass die Startenden und Betreuer der Teilnehmer nachverfolgt werden können. Dazu dienen einerseits die Kontaktdaten, welche durch den Teilnehmer per Anmeldung hinterlegt werden. Weiter werden die Teilnehmer „getrackt“ bei Start/Ziel und allen Zwischenzeiten, womit jederzeit nachverfolgt werden kann, welcher Teilnehmer um welche Zeit unterwegs war. Alle Teilnehmer und Begleiter müssen vorgängig ihre Kontaktdaten beim Veranstalter angeben.

Bitte halten Sie sich an die Vorschriften, damit keine Vermischung stattfinden kann.

Die Helfer- und Betreuerkontakte werden vom lokalen Veranstalter registriert und während 14 Tagen aufbewahrt.

7. Covid-19-Verantwortlicher

Der Covid-19-Verantwortliche vor Ort ist Simon von Allmen vom Organisator Human Sports Management AG, Kontakt: sva@humansports.ch / 078 732 12 66. Er ist verantwortlich für die Einhaltung der geltenden Rahmenbedingungen und des vorliegenden Schutzkonzeptes.

8. Kommunikation

Alle Athleten, Betreuer und Helfer werden vorgängig mittels persönlichem Infomail über die geltenden Massnahmen informiert.

Verhalten vor Ort

1. 1.5m Abstand

Wir weisen darauf hin (Speakerdurchsagen), dass der entsprechende Abstand von 1.5m eingehalten werden muss.

Official Partner



Official Supplier



Medical Partner



Local Partner





2. Startblöcke

Es werden Startblöcke von max. 300 Personen geschaffen. Zusätzlich werden Warteräume pro 300er Block markiert, worin sich die LäuferInnen vor dem Start aufhalten können, falls die Startblöcke gestaffelt aufgefüllt werden müssten (aufgrund der Platzverhältnisse). Nach dem Eintritt in den Startblock darf dieser nicht verlassen oder gewechselt werden. Die Startblöcke werden mittels Helfer und Absperrband voneinander getrennt und separat zur Startlinie befördert. Der Start dieser Blöcke erfolgt mit 20 Sekunden Abstand.

3. Aufhalten im Start/Zielbereich/Siegerehrung

Die Teilnehmer werden dazu aufgefordert sich auf Distanz zu halten und sich erst unmittelbar (15 Minuten) vor dem Start in die Startblöcke oder die Warteräume der Startblöcke zu begeben. Nach dem Zieleinlauf werden die Teilnehmer gebeten das Gelände möglichst schnell zu verlassen. Die Siegerehrungen finden gemäss Programm statt.

4. Effekten/Depots/Kleidung

Es wird eine Effektenabgabe eingerichtet, in welcher das Notwendigste in einem verschlossenen Sack abgegeben werden kann. Für die Sporttaschen kann aufgrund der Massnahmen keine Abgabe eingerichtet werden. Bitte reisen Sie wenn möglich direkt mit der Sportbekleidung an.

5. Festbetrieb/Catering/Rennverpflegung

Bei den Verpflegungsposten sind die Athleten dazu verpflichtet, den eigenen Soft Cup sowie die eigene Gabel zu verwenden, alles andere wird abgepackt verteilt. Die Personen an den Verpflegungsposten tragen Masken und Handschuhe. Im Start-/Zielbereich gibt es eine Festwirtschaft nach Auflagen von GastroSuisse. Die Einhaltung dieser Auflagen liegt in der Verantwortlichkeit des Anbieters und wir bitten Sie, wenn möglich die Abstände einzuhalten.

6. Briefing / Mehrzweckhalle

Official Partner



Official Supplier



Medical Partner



Local Partner





www.swisstrailtour.com

Das Läuferbriefing für die Freitag-Etappe wird am Donnerstag per Videolink zugestellt. Alle anderen Briefings finden in der Mehrzweckhalle des Schulhauses statt. **Es gilt für alle Aktivitäten innerhalb des Schulgebäudes Maskenpflicht!** Der Haupteingang kann nicht benutzt werden, es herrscht ein «Einbahn-Läuferfluss».

Viel Spass und genieße das Lauferlebnis!

Swiss Trail Tour

Stand: 7. September 2020

Official Partner



Official Supplier



Medical Partner



Local Partner

