

# Fiche personnel enseignant

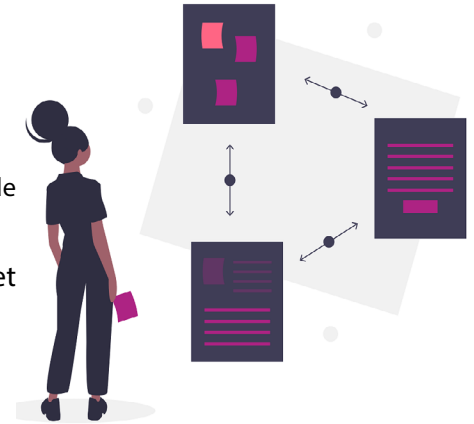
## 10e année - Atelier #1 - Introduction

Selon le [sondage sur la santé et le bien-être des ados de la CB \(2018\)](#), 43% des jeunes ont déjà été dans une relation amoureuses. De ce nombre, 8% ont vécu de la violence physique dans leur relation (6% d'augmentation depuis 2013). Autrement, 28% des mâles et 50% des femelles ont été harcelé.es sexuellement verbalement (physiquement: 13% des mâles, 31% des femelles) et 5% des mâles et 17% des femelles ont été abusé.es sexuellement. Il est donc primordial d'aborder la violence dans les relations à l'adolescence (et à toutes les phases de la vie).

### Tel que prévu par le Ministère de l'éducation de la CB

#### Contenu

- Source d'information sur la santé
- Principes de base pour réagir lors d'une situation d'urgence (Personnes de confiance qui sont disponibles, techniques pour s'aider à garder son calme)
- Stratégies pour se protéger et protéger les autres des abus, de l'exploitation et des dangers, dans une variété de contextes (Parler à un adulte de confiance)
- Signes et symptômes du stress, de l'anxiété et de la dépression



#### Compétences disciplinaires

- Relever et mettre en pratique des stratégies qui contribuent à l'atteinte d'objectifs personnels de mode de vie sain
- Réfléchir aux résultats des objectifs personnels de mode de vie sain et évaluer l'efficacité des stratégies employées
- Évaluer et expliquer les stratégies pour favoriser le bien-être mental

### L'implication du personnel enseignant

**Fiche du personnel enseignant:** Pour chaque atelier du programme, vous recevez une fiche qui vous présente les contenus et compétences disciplinaires tels que prévus par le Ministère de l'éducation de la CB, des questions pouvant vous servir à l'évaluation des apprentissages (questions d'examen, devoir, projet individuel ou d'équipe), des activités connexes que vous pouvez faire en classe, ainsi que des ressources en lien avec le thème.

**Contrat de confiance :** les sujets abordés dans les ateliers sont sensibles. Notre équipe a à coeur le bien-être des jeunes qui prennent part au programme. À cet effet, nous prenons le temps, au premier atelier, d'établir les règles que les élèves souhaitent que toutes respectent afin de créer un environnement inclusif et sécuritaire. Nous demandons la collaboration des enseignant.es pour faire respecter ces règles et intervenir au besoin.

**Communication :** Notre équipe d'animation est connectée à la rencontre Zoom 10 minutes avant et après l'atelier. Vous pouvez vous y joindre si vous souhaitez discuter avec elleux du déroulement des ateliers. Il est aussi toujours possible de communiquer avec notre équipe à l'adresse [info@jlrs.ca](mailto:info@jlrs.ca).

**Être une personne ressource :** Les thèmes abordés dans les ateliers peuvent être difficiles à recevoir pour certain.es jeunes. Nous vous demandons votre ouverture si un.e élève demande à sortir de la classe. Si vous recevez des confidences d'élèves, écoutez-les et soutenez-les dans leurs démarches de recherche d'aide. Référez-vous aux documents de la formation du personnel enseignant, ou à la section *Pour plus d'informations...*, pour plus de détails.

## Questions pouvant servir à l'évaluation des apprentissages

- Dans tes mots, explique pourquoi tu crois qu'il est important de faire de la prévention de la violence auprès des adolescent.es? Quels impacts aimerais-tu que des ateliers de ce type aient sur toi, sur tes pairs?
- Comment le fait d'entretenir une relation positive avec toi-même peut t'aider à avoir des relations saines, ou à te protéger de relations malsaines?
- Que pourrais-tu faire différemment, ou de plus, pour développer une relation plus saine avec toi-même?



## Activités connexes qui peuvent être faites en classe

### Offrir un système

En collaboration avec les jeunes, mettre en place un système de classe pour lorsqu'un.e jeune ressent un inconfort, du stress, de la colère. Si les jeunes participent à la prise de décision sur les stratégies à mettre en place, ils les appliqueront mieux. Vous pouvez aussi discuter avec les jeunes et explorer les techniques individuelles de chacun.

### Offrir un suivi concernant les adultes de confiance

Si vous êtes à l'aise, présentez-vous comme un.e adulte de confiance pouvant être ajouté.e à leur liste de contacts. Vous pouvez mettre en place une méthode pour entrer en contact avec vous pour discuter de sujets plus difficiles. Autrement, assurez-vous qu'ils sachent où trouver de l'aide dans l'école (qui, où, adresse courriel, etc.). Finalement, informez-vous sur les attitudes à adopter, et actions à poser, en cas de confiance ou dévoilement. Il est possible que votre école ait des politiques précises à cet effet.

## Offrir un climat positif et inclusif en classe

Vous pouvez explorer [ce lien](#) pour quelques idées. Voici quelques propositions:

- Établir un contrat de confiance entre les élèves et vous afin que la classe soit un endroit sécuritaire pour toutes.
- Lorsque des règles sont enfreintes, prenez le temps de faire un retour (en groupe ou individuellement).
- Toutes les occasions sont bonnes pour aborder les relations saines et tout ce qui en découle. Il est parfois tentant de laisser passer un commentaire irrespectueux, sexiste, raciste, homophobe ou transphobe puisque le temps manque ou que nous éprouvons un malaise face à la discussion. Cela dit, les blagues, insultes, commentaires et propos des jeunes sont des occasions en or d'aborder ces thèmes et cachent souvent une incompréhension de leur part. Faites l'effort de saisir ces opportunités de discussion et d'apprentissage pour toutes.
- Call-In: c'est le fait de discuter en individuel avec un.e élève ayant posé un geste ou eu des propos inappropriés. L'aborder en individuel démontre de l'empathie pour l'élève, permet de comprendre le contexte et fait place à la discussion, plutôt qu'à la confrontation en faisant un call-out devant la classe. Avec certains jeunes, cette technique peut être plus efficace pour générer un changement positif et protéger la relation de confiance.

### Pour plus d'informations...

- [Ce que l'enseignant peut faire da la classe](#) (PrevNet)
- [Erase](#)
- [Quoi faire lorsqu'un jeune se confie](#) (Jeunesse J'écoute)
- [Parler ouvertement avec les jeunes](#) (jeunesse J'écoute)
- [Divers webinaire de Courage to Act](#)
- [JLRS](#)