



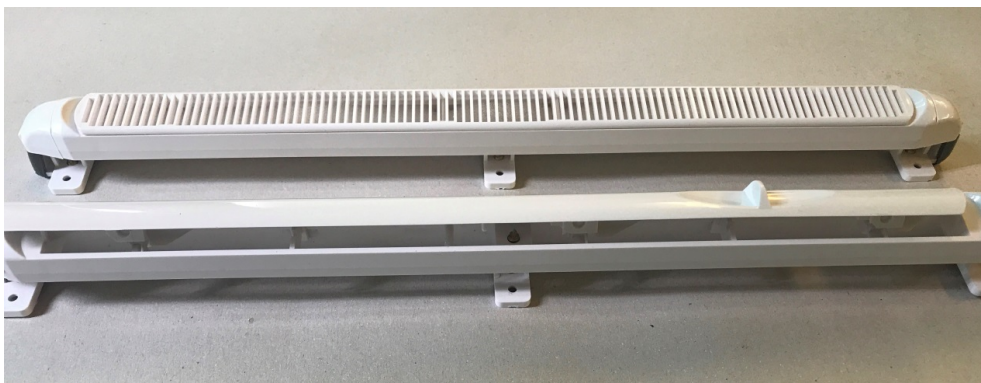
(Saskaņā ar MK Noteikumu Nr.156 IV2 daļas 30.8.2. apakšpunktu)

Tehniskā pase

Nr: 03/2020

Ražotājs : BL Investments
Adrese: K.Barona iela 99 – K1
Rīga .LV-1012
Reģ. Nr. 50103870791
PVN Reģ. Nr. LV50103870791
info@ventsys.eu

Produkts : VentSys gaisa pieplūdes komplekts ar filtru



Pielietojums : Gaisa pieplūdes nodrošināšanai telpās caur PVC logiem.

Materiāls : ABS (Plastmasa)

Produkts testēts pēc standarta : LVS EN 13141-1:2004

Gaisa caurlaidība : 1- 41 m³/h

Papildinformācija :

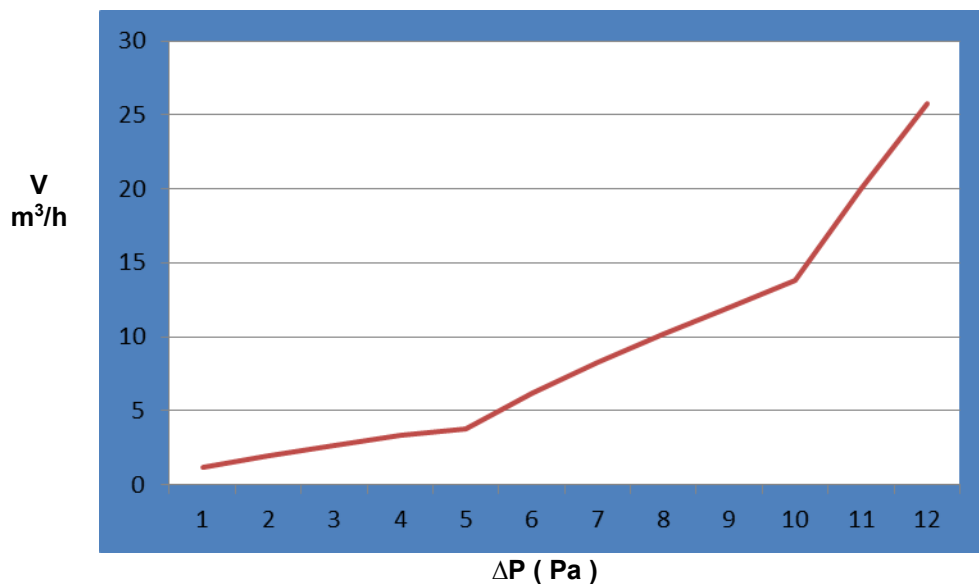
Testēšanas datums: 23.03.2017

Testēšanas laboratorija : Aru Grupp AS laboratory, Hulja, Lääne-Virumaa,
Estonia

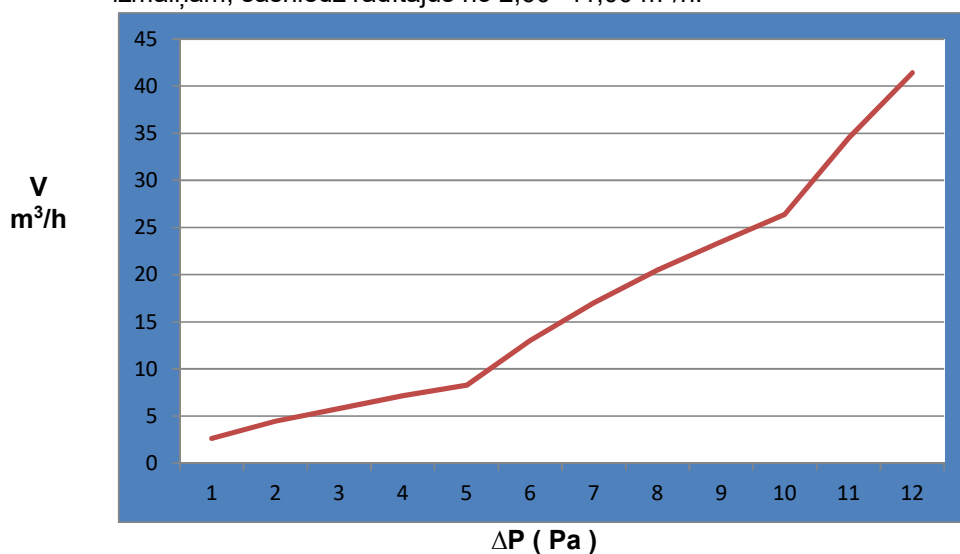
Testēšanas iekārta : K. Schulten GmbH

Testu veica: Kaur Parve, Protsessiekspert OÜ, Rakvere, Lääne-Virumaa, Estonia

1. **Aizvērtā vārsta** gadījumā gaisa plūsma V m³/h pie gaisa spiediena izmaiņām, sasniedz rādītājus no 1,00- 26,00 m³/h.



2. **Atvērtā vārsta** gadījumā gaisa plūsma V m³/h pie gaisa spiediena izmaiņām, sasniedz rādītājus no 2,60- 41,00 m³/h.



Montāžas instrukcija .

- 1) regulējamais **vārsts** tiek uzstādīts PVC loga vērtnes (iekšpusē) **augšējā malā**.
- 2) **filtrs** tiek uzstādīts (ārpusē) uz PVC loga rāmja , kreisā vai labā pusē pēc izvēles apm. 20 cm no loga apakšas .
- 3) balkona durvīm var uzstādīt filtru pretim vārstam

