

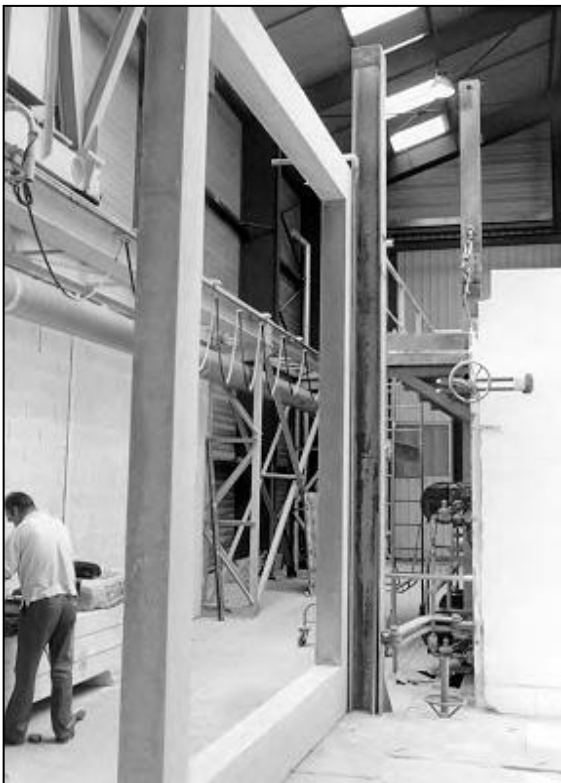
# Acierflam

## PROCÉDURE DE POSE

### CONDITIONS DE STOCKAGE

Les volumes vitrés doivent être stockés sur tréteaux et protégés des U.V. afin d'éviter leur opacification.

Les casses éventuelles provenant du transport doivent nous être signalées dans les 24 heures suivant la livraison. Passé ce délai, aucune réclamation ne sera prise en compte. *Nota impératif sur BL + photos*



### OPERATIONS DE POSE

1. Vérifier les dimensions de baie afin de confirmer les dimensions hors tout du châssis.

#### Châssis fixe et cloison

Largeur baie - 2 x 15 mm = Largeur châssis

Hauteur baie - 2 x 15 mm = Hauteur châssis

#### Bloc-porte

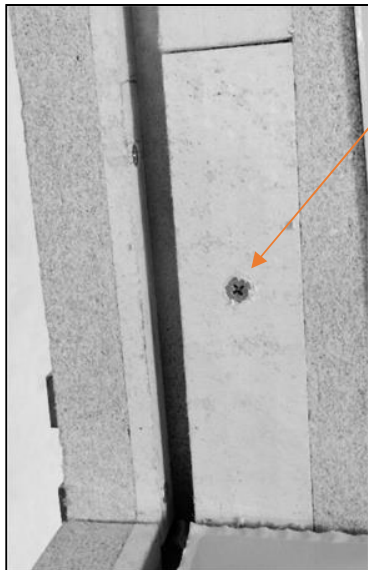
Largeur baie - 2 x 15 mm = Largeur bloc-porte

Hauteur baie - 15 mm = Hauteur bloc-porte

2. Vérifier les dimensions des vitrages et / ou panneaux de remplissage.

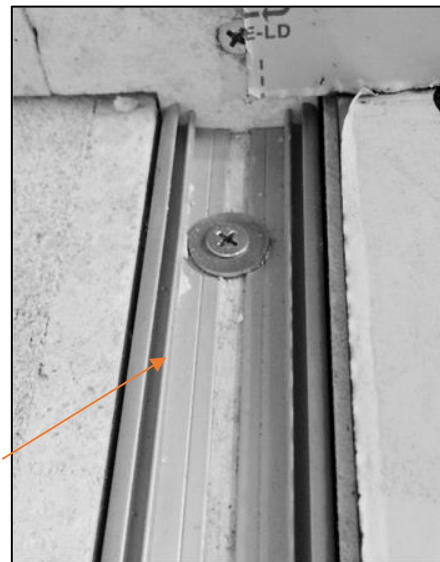
*Cote remplissage = Cote fond de feuillure - 2 x 5 mm*

3. Procéder au traçage dans l'axe du support afin de positionner la menuiserie.



4. Déposer la tôle maintenue par adhésif, et les bandes d'isolant recouvrant l'ossature afin d'accéder aux trous de fixation et de libérer l'espace pour la pose du vitrage.

Pour un bloc-porte : démonter le support du joint anti-pince-doigt pour accéder au tube acier et réaliser la fixation du dormant dans le support.



5. Mettre le châssis en place et procéder au calage dans sa position définitive en prenant soin de conserver un jeu périphérique de 15 mm ( $\pm 10$  mm). Percer des trous dans le support, de diamètre approprié aux fixations fournies, au travers du châssis.

*Diamètre perçage béton : 6 mm*

*Diamètre perçage ossature métallique : 4 mm*



1 - ILLUSTRATION CHASSIS

6. Procéder à la fixation du châssis à l'aide des vis autoforeuses fournies (sans chevilles) en traversant le profilé ACIERFLAM.
7. Vérifier l'aplomb et l'équerrage de la menuiserie.

Lors de la dépose des capots, supports et bandes d'isolant, bien effectuer un repérage. Les éléments sont réalisés sur-mesure et ne peuvent donc pas être inversés.

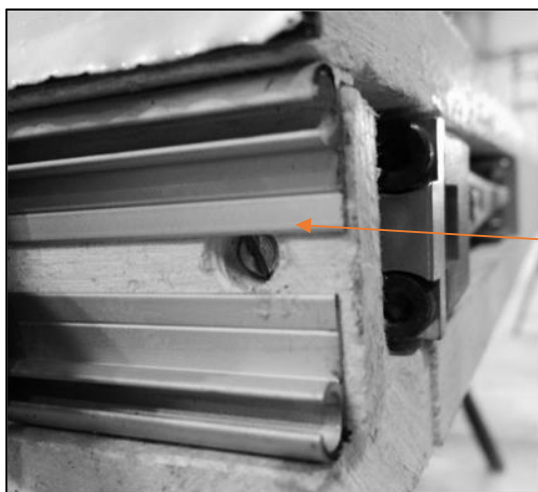
Les menuiseries livrées comportent une face collée en atelier et une face démontable.



2 - ILLUSTRATION CHASSIS ALUPROTEC

8. L'étanchéité périphérique est réalisée par bourrage de laine de roche entre le voile support et le châssis.

9. La finition est assurée par application d'un joint silicone neutre ou par collage d'un couvre-joint en tôle aluminium.



10. Dans le cas d'un bloc-porte : fixer la crapaudine au sol (Voir Annexe) et gonder l'ouvrant. Démontez le joint anti-pince-doigt de l'ouvrant en partie haute et procédez au réglage de l'ouvrant.

11. Poser les cales en bois de dimensions 50 x 25 x 5 mm  
2 cales / volume de vitrage de la même façon que pour les menuiseries traditionnelles.



3 - CAPOTS ET PROMAT  
DEPOSES