



<https://www.firstluxemag.com>

/ 19 octobre 2020

Hom Nguyen, invité d'honneur du nouvel espace d'exposition parisien, NatachaDassault Art Gallery

by Frédérique de Granvilliers(<https://www.firstluxemag.com/author/frederique/>)



Passionnée d'art, et femme de goût, **Natacha Dassault** s'est révélée être une **dénicheuse de talents avertie depuis l'ouverture en 2016 de Not a Gallery (NAG)** lieu atypique et chaleureux où des

artistes exposent leurs œuvres dans une mise en scène « comme dans une maison ». Pour continuer d'écrire l'histoire de cet écrin où les coups de cœur s'accumulent, **la maison a inauguré ce 14 octobre 2020 – NatachaDassault Art Gallery (NAG) – présentant des artistes confirmés de la création contemporaine internationale.**

Ce nouvel espace face à Not a Gallery (NAG) situé au coeur d'une magnifique cour carrée et arborée du 16^{ème} arrondissement, reçoit pour son **exposition inaugurale, « Empreinte », l'artiste Hom Nguyen** autour d'un sujet qui touche particulièrement Natacha Dassault, **l'empreinte de vie et le bouddhisme.**



(https://www.firstluxemag.com/wp-content/uploads/2020/10/ben-dauchez_portrait_natacha-dassault.jpg).

Natacha Dassault @ Ben Dauchez.



(https://www.firstluxemag.com/wp-content/uploads/2020/10/vue-dexterieur_1-axel-roumy-jpg-scaled.jpg).

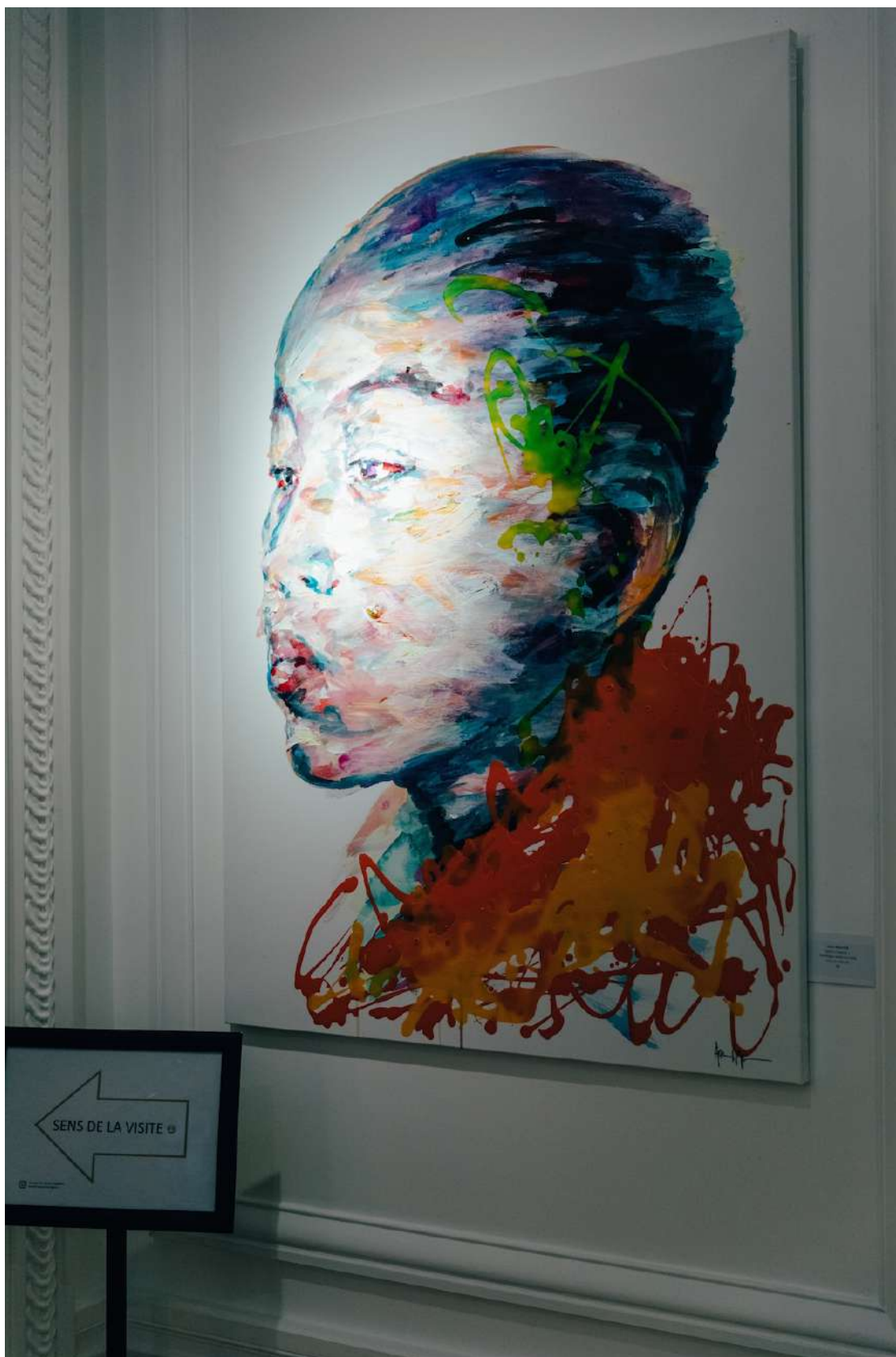
NAG extérieur @Axel Roumy.

Né en 1972, ce peintre français s'inscrit dans une filiation expressionniste. Fasciné par le visage humain, son style parle à tous, avec immédiateté, tant par ses sujets humanistes que par son aspect formel. Il expérimente les possibles de différents médiums ; de l'huile à la gouache, du fusain au stylo, son travail de la matière se veut instinctif et contrôlé. **Il donne forme autant qu'il défigure, le motif surgissant d'un magma de matières fait d'enchevêtrements et de superpositions arachnéennes.**



(<https://www.firstluxemag.com/wp-content/uploads/2020/10/hom-nguyen-empreinte.jpg>)

Hom Nguyen, Empreinte.



(https://www.firstluxemag.com/wp-content/uploads/2020/10/photos-dexposition_4-victor-malecot.jpg).

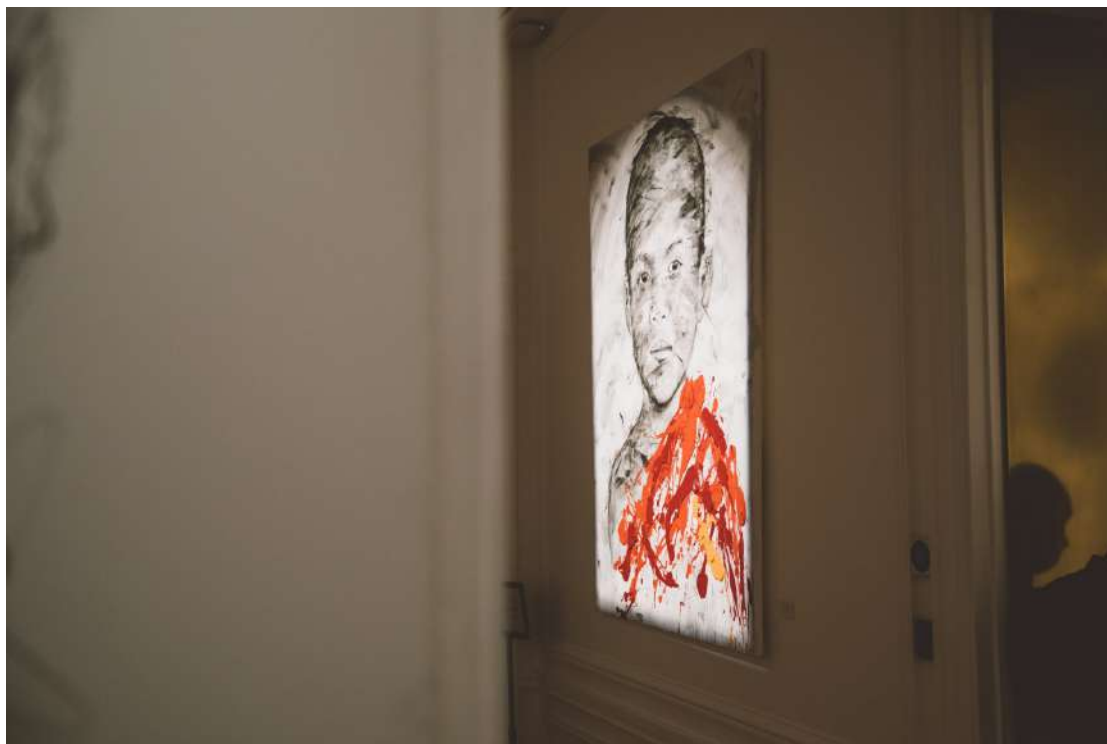
Hom Nguyen. Exposition Empreinte NAG @ Victor Malecot

Le travail d'Hom Nguyen puise sa source dans son histoire personnelle, faisant écho à ses origines vietnamiennes. L'artiste ouvre une dimension plus universelle. Dans cette exposition **Hom Nguyen propose une nouvelle mise en perspective de la condition humaine intitulée « EMPREINTE »**.

L'artiste trace des cycles de réincarnation, dans un dialogue fécond traduisant la dévotion et la sérénité d'une humanité en quête de spiritualité. L'œuvre de Hom Nguyen entre en résonance avec les fondamentaux du Bouddhisme. Jouant de l'impact d'une conscience entrelacée dans la matière. Il évoque des pagodes où se conjuguent le visible et l'invisible, suggérant des empreintes émotionnelles éphémères ou indélébiles qui façonnent le substrat de nos vies.



(https://www.firstluxemag.com/wp-content/uploads/2020/10/1_natachadassault-art-gallery-pierre-landrieux.jpg).



(https://www.firstluxemag.com/wp-content/uploads/2020/10/photos-dexposition_6-victor-malecot-scaled.jpg).

Oeuvres d'Hom Nguyen. Exposition Empreinte NAG @ Victor Malecot.

EMPREINTE d'une mémoire transmise par une mère croyante et bienveillante, **l'œuvre de l'artiste est affaire d'engagement existentiel. Son œuvre garde trace des épreuves vécues. C'est le fondement de son art : tel un chemin qui relie un homme à un autre.**

Cette exposition est aussi l'occasion de **découvrir les nouvelles créations inspirées du photographe Olivier Dassault** en dialogue avec les œuvres de Hom Nguyen. De même que le peintre travaille et s'inspire de toutes les matières – peinture, stylo, fusain... **Olivier Dassault compose autant qu'il décompose ce qu'il capte dans son objectif, pour révéler une poésie inédite de la matière.** Le dialogue était donc tout naturel entre les deux artistes, leurs oeuvres se confrontent créant ainsi un jeu de réciprocité.



(https://www.firstluxemag.com/wp-content/uploads/2020/10/4_natachadassault-art-gallery.jpeg).

Les œuvres de l'artiste céramiste Karen Swami sont également présentées en ponctuation du dialogue entre les deux artistes. Fascinée par les maîtres asiatiques et se concentrant à la fois sur la forme et la matière, elle recherche avant tout la pureté de la ligne. En partenariat avec *NatachaDassault Art Gallery (NAG)*, **LOVART.be**(<http://LOVART.be>), plateforme de design en ligne se matérialise, la fondatrice **Giulia de Jonckheere** propose une sélection de mobilier.



(https://www.firstluxemag.com/wp-content/uploads/2020/10/vue-dexposition_3-axel-roumy-.jpg-scaled.jpg).

Exposition Empreinte @Axel Roumy.

Exposition EMPREINTE, du 14 octobre au 17 décembre 2020.

NatachaDassault Art Gallery 104 avenue Raymond Poincaré 75116 Paris.

Ouvert du lundi au samedi de 11h à 18h. Tél : 01 85 73 19 45.

www.not-a-gallery.com(<http://www.not-a-gallery.com>).



(https://www.firstluxemag.com/wp-content/uploads/2020/10/vue-dexterieur_3-victor-malecot.jpg).

NAG @Victor Malecot