

# DONNER NOS DONNÉES, POUR LE MEILLEUR ET POUR LE PIRE ?

**Nous produisons quotidiennement des milliers de données qui en disent beaucoup sur nous**



**Les intérêts des grandes plateformes qui accumulent ces données divergent parfois de ceux de la société**



**Acteurs mondialisés, on leur reproche souvent :**

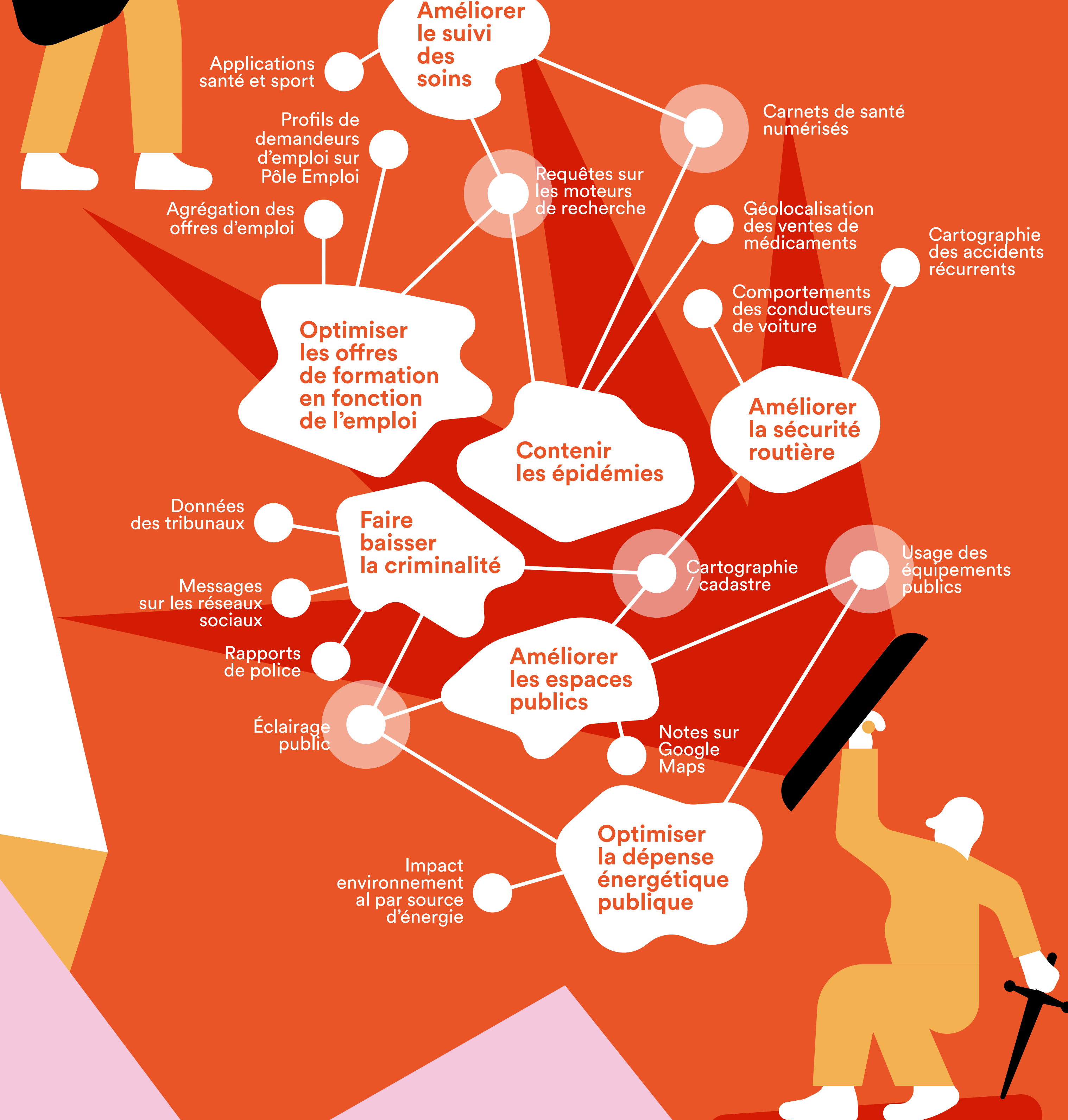
- Une contribution fiscale en décalage avec leurs revenus
- Une utilisation des données opaque et intrusive
- Des investissements en R&D qui inquiètent (transhumanisme, intelligence artificielle, exploration spatiale)
- Des fuites de données massives

**Objectif N°1: Vendre des espaces publicitaires aux entreprises**

- En 2017, la pub rapporte :
- + de 39 milliards \$** à Facebook soit 5 x plus que le budget dédié à la transition écologique en France
  - + de 95 milliards \$** à Google soit le PIB de la Côte d'Ivoire

**Et si demain, nous utilisons nos données pour améliorer la société?**

Chaque jour, l'agrégation de nos données renforce le pouvoir des géants du web. Pourtant cette force collective pourrait contribuer au bien commun. Par exemple :



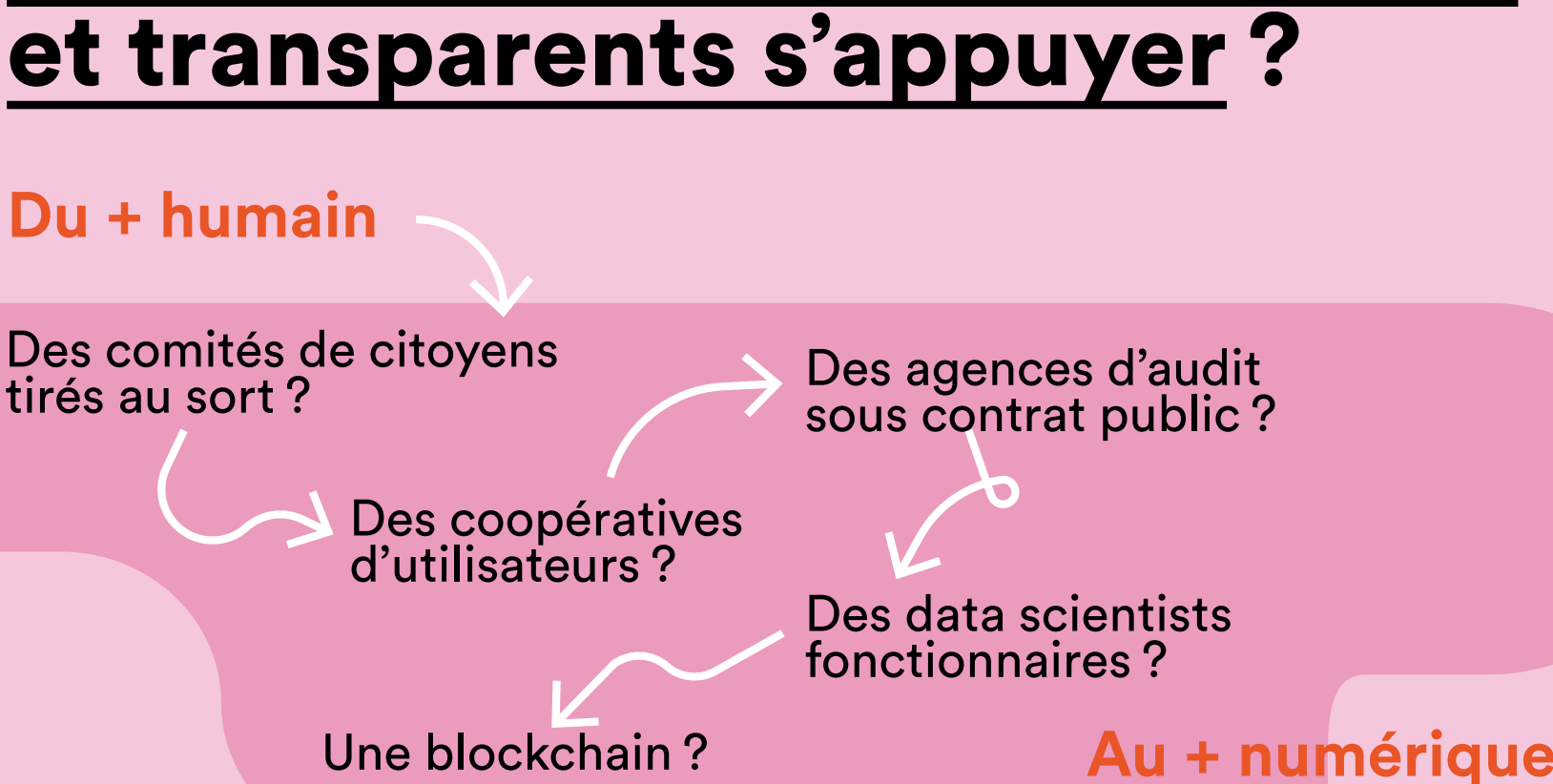
**Quelle posture l'État peut-il adopter face aux acteurs numériques ?**

**Plusieurs combinaisons probables :**

- L'option passive**  
Plus efficace que l'État, les acteurs numériques engendrent progressivement certaines fonctions régaliennes (éducation, transports, santé, etc.).
- L'option collaborative**  
L'État travaille avec les acteurs du numérique pour améliorer la gestion des services publics et les démarches administratives des citoyens. Ex : X-road en Estonie
- L'option totalitaire**  
L'État se sert des acteurs du numérique pour contrôler les citoyens. Ex : Social rating en Chine
- L'option libertarienne**  
L'État encourage les acteurs du numérique à assurer les services publics à sa place. Ex : les États-Unis
- L'option alternative**  
L'État favorise l'émergence de solutions numériques alternatives qui ne récupèrent pas les données personnelles des utilisateurs.



**Sur quels acteurs indépendants et transparents s'appuyer ?**



**Quelles sont les limites éthiques de l'exploitation des données ?**

- Intrusion dans la sphère privée ?
- Dérive autoritaire ?
- Contrôle des citoyens ?
- Pas de droit à l'oubli ?

**À qui les données doivent-elles appartenir ?**

- Aux individus ?**  
On peut librement décider de les garder pour soi, de les partager ou de les vendre.
- Aux entreprises ?**  
Collectées par ces dernières nos données sont naturellement leur propriété. Elles peuvent être exploitées, partagées, vendues à un tiers.
- A tous ?**  
Elles sont un bien commun, elles doivent être anonymisées, accessibles à tous en toute transparence suivant le modèle d'open data.

**LE GRAND BAROUF NUMÉRIQUE** **Qu'est-ce qu'on fait ?!**