

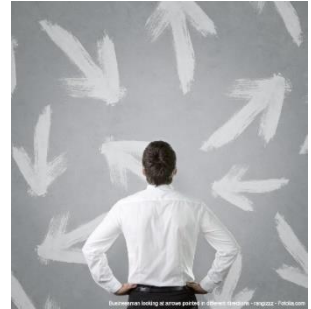


## Angewandtes systemisches Denken für Führungskräfte KONSTRUKTIVISTISCHE NÄHERUNG



(4 Ganztags-Workshops in 2 Jahren mit einer festen Gruppe)

Workshop  
ganzer Tag



### Hintergrund:

Das Denken in systemischen Zusammenhängen gehört zum Alltag von Führungskräften. Mono-kausale Ursache-Wirkungs-Ketten sind in Unternehmen eher die Ausnahme. Entsprechend lohnend ist die methodisch angeleitete, wechselseitige Beratung unter Zuhilfenahme systemischer Werkzeuge. Dabei werden sowohl Problemstrukturen lösungsorientiert angegangen als auch Zukünftiges systemisch geplant.

### Inhalte:

- knappe theoretische Einführung zur Systemtheorie
- Erkennen von problemstabilisierenden Mustern/Transaktionen
- Kontextanalyse Ihres jeweiligen Unternehmens-Systems
- Systemisch gestaltete Gesprächsführung, insbesondere systemische Fragetechniken

### Hinweis:

- Wir empfehlen zur Aktivierung der Wechselwirkungen zwischen Körper und Verstand die Ergänzungsbuchung einer Entspannungstrainerin
- Vereinbarung zur aktiven Mitarbeit anhand eigener Fallbeispiele

Zur Beratung, Planung und Buchung stehen wir Ihnen gerne zur Verfügung.

medical airport service GmbH  
Team Präventionsmaßnahmen und -schulungen  
Hessenring 13a  
64546 Mörfelden-Walldorf  
Telefon: +49 (0) 6105-3413-190  
E-Mail: [gesundheitsmanagement@medical-gmbh.de](mailto:gesundheitsmanagement@medical-gmbh.de)