



**CONVERTER**

**Korisničke upute**

## SADRŽAJ

1. Ulazak u program .....	1
2. Moduli - Excel obrasci .....	2
3. Opcije i alati.....	6

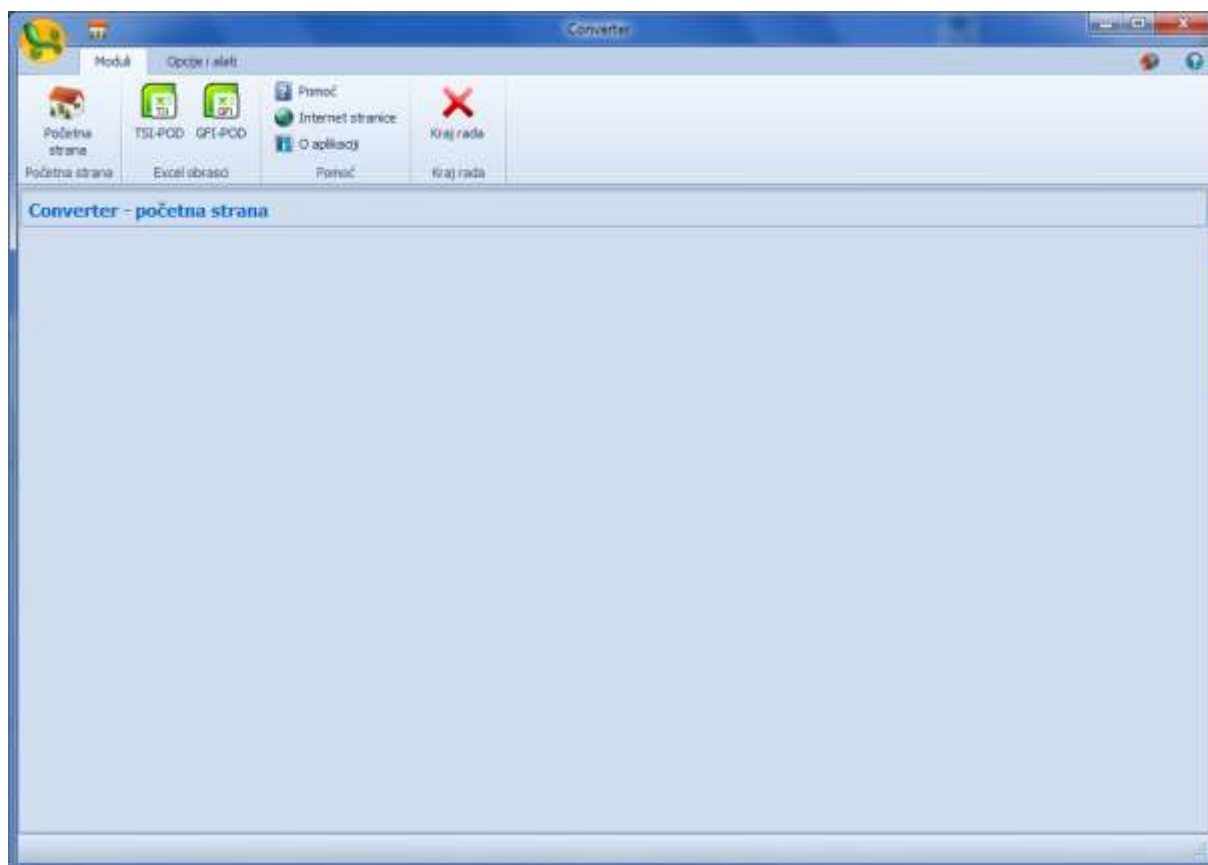
Ispunjavate li GFI-POD Excel obrazac ručno, Converter vam pomaže tako što stupac "Prethodna godina" automatski popunjava koristeći podatke i iznose iz prethodne godine. Također se automatski popunjava i stranica "Opći podaci". Jedino što vi trebate upisati su podaci za tekuću godinu, sve ostalo odradi Converter. Converter se po istom principu koristiti i za popunjavanje TSI-POD obrazaca.

- Bez prepisivanja s papira i bez kopiranja iz Excela
- Iznosi i podaci se automatski povlače iz starog obrasca u novi
- Ogromna ušteda vremena

## 1. Ulazak u program

Nakon pokretanja programa na ekranu će se pojaviti Početna strana aplikacije.

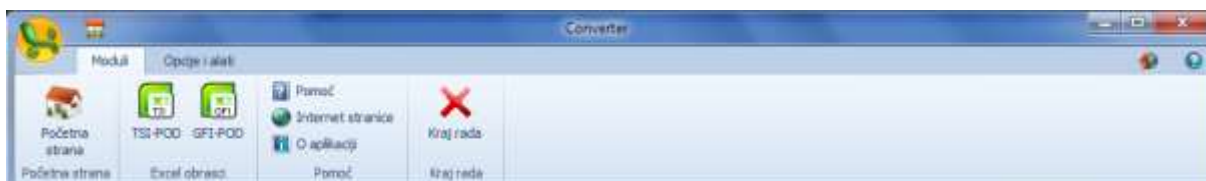
Converter - Početna strana



## 2. Moduli - Excel obrasci

Na početnoj stranici Convertera vidjet će te alatnu traku s odabirom Modula.

### Alatna traka

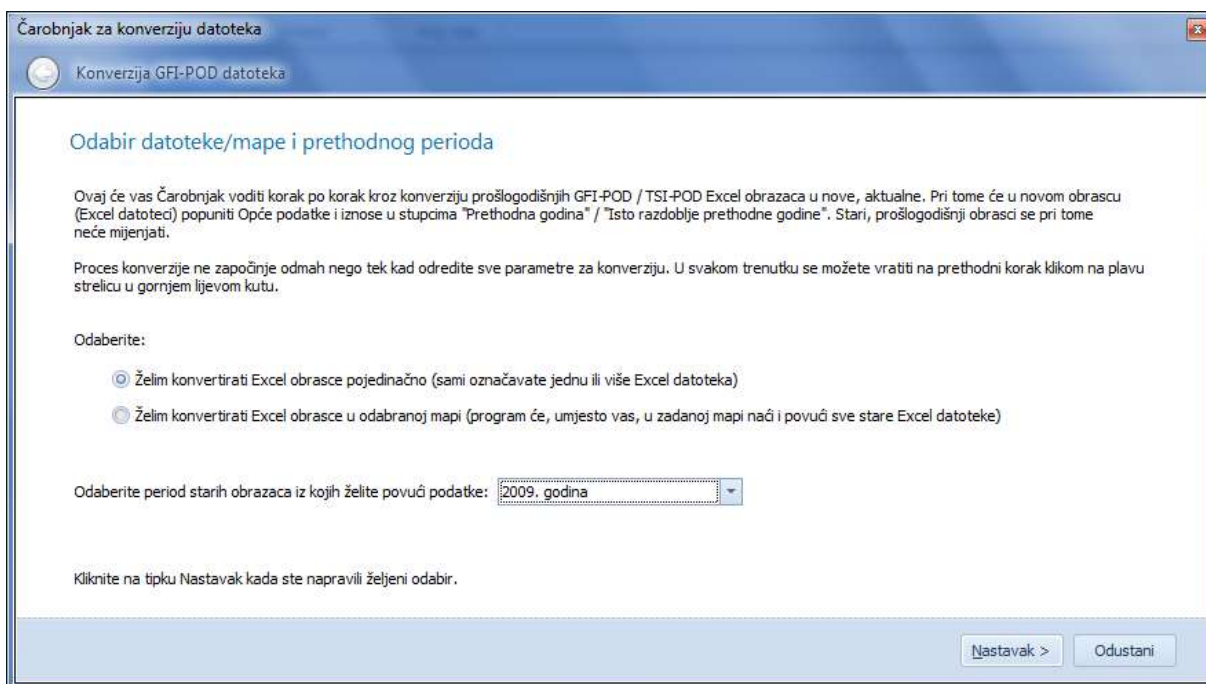


U modulu Excel obrasci dva su osnovna obrasca koja možete koristiti:

- TSI-POD (tromjesečni statistički izvještaj)
- GFI-POD (godišnji financijski izvještaj)

Klikom na ikonu jednog od obrazaca otvorit će se Čarobnjak za konverziju datoteka.

### Odabir mape iz prethodnog perioda



Početna strana čarobnjaka ista je za oba obrasca i u njoj odabirete datoteke/mape iz prethodnog perioda.

Proces konverzije ne započinje odmah nego tek kad odredite sve parametre za konverziju. U svakom trenutku se možete vratiti na prethodni korak klikom na plavu strelicu u gornjem lijevom kutu.

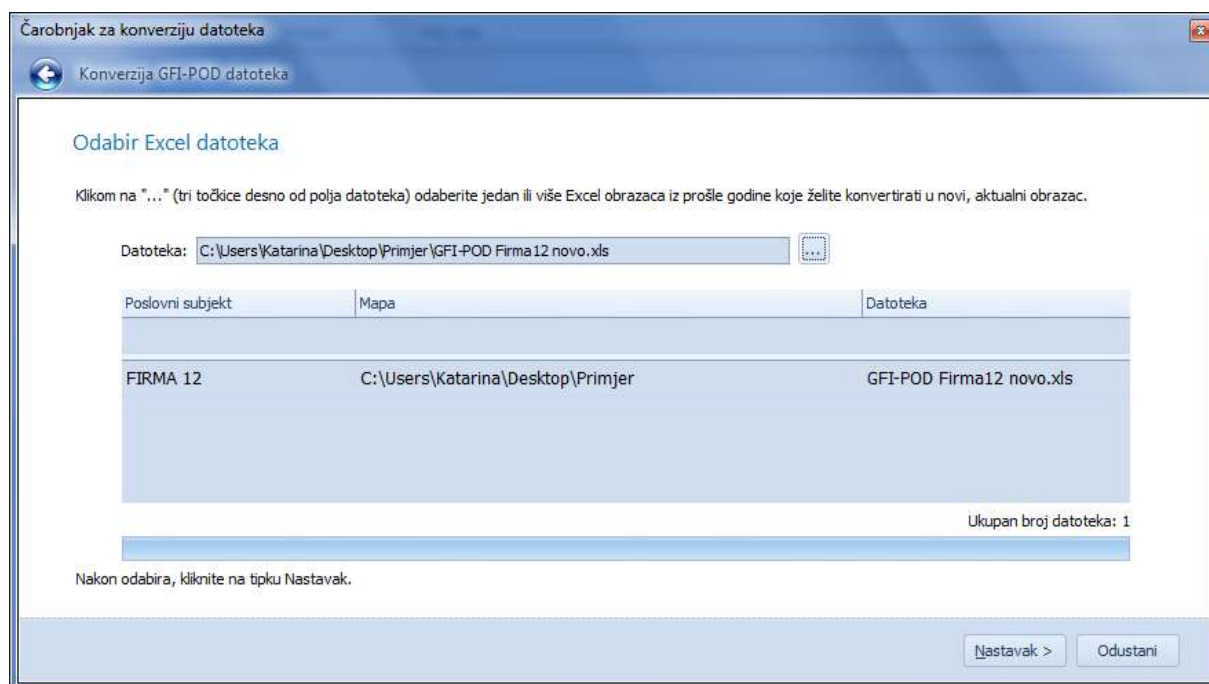
Možete odabrati:

- Želim konvertirati Excel obrasce pojedinačno (sami označavate jednu ili više Excel datoteka)
- Želim konvertirati Excel obrasce u odabranoj mapi (program će, umjesto vas, u zadanoj mapi naći i povući sve Excel datoteke (obrasce) koji odgovaraju odabranom periodu i tipu (TSI-POD/GFI-POD))

Odaberite period starih obrazaca iz kojih želite povući podatke.

Kada ste odredili parametre za konverziju pritisnite **Nastavak**.

#### Odabir Excel datoteka



U prozoru na slici iznad, odaberite jedan ili više Excel obrazaca iz prošle godine koje želite konvertirati u novi, aktualni obrazac. Prikazat će Vam se lista odabranih obrazaca koju možete i filtrirati unosom parametra naziva u prazno polje iznad same liste. Nakon odabira, kliknite na tipku **Nastavak**.

## Odabir završne datoteke



Čarobnjak za konverziju datoteka

Konverzija GFI-POD datoteka

### Odabir završne datoteke

Odaberite prazni aktualni Excel obrazac (trenutna najnovija verzija za GFI-POD je 2.0.0, a za TSI-POD 3.0.2) u koji želite prebaciti podatke iz prošlogodišnjeg obrasca.

Ukoliko imate vezu na Internet, kliknite na ovu opciju kako biste preuzeli najnoviju verziju

[Preuzmi sa FINA-inih web stranica](#)

Ukoliko nemate vezu na Internet, kliknite na "... " za odabir datoteke koji ste na drugi način preuzeli s FINA-inih stranica

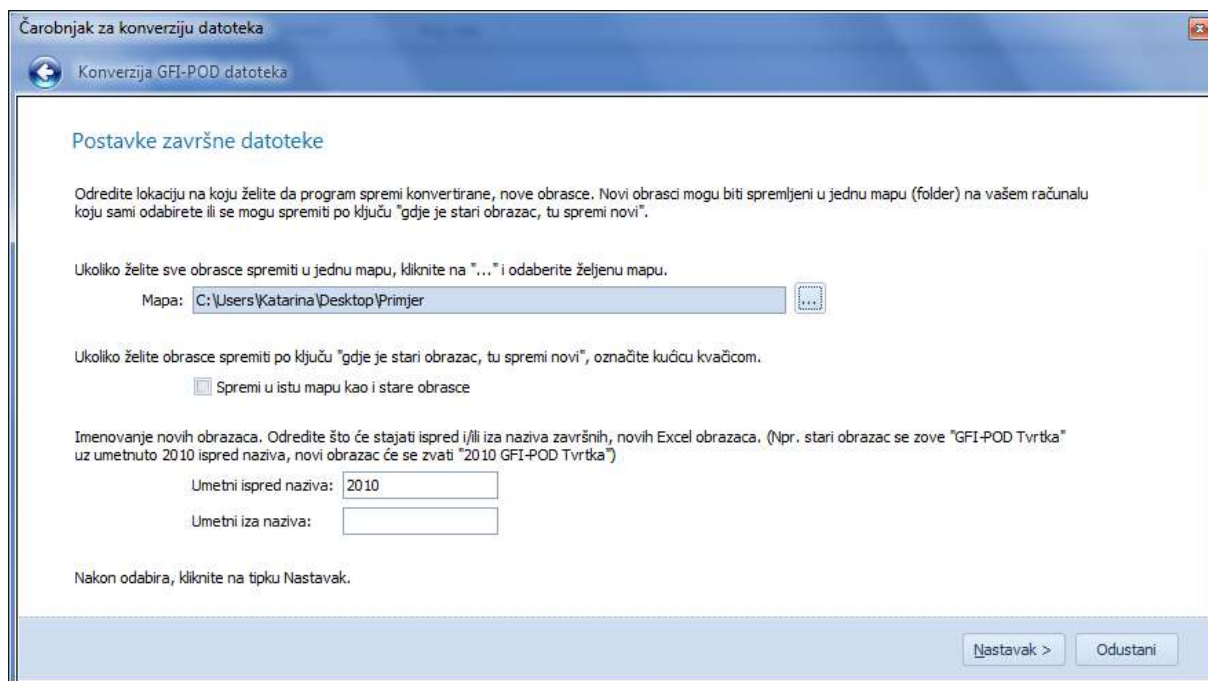
Datoteka:  ...

Nakon odabira kliknite na Nastavak.

Nastavak > Odustani

Odaberite prazni aktualni Excel obrazac. Ukoliko imate vezu na Internet, kliknite na opciju **Preuzmi sa FINA-inih web stranica**, kako bi ste preuzeli najnoviju verziju. Ukoliko nemate vezu na Internet, kliknite na "... " za odabir datoteke koju ste na drugi način preuzeli sa FINA-inih stranica. Nakon odabira kliknite na **Nastavak**.

## Postavke završne datoteke



Čarobnjak za konverziju datoteka

Konverzija GFI-POD datoteka

### Postavke završne datoteke

Odredite lokaciju na koju želite da program spremi konvertirane, nove obrasce. Novi obrasci mogu biti spremljeni u jednu mapu (folder) na vašem računalu koju sami odabirete ili se mogu spremiti po ključu "gdje je stari obrazac, tu spremi novi".

Ukoliko želite sve obrasce spremiti u jednu mapu, kliknite na "... " i odaberite željenu mapu.

Mapa:  ...

Ukoliko želite obrasce spremiti po ključu "gdje je stari obrazac, tu spremi novi", označite kućicu kvačicom.

Spremi u istu mapu kao i stare obrasce

Imenovanje novih obrazaca. Odredite što će stajati ispred i/ili iza naziva završnih, novih Excel obrazaca. (Npr. stari obrazac se zove "GFI-POD Tvrtka" uz umetnuto 2010 ispred naziva, novi obrazac će se zvati "2010 GFI-POD Tvrtka")

Umetni ispred naziva:

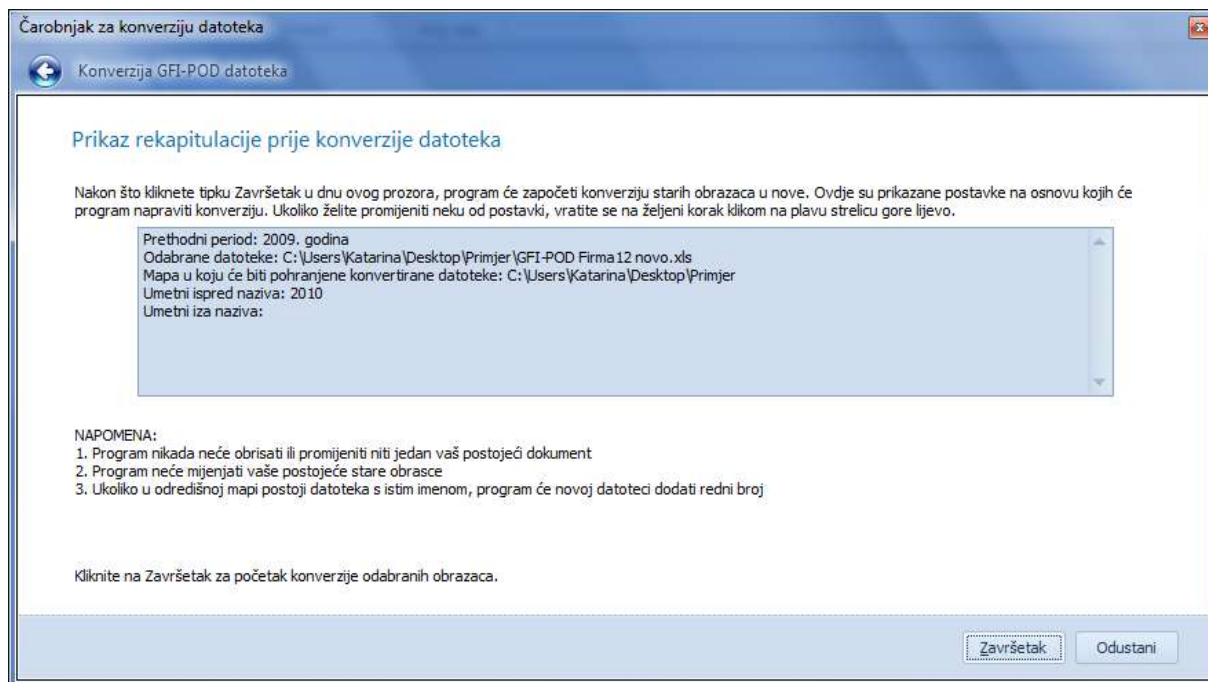
Umetni iza naziva:

Nakon odabira, kliknite na tipku Nastavak.

Nastavak > Odustani

Odredite lokaciju na koju želite da program spremi konvertirane, nove obrasce. Novi obrasci mogu biti spremljeni u jednu mapu (folder) na vašem računalu koju sami odabirete ili se mogu spremiti po ključu "gdje je stari obrazac, tu spremi novi". Imenujte novi obrazac tako što ćete umetnuti parametar ispred ili iza naziva i kliknite na tipku **Nastavak**.

## Prikaz rekapitulacije



Čarobnjak će još jednom prije konverzije datoteka prikazati rekapitulaciju i ako je sve u redu pritisnite **Završetak**.

### NAPOMENA:

1. Program nikada neće obrisati ili promijeniti niti jedan vaš postojeći dokument
2. Program neće mijenjati vaše postojeće stare obrasce
3. Ukoliko u određenoj mapi postoji datoteka s istim imenom, program će novoj datoteci dodati redni broj

### 3. Opcije i alati

Jedina opcija u poglavlju Opcije i alati je opcija za izmjenu izgleda aplikacije.



Izgled aplikacije možete mijenjati odabirom jedne od tema u kućici za brzi odabir ili lijevim klikom miša na strelicu pored prozorčića (vidi sliku), gdje se otvara padajući izbornik u kojem možete odabrati jednu od vaših omiljenih tema.

Copyright. Copyright Raverus 2009 - 2011. All rights reserved. Information contained in this document is the property of Raverus Ltd and may not be inappropriately used or distributed. This document, or any part thereof, may not be copied without written permission of Raverus Ltd.

Trademarks. Microsoft, Windows, Windows 98, Windows NT, Windows 2000, Windows XP, Windows 2003, Windows Vista, Windows 7, .NET, SQL Server, Office logo and BackOffice logo are either trademarks or registered trademarks of Microsoft. Other products or company names mentioned herein may be trademarks of their respective owners.

Disclaimers. The documentation with this application is attached and licensed in this form, with no guarantees, either directly or indirectly.