



**FIS OFFICE DESKTOP**

**Upute za nadogradnju**



## Sadržaj

Nadogradnja na novu verziju.....	1
Nadogradnja - održavanje najnovije verzije .....	1
Registracija i aktivacija aplikacije.....	3
Online registracija i aktivacija.....	5
Offline Registracija i Aktivacija.....	7
Probna i licencirana verzija - razlika .....	10

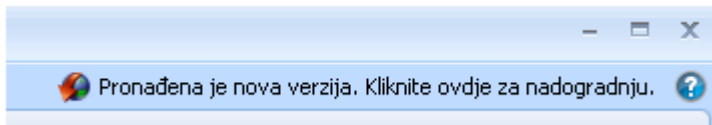
## Nadogradnja na novu verziju

U slučaju zakonskih promjena, otklanjanja manjih pogrešaka u radu programa ili dodavanja novih funkcionalnosti, Raverus za svoje programe redovito izdaje nove verzije. Preuzimanje novih verzija programa je **pokriveno godišnjom pretplatom na nadogradnje** bez obzira na broj nadogradnji u tom periodu. Godišnja pretplata na nadogradnje za prvu godinu korištenja (od dana kupnje) je besplatna.

## Nadogradnja - održavanje najnovije verzije

Kod svakog pokretanja, program će automatski, preko Interneta, provjeriti da li postoji nova verzija - ukoliko je nova verzija programa pronađena, program će vam napisati obavijest:

### Obavijest



Prije nego krenete s nadogradnjom molimo da provjerite da je program pokrenut s administratorskim ovlastima (desni klik na ikonu programa > Pokreni kao administrator / Run as administrator). Administratorske ovlasti nisu potrebne za normalno, svakodnevno, korištenje programa.

### Backup

Molimo da prije nadogradnje programa napravite sigurnosnu kopiju podataka / Backup kako ne bi došlo do gubitka podataka u slučaju problema s instalacijom nove verzije.

Slijedite ovdje opisane korake kako biste napravili nadogradnju programa Fis Office.

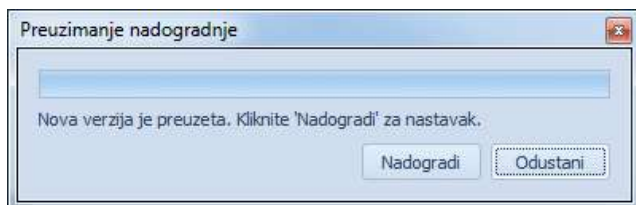
1. Pokrenite program Fis Office (desni klik na ikonicu->Pokreni kao administrator).
2. Kliknite na natpis „**Pronađena je nova verzija. Kliknite ovdje za nadogradnju.**“ koji će se prikazati u gornjem desnom kutu programa.
3. Kliknite na **OK**, na dvije poruke koje će program prikazati.
4. Kliknite na **Preuzmi**.

## Nova verzija - Provjera



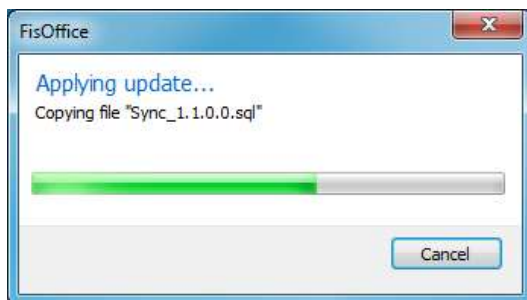
5. Kada se preuzimanje završi, kliknite na tipku **Nadogradi**.

## Preuzimanje nadogradnje



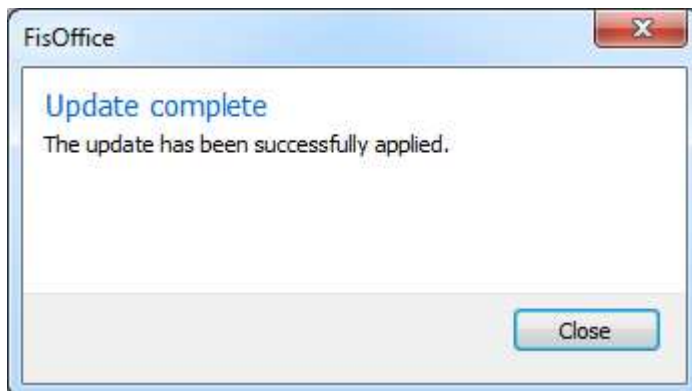
6. Program će se zatvoriti i na ekranu će se prikazati:

## Instalacija



7. Pričekajte dok se ne obavi nadogradnja, dok na ekranu ne vidite natpis „Update complete“ i zatim kliknite na tipku **Close**.

## Instalacija završena



## 8. Program će se automatski ponovo pokrenuti.

### Važno

Ukoliko vam se i dalje u desnom gornjem kutu programa pojavljuje natpis kao u koraku 2., ponovite korake 2. do 7. sve dok program ne bude nadograđen na najnoviju verziju odnosno sve dok se ne prestane pojavljivati natpis kao u koraku 2. Obratite pažnju da je program pokrenut s administratorskim ovlastima (desni klik na ikonu programa > Pokreni kao administrator / Run as administrator).

Nakon nadogradnje programa potrebno je učiniti Registraciju i Aktivaciju programa. Detaljnu uputu kako to učiniti možete pronaći [ovdje](#) .

## Registracija i aktivacija aplikacije

Kako biste aplikaciju FisOffice mogli koristiti, potrebno je napraviti postupak registracije i nakon toga postupak aktivacije.

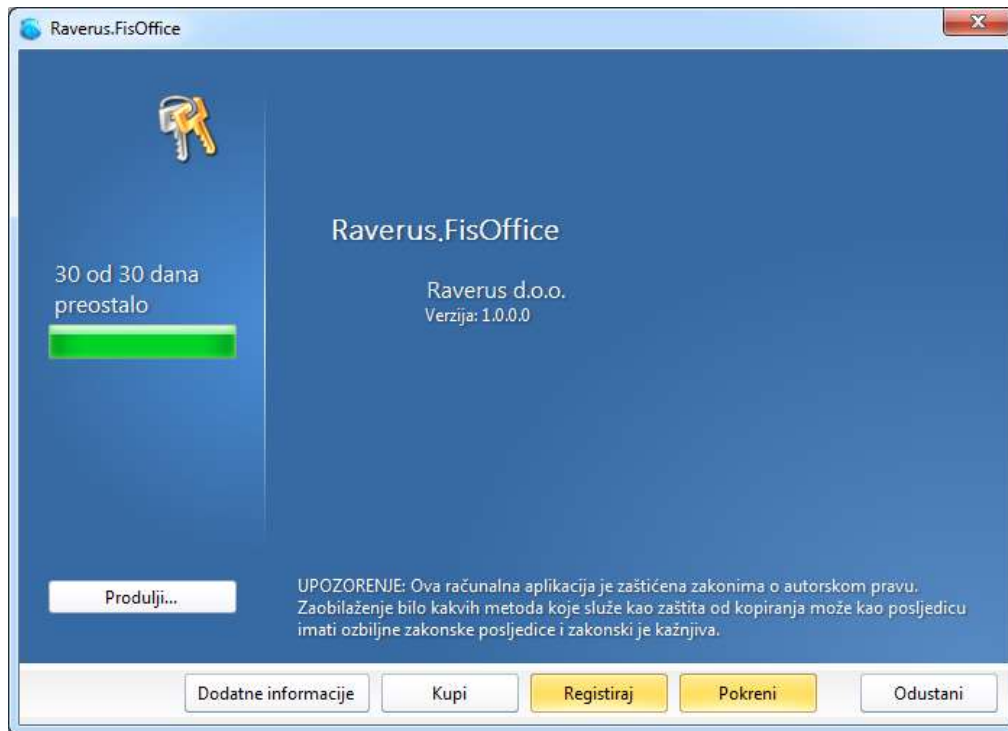
**VAŽNO:** Ukoliko imate Windows operativni sustav, program za potrebe registracije i aktivacije zahtjeva da ga pokrenite kao Administrator. Kliknite sa desnom tipkom miša na ikonu za pokretanje programa ("Pokreni FisOffice") i iz izbornika odaberite Run as Administrator ("Pokreni kao Administrator").

Nakon toga obavite registraciju i aktivaciju kako je opisano u ovom dokumentu.

Za svako sljedeće pokretanje (za normalan rad u programu) nije potrebno program pokretati sa administratorskim ovlastima.

Nakon što ste pokrenuli FisOffice, pritisnite na tipku Registriraj kako bi otvorili formu registracije i aktivacije aplikacije.

## Registriraj



Prije nego započnete registraciju i aktivaciju aplikacije, pripremite našu e-mail poruku s odgovarajućim serijskim brojem.

## Registracijska forma



Aktivacija je proces koji povezuje licencu i računalo na kojoj će aplikacija biti instalirana. Dva su načina aktivacije licence:

- Online - aktivacija aplikacije preko Interneta - ova opcija zahtjeva da je vaše računalo spojeno na Internet. [Online registracija i aktivacija](#)
- Offline - ručna aktivacija unosom aktivacijskog koda. Pošaljite nam Serijski broj i Broj računala i dobit će te aktivacijski kod. [Offline registracija i aktivacija](#)

**Dodatne informacije:** Aplikaciju je na jednom računalu moguće registrirati i aktivirati samo jednom. U slučaju re-instalacije Deaktivirajte svoju licencu i ponovno je aktivirajte na drugom ili istom re-instaliranom računalu.

Ako aplikaciju želite aktivirati kasnije, kliknite na tipku **Aktiviraj kasnije** kako biste aplikaciju odmah pokrenuli. Aplikaciju je bez aktivacije moguće koristiti u roku od 7 dana.

## Online registracija i aktivacija

**VAŽNO:** Ukoliko imate Windows operativni sustav, program za potrebe registracije i aktivacije zahtjeva da ga pokrenite kao Administrator. Kliknite sa desnom tipkom miša na ikonu za pokretanje programa ("Pokreni FisOffice") i iz izbornika odaberite Run as Administrator ("Pokreni kao Administrator").

Nakon toga obavite registraciju i aktivaciju kako je opisano u ovom dokumentu.

Za svako sljedeće pokretanje (za normalan rad u programu) nije potrebno program pokretati sa administratorskim ovlastima.

Registracija aplikacije obavlja se tako da popunite odgovarajuća polja na maski koja se pojavljuje kada pokrenete aplikaciju. Unesite naziv korisnika koji će aplikaciju koristiti, naziv svoje tvrtke i serijski broj koji ste dobili prilikom kupnje aplikacije. Kliknite na **Registriraj** kako biste aplikaciju registrirali.

## Registracijska forma



Raverus.FisOffice

 **Registrirajte Raverus.FisOffice**

Morate se registrirati kako biste otključali punu funkcionalnost aplikacije Raverus.FisOffice - ako se ne registrirate, nastavite sa probnim korištenjem.

**Ime** ●  
Ivana Ivanda

**Tvrtka**  
Primjer tvrtka d.o.o.

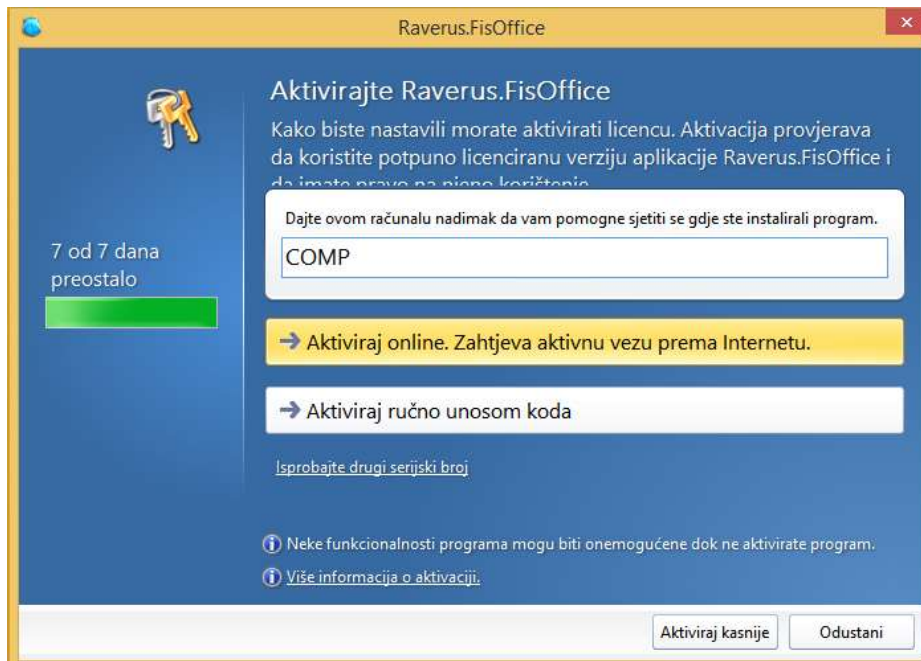
**Serijski broj** ●  
XXX - XXXXX - XXXXX - XXXX - XXXX

Kupi   Registriraj   Pokreni


Serijski broj može biti korišten na samo jednom računalu i za jednog korisnika

Nakon što ste učinili registraciju, licencu je potrebno aktivirati. To učinite pritiskom na **Aktiviraj online**. Zahtjeva aktivnu vezu prema Internetu.

## Aktivacija licence



Raverus.FisOffice

 **Aktivirajte Raverus.FisOffice**

Kako biste nastavili morate aktivirati licencu. Aktivacija provjerava da koristite potpuno licenciranu verziju aplikacije Raverus.FisOffice i da imate pravo na njeno korištenje.

7 od 7 dana preostalo

Dajte ovom računalu nadimak da vam pomogne sjetiti se gdje ste instalirali program.  
COMP

→ Aktiviraj online. Zahtjeva aktivnu vezu prema Internetu.

→ Aktiviraj ručno unosom koda

[Isprobajte drugi serijski broj](#)

❗ Neke funkcionalnosti programa mogu biti onemogućene dok ne aktivirate program.  
❗ [Više informacija o aktivaciji.](#)

Aktiviraj kasnije   Odustani



Ako vaše računalo nema pristup internetu, slijedite upute opisane u [Offline registracija i aktivacija](#).

Ako aplikaciju želite aktivirati kasnije, kliknite na tipku **Aktiviraj kasnije** kako biste aplikaciju odmah pokrenuli. Aplikaciju je bez aktivacije moguće koristiti u roku od 10 dana.

## Offline Registracija i Aktivacija

**VAŽNO:** Ukoliko imate Windows operativni sustav, program za potrebe registracije i aktivacije zahtjeva da ga pokrenite kao Administrator. Kliknite sa desnom tipkom miša na ikonu za pokretanje programa ("Pokreni FisOffice") i iz izbornika odaberite Run as Administrator ("Pokreni kao Administrator").

Nakon toga obavite registraciju i aktivaciju kako je opisano u ovom dokumentu.

Za svako sljedeće pokretanje (za normalan rad u programu) nije potrebno program pokretati sa administratorskim ovlastima.

Registracija aplikacije obavlja se tako da popunite odgovarajuća polja na maski koja se pojavljuje kada pokrenete aplikaciju. Unesite naziv korisnika koji će aplikaciju koristiti, naziv svoje tvrtke i serijski broj koji ste dobili prilikom kupnje aplikacije. Kliknite na **Registriraj** kako biste aplikaciju registrirali.

## Registracijska forma



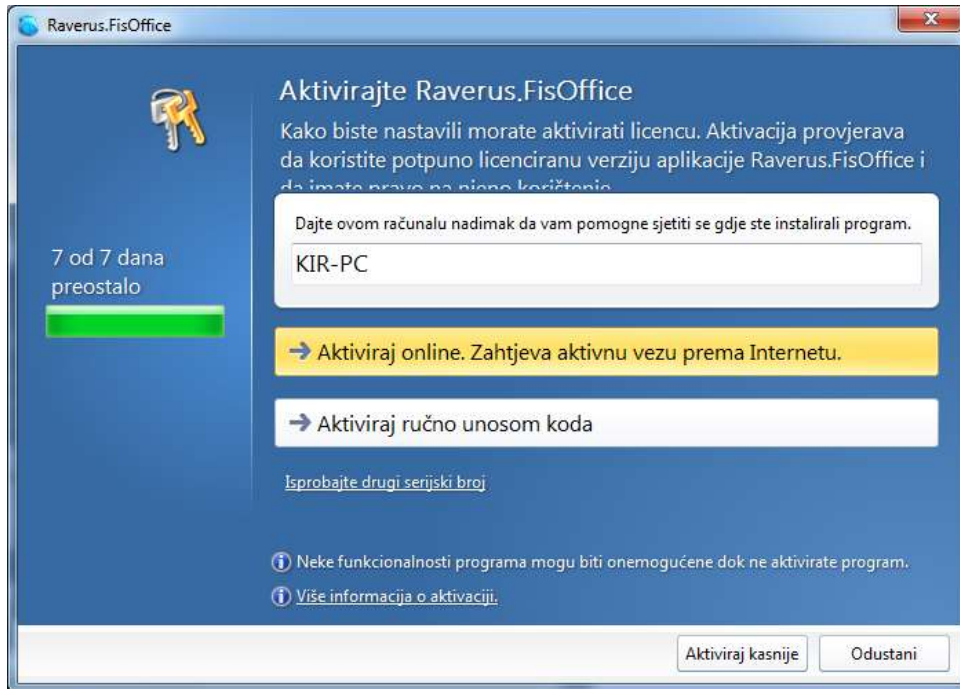
The screenshot shows a registration window titled "Raverus.FisOffice". The main heading is "Registrirajte Raverus.FisOffice". Below the heading, there is a message: "Morate se registrirati kako biste otključali punu funkcionalnost aplikacije Raverus.FisOffice - ako se ne registrirate, nastavite sa probnim korištenjem." To the left of the text is an icon of two keys. Below the message is a form with three input fields: "Ime" (Name) with the value "Ivana Ivanda", "Tvrtka" (Company) with the value "Primjer tvrtka d.o.o.", and "Serijski broj" (Serial number) with a masked value "XXX-XXXXX-XXXXX-XXXX-XXXX". At the bottom of the window are three buttons: "Kupi", "Registriraj" (highlighted in yellow), and "Pokreni".

Serijski broj može biti korišten na samo jednom računalu i za jednog korisnika

Nakon obavljenog postupka registracije, na ekranu će se pokazati nova maska koja se koristi za aktivaciju aplikacije. Aktivacija je proces kojim se aplikacija veže uz računalo na kojem će se koristiti. Aplikaciju je moguće aktivirati na dva načina:

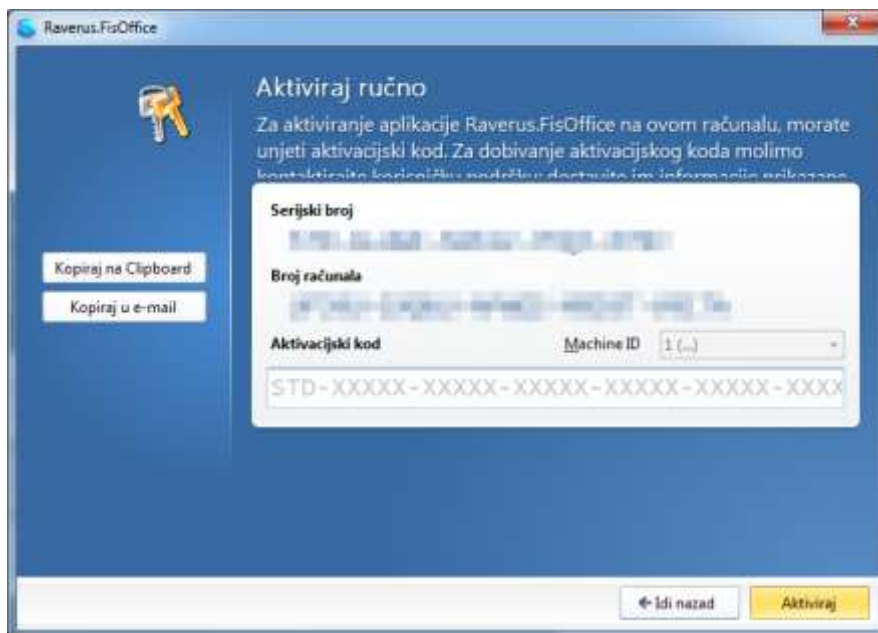
- Kliknite na **Aktiviraj online. Zahtjeva aktivnu vezu prema Internetu.** kako biste aplikaciju aktivirali preko Interneta - ova opcija zahtjeva da je Vaše računalo spojeno na Internet
- Kliknite na tipku **Aktiviraj ručno unosom koda** kako biste aplikaciju aktivirali unosom aktivacijskog koda

## Aktivacijski prozor FisOffice



Novi ekran će prikazati Serijski broj i Broj računala. Kliknite na **Copy to Clipboard** odnosno na **Copy to Email** kako biste ta dva broja kopirali u *Windows Clipboard* ili direktno u e-mail poruku (ovisi o e-mail klijentu kojeg koristite). Ukoliko ste koristiti opciju kopiranja na *Clipboard*, tada sa **CTRL+V** (*Paste, Prilijepi*) ta dva broja možete kopirati prema potrebi.

## Prozor za Offline registraciju aplikacije





Pošaljite nam **Serijski broj** i **Broj računala**. Ta dva broja možete poslati na e-mail adresu [podrska@raverus.hr](mailto:podrska@raverus.hr). Nakon što ste nam poslali serijski broj i broj računala, mi ćemo Vam vratiti **Aktivacijski kod** kojeg trebate unijeti u odgovarajuće polje.

Kliknite na **Aktiviraj** kako biste aktivirali aplikaciju i kako biste nastavili s radom.

Ako aplikaciju želite aktivirati kasnije, kliknite na tipku **Aktiviraj kasnije** kako biste aplikaciju odmah pokrenuli. Aplikaciju je bez aktivacije moguće koristiti u roku od 10 dana.

## Probna i licencirana verzija - razlika

Opis	Probna verzija	Licencirana verzija
Broj izdanih računa	0 (imaju naznaku da je probna verzija)	neograničeno
Broj izdanih ponuda	0 (imaju naznaku da je probna verzija)	neograničeno
Broj kupaca	neograničeno	neograničeno
Broj stavki u cjeniku	neograničeno	neograničeno
Raspoloživ broj licenci (broj računala na koji se instalira program)	neograničeno	1
Fiskalizacija računa		
<b>Vrijeme trajanja licence</b> <b>(korištenje aplikacije od njenog prvog pokretanja)</b>	<b>30 dana</b>	<b>Neograničeno</b>

Detaljne informacije o cijenama, paketima i dodatnim opcijama te modulima možete pronaći [ovdje](#).