

EKKÓ Flottrollshlerar

fyrir allar uppsjávarveiðar



Meðalháir / Medium Aspect Ratio = MAR

Háir / High Aspect Ratio = HAR

Flottrolls **MAR** hlerar eru **stækkanlegir** upp í háa flottrolls **HAR** hlera. Hlerinn heldur öllum góðu kostum sínum.



Miðlungs háir flottrollshlerar

Fer- meter m ²	Hæð cm	Þyngd kg/stk frá – til
---------------------------------	-----------	------------------------------

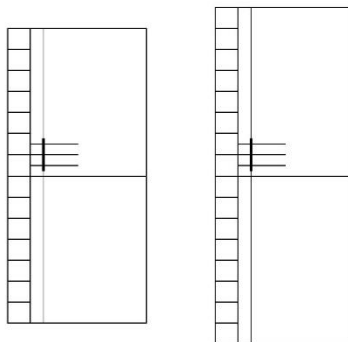
Háir flottrollshlerar

Fer- meter m ²	Hæð cm	Þyngd kg/stk frá - til
---------------------------------	-----------	------------------------------

Tegund = Flot + MAR + m² + kg/stk

Tegund = Flot + HAR + m² + kg/stk

5.0	371	800 – 2100
6.3	412	1100 – 2800
6.9	432	1500 – 3200
7.6	454	1750 – 3300
8.8	487	2250 – 3700
11.0	547	3000 – 5400
11.9	568	3250 – 5600
12.6	585	3500 – 6100
13.3	601	3750 – 6600
14.6	629	4000 – 7000
15.6	650	4000 – 7500
18.7	712	5500 – 9000
20.6	747	6000 – 9500
23.3	794	7500 – 11000



5.5	400	800 – 2250
6.8	444	1100 – 3000
7.4	465	1500 – 3400
8.2	489	1750 – 3600
9.4	525	2250 – 4000
11.9	589	3000 – 5750
12.8	612	3250 – 6000
13.6	630	3500 – 6500
14.4	647	3750 – 7000
15.7	678	4000 – 7500
16.8	700	4000 – 8000
20.2	766	5500 – 9500
22.2	805	6000 – 10000
25.0	855	7500 – 12000

Dæmi: Flot 14.6m² MAR 5000 kg/stk

Dæmi: Flot 15.7m² HAR 5500 kg/stk

Aðrar stærðir og þyngdir í boði eftir óskum.

Hægt er að stækka Flot MAR hlera í Flot HAR hlera með rafsoðinni viðbót af sama formi ofan á og neðan á hlerann. Til dæmis Flot MAR 14.6m² hleri, sem verður eftir stækkun Flot HAR 15.7m² hleri. Hægt er að minnka hann aftur!

Hægt er að þyngja og léttja EKKÓ hlera tímabundið án þess að taka þá inn á dekk.

Til dæmis 15.7m² hlerar 5500 kg/stk er hægt að þyngja um u.þ.b. 500 kg með gömlum keðjum og þá verða þeir 6000 kg/stk.

Sömu hlera er hægt að léttja aftur niður í 5000 kg/stk með því að fjarlægja keðjurnar aftur.

Opnað er hólf og keðjur settar inn eða dregnar út og hólfinu lokað aftur.