



BAR•TANZ•EVENT



DIE LOCATION

PLACEONE

PlaceOne liegt im historischen Zentrum von Ost - Berlin in unmittelbarer Nähe zum geschichtsträchtigen Alexanderplatz. Es gibt in Berlin nur eine Handvoll Locations, die den Blick über die Dächer Berlins versprechen und auch halten können. Vom PlaceOne schaut man ins Herz der Stadt - ein überwältigender Anblick über die Hauptstadtsilhouette - das Rote Rathaus und das beliebte Wahrzeichen, den Berliner Fernsehturm bis weit hinaus über die Stadtgrenzen.





DIE LOCATION

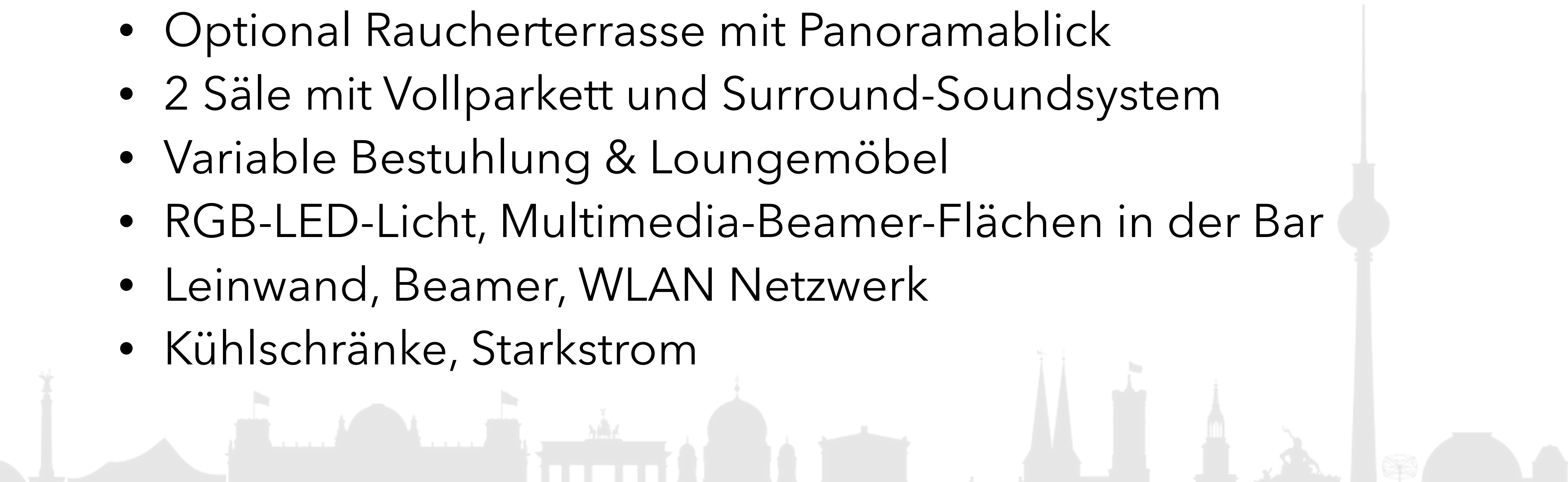
PLACEONE

PlaceOne mit dem 360° Panoramablick erfüllt Erwartungen und begeistert. Die Location liegt gegenüber dem legendären Café Moskau und dem Kino International an der angrenzenden Pracht- und Paradenstraße Ost-Berlins, der geschichtsträchtigen Karl-Marx-Allee. In diese historische Kulisse eingebettet, bietet PlaceOne einen Kontrast aus Moderne und Berliner Charme.





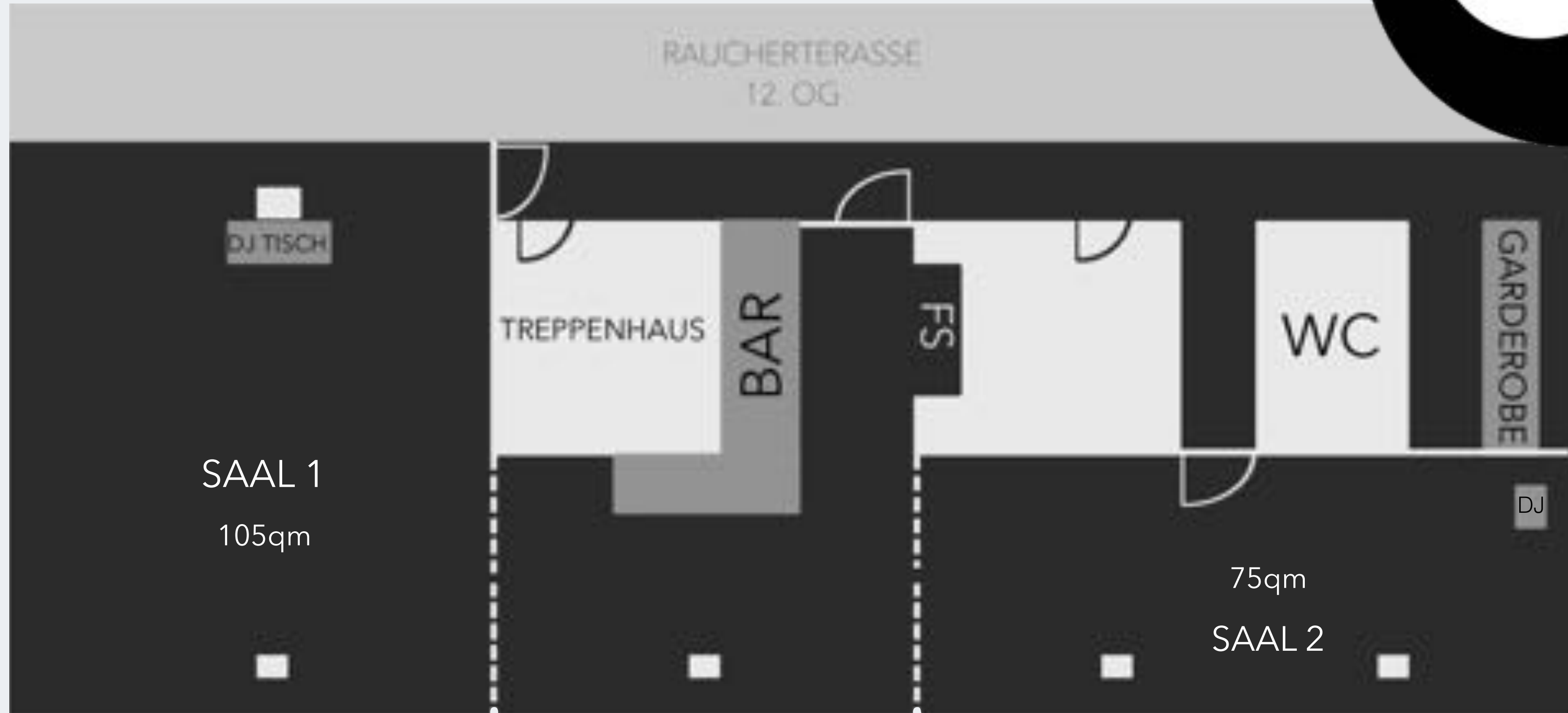
- Lift mit Direktzugang in die Lounge
- Innenraum Panorama Lounge 360 qm
- Optional Raucherterrasse mit Panoramablick
- 2 Säle mit Vollparkett und Surround-Soundsystem
- Variable Bestuhlung & Loungemöbel
- RGB-LED-Licht, Multimedia-Beamer-Flächen in der Bar
- Leinwand, Beamer, WLAN Netzwerk
- Kühlschränke, Starkstrom



GRUNDRISS

PLACEONE

ALEXANDERPLATZ

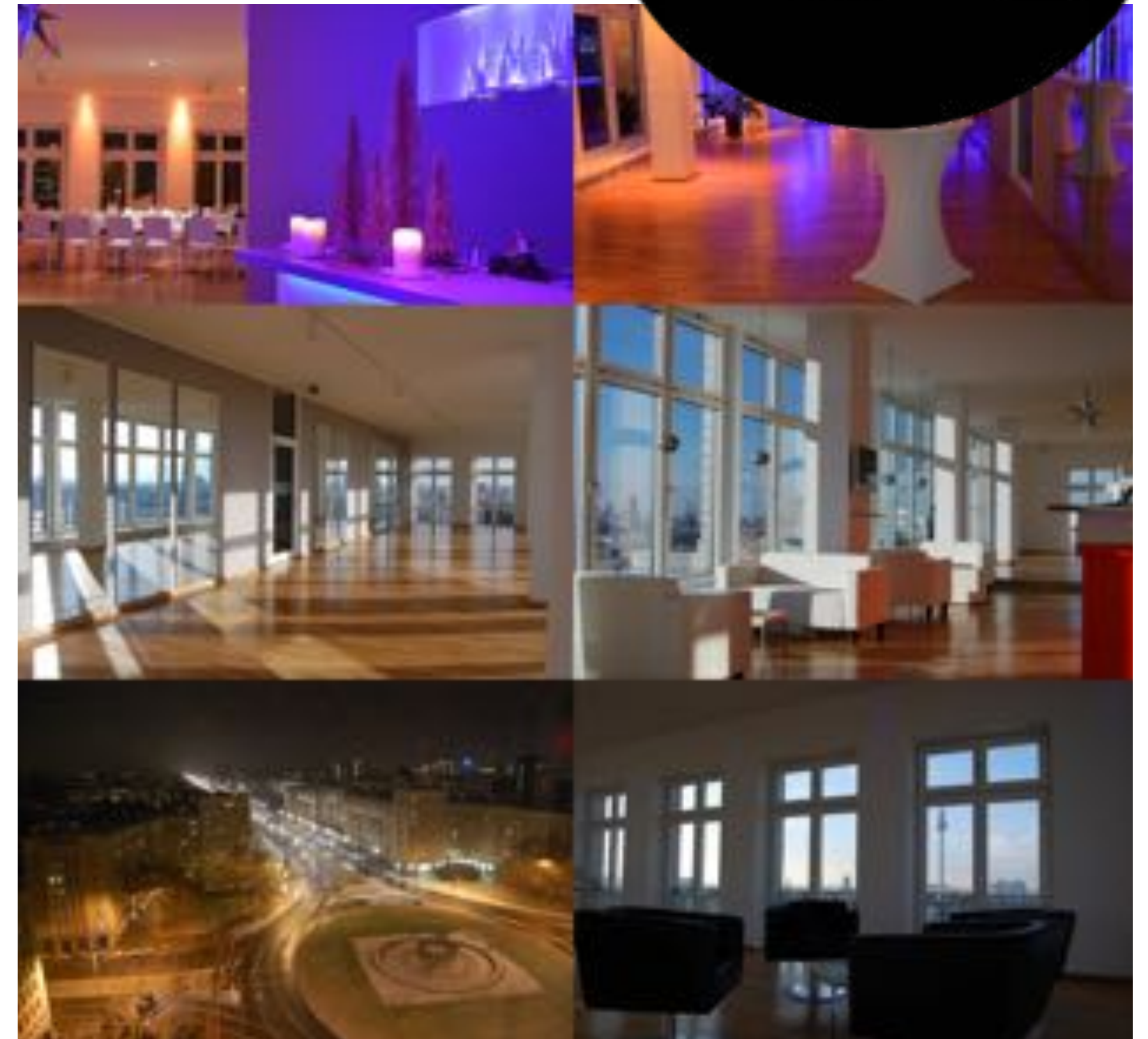


FRIEDRICHSHAIN

CITY-WEST



Unsere modernen Räumlichkeiten bieten den idealen Rahmen für Veranstaltungen am Tage, wie Fachtagungen, Konferenzen, Presseterminen, Produktpräsentationen, sowie Seminare. Aber auch für Abendveranstaltungen, Stehempfänge, Come Togethers und Gala-Abende stehen wir Ihnen mit unseren zuverlässigen Partnern und unserer langjährigen Erfahrung zur Verfügung.



Wir unterstützen Sie:

- Konzeption, Organisation und Umsetzung Ihrer Veranstaltung
- Inszenierung und Regie von künstlerisch-kulturellen Inhalten
- Raumgestaltung, Dekoration, Grafik
- Licht-, Ton- und Präsentationstechnik
- Vor-Ort-Service durch Veranstaltungsorganisation und -betreuung
- Catering nach Wunsch
- Gestaltung von Berlin Rahmenprogrammen



GESCHICHTE & ARCHITEKTUR

PLACEONE



GESCHICHTE & ARCHITEKTUR

PLACEONE

PlaceOne befindet sich im „Haus Berlin“, das wie auch das gegenüberliegende "Haus des Kindes", Mitte der 1950er Jahre am Strausberger Platz in Ostberlin erbaut wurde. Beide Häuser gehören zum Ensemble der Karl-Marx-Allee, ehemals Stalinallee, die unter der Leitung des DDR Stararchitekten Hermann Henselmann entstand.



Die beiden imposanten 13-stöckigen Gebäude überragen die übrige, ebenfalls im sogenannten "Zuckerbäckerstil" errichtete Karl-Marx-Allee, so dass sich aus ihren oberen Etagen ein fantastischer Blick auf die Stadt eröffnet. Schon in der Vergangenheit beherbergte das "Haus Berlin" in den unteren und oberen Etagen Restaurants, Cafés und eine exklusive Tanzbar.



STANDORT

PLACEONE

Adresse:

Strausberger Platz 1
10243 Berlin

Parkplätze

direkt vor dem Objekt

Öffentliche Verkehrsmittel:

U 5,2,8 **S** 5,7 **Tram** 4,5,6,8
5 Minuten vom Alexanderplatz



KONTAKT



PlaceOne

13. Etage

Strausberger Platz 1

D - 10243 Berlin - Mitte

Eventanfragen:

event@placeone-berlin.de

www.placeone-berlin.de

☎ (030) 52 51 522

