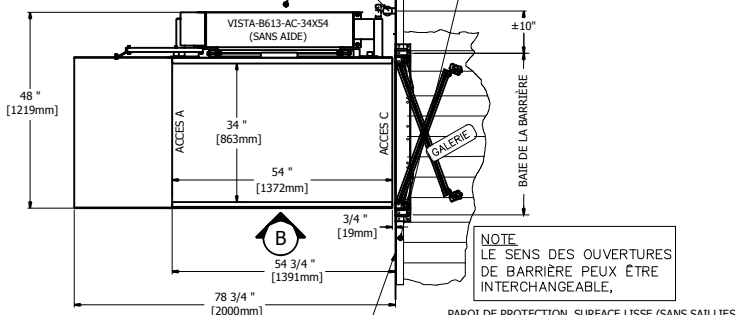
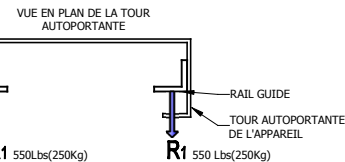


1. FOURNIR UNE PRISE GFI 120VAC ET 15A PROCHE DU DOS DE LA TOUR AUTOPORTANTE SI UN PASSAGE DE PLUS DE 24" EST DISPONIBLE. SINON, COORDONNER LA POSITION DE LA PRISE AVEC L'INSTALLATEUR DE LA PLATE-FORME.
2. FOURNIR AU MÊME ENDROIT 1 FIL 120VAC, 15A.
3. ASSURER UN ÉCLAIRAGE SUFFISANT AU VÉHICULE ET AU PALIER (PAR ÉLECTRICIEN)



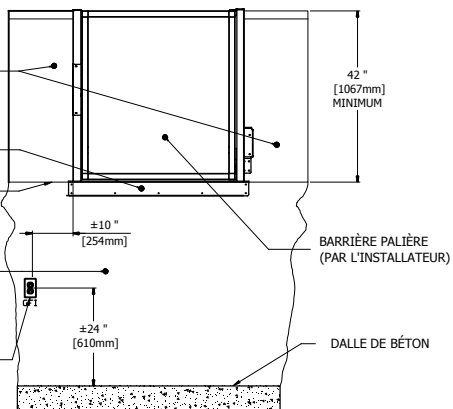
**1 VISTA-613-AC  
34x54 SANS AIDE**

**NOTE**  
1. FOURNIR DE L'ÉCLAIRAGE (100 lx MIN.) POUR TOUTE LA PLATE-FORME (PAR L'ÉLECTRICIEN).  
2. TOUT MUR SE TROUVANT À MOINS DE 12"(SANS AIDE) OU 24"(AVEC AIDE) DU VÉHICULE DOIT DÉPASSER LE PALIER SUPÉRIEUR D'AU MOINS 42"(EN HAUTEUR). IL DOIT ÊTRE LISSE (SANS NICHES NI SAILLIES).



**4 RÉACTION SUR RAIL**

GARDE-CORPS RIGIDES DU PALIER SUPÉRIEUR À POSER APRÈS L'INSTALLATION DE LA PLATE-FORME. LES CÔTÉS FAISANT FACE À LA PFE DOIVENT ÊTRE LISSES (SANS SAILLIES NI NICHES) SUR 12"(SANS AIDE) OU 24"(AVEC AIDE) MIN. DE CHAQUE CÔTÉ DE LA BAIE DE LA BARRIÈRE. SI L'ESPACE DISPONIBLE EST INFÉRIEUR, LE REMPLIR AU COMPLET. ILS DOIVENT RETENIR LA BARRIÈRE. PAR L'ENTREPRENEUR GÉNÉRAL.



**3 DÉTAIL A  
VUE DE CÔTÉ**

**NOTE**  
DANS LE BUT D'ALLÉGER LE DESSIN, LA PLATE-FORME ÉLÉVATRICE N'EST PAS MONTRÉE ICI.

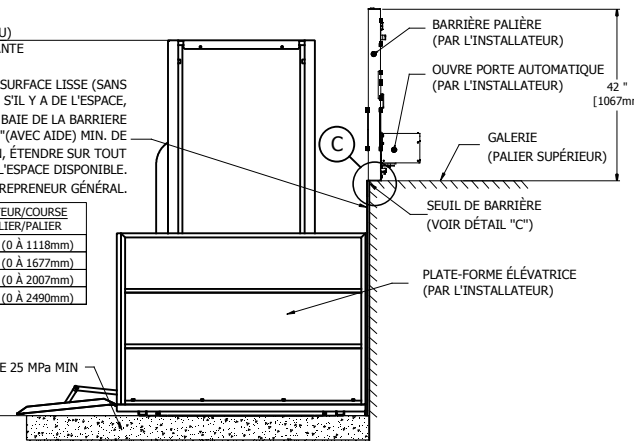
H = (VOIR TABLEAU)  
TOUR AUTOPORTANTE

PAROI DE PROTECTION, SURFACE LISSE (SANS SAILLIES NI NICHES). S'IL Y A DE L'ESPACE, ELLE DOIT DÉPASSER LA BAIE DE LA BARRIÈRE DE 12"(SANS AIDE) OU 24"(AVEC AIDE) MIN. DE CHAQUE CÔTÉ. SINON, ÉTENDRE SUR TOUT L'ESPACE DISPONIBLE. PAR L'ENTREPRENEUR GÉNÉRAL.

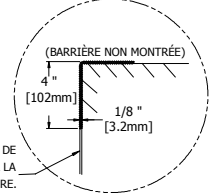
| H             | HAUTEUR/COURSE PALIER/PALIER |
|---------------|------------------------------|
| 72" (1829mm)  | 0 À 44" (0 À 1118mm)         |
| 92" (2327mm)  | 0 À 66" (0 À 1677mm)         |
| 108" (2744mm) | 0 À 79" (0 À 2007mm)         |
| 126" (3201mm) | 0 À 98" (0 À 2490mm)         |

- DALLE DE BÉTON 6" DE 25 MPa MIN

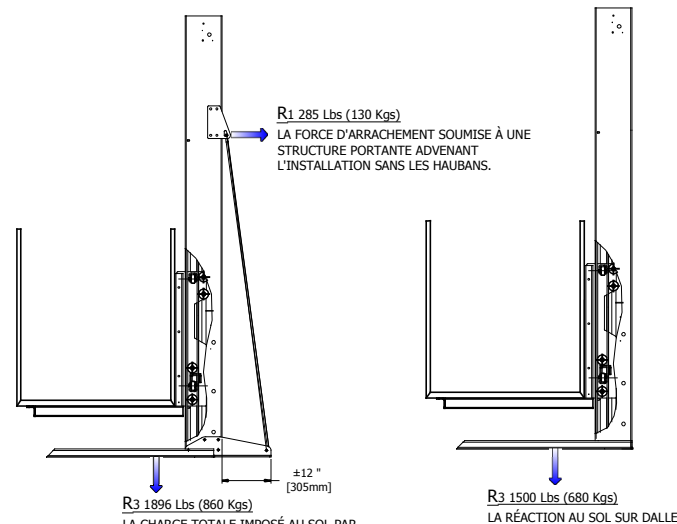
H = 0'-0" (0 mm)  
PALIER OU FOSSE



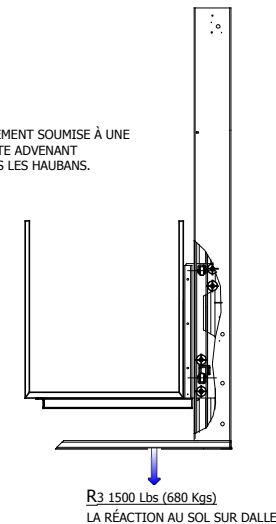
**2 DÉTAIL B  
VUE DE FACE**



**7 DÉTAIL C  
SEUIL DE BARRIÈRE**



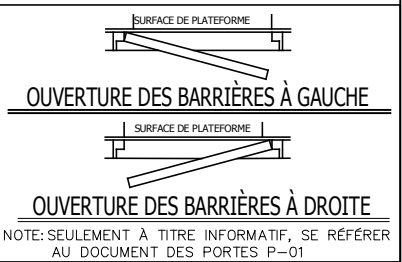
**5 VISTA 1000 Lbs  
RÉACTIONS**



**6 VISTA 750 Lbs  
RÉACTIONS**

**PLATE-FORME VISTA\_355  
FICHE TECHNIQUE**

|                        |  |  |
|------------------------|--|--|
| CATHÉGORIE             | EXTÉRIEUR, VERTICAL À GAINE FERMÉE ET NON FERMÉ    |  |
| NORMES APPLICABLE      | CSA/B613   |  |
| CAPACITÉ MAX.          | UNE PERSONNE EN FAUTEUIL ROULANT AVEC OU SANS AIDE |  |
| CHARGE MAX.            | 750 Lbs(340 Kg)                                    |  |
| MASSE LINÉAIRE         | POIDS DE LA RAIL 5 Lbs/ft                          |  |
| MACHINE D'ENTRAÎNEMENT | VIS-ÉCROU  |  |
| MOTEUR                 | DC, 24 VOLT  |  |
| VITESSE NOMINALE       | 9 pi/Min(0.05m/s)<br>*DISPONIBLE 14pi/Min(0.07m/s) |  |
| COURSE MAXIMALE        | 98po (2500 mm) Max.                                |  |
| FREIN D'URGENCE        | ÉCROU DE SÉCURITÉ EN BRONZE                        |  |
| FINI DE LA CABINE      | RÉFÉRENCE DOCUMENT C-01                            |  |
| CABINE                 | GRANDEUR MAX. 40x66po (1018mm x1679mm)             |  |
| FINI DU PLANCHER       | SURFACE ANTI-DÉRAPANTE                             |  |
| BOUTONS DE COMMANDES   | PROTECTION POUR CONTRÔLER LES INTÉMPÉRIES          |  |
| CONTRÔLEUR ET COMMANDE | BECVISZ3 (CSA/LR45147)                             |  |
| SERRURE POSITIVE       | HONEYWELL (REALION) OU GAL (TYPE N)                |  |



**NOTE**  
- CE DOCUMENT TECHNOLOGIQUE TRANSMIS N'EST PAS SIGNÉ NI SCÉLÉAU SENS DE LA LOI SUR LES INGÉNIEURS ET NE PEUT ÊTRE UTILISÉ POUR DES FINS DE TRAVAUX VISÉS À L'ARTICLE 2 DE LA LOI SUR LES INGÉNIEURS.  
- CE DOCUMENT TECHNOLOGIQUE TRANSMIS EST STRICTEMENT POUR DES FINS D'INFORMATION OU DE COORDINATION SELON LE CAS.  
- AUCUNE GARANTIE N'EST DONNÉE SUR L'INTÉGRITÉ DES INFORMATIONS TRANSMISES.  
- AUCUNE GARANTIE N'EST DONNÉE SUR LES MODIFICATIONS À CE DOCUMENT TECHNOLOGIQUE QUI AURAIENT PU ÊTRE FAITES OU À VENIR.

**Les Escaliers Atlas Inc.**  
8255 Boul. Laframboise  
St-Hyacinthe (Québec)  
J2R 1E8, Canada  
Tél.: (450) 796-5708  
Fax: (450) 796-5110

**atlas**

TITRE: **INFORMATIONS GÉNÉRALES**

|             |          |              |               |             |
|-------------|----------|--------------|---------------|-------------|
| No. DE PLAN | VISTA_AC | DATE:        | 06/10/2015    | REVISION    |
| NORME:      | B-613    | DESSINATEUR: | M.DeBusschere | No FEUILLE: |