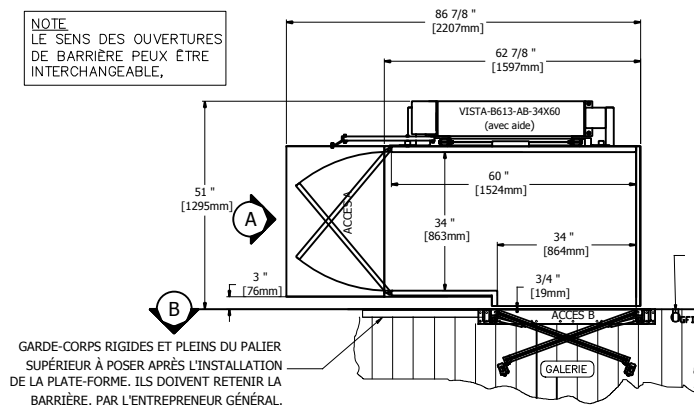


NOTE
LE SENS DES OUVERTURES
DE BARRIÈRE PEUX ÊTRE
INTERCHANGEABLE.



GARDE-CORPS RIGIDES ET PLEINS DU PALIER SUPÉRIEUR À POSER APRÈS L'INSTALLATION DE LA PLATE-FORME. ILS DOIVENT RETENIR LA BARRIÈRE. PAR L'ENTREPRENEUR GÉNÉRAL.

2 VISTA-613-AB
34x60 AVEC AIDE

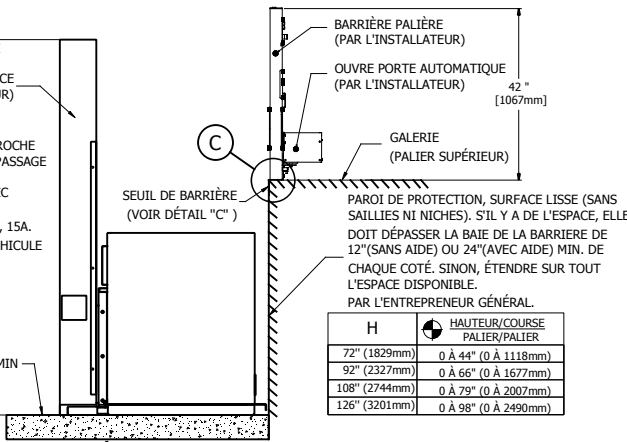
1. FOURNIR UNE PRISE GFI 120VAC ET 15A PROCHE DU DOS DE LA TOUR AUTOPORTANTE SI UN PASSAGE DE PLUS DE 24" EST DISPONIBLE. SINON, COORDONNER LA POSITION DE LA PRISE AVEC L'INSTALLATEUR DE LA PLATE-FORME.
2. FOURNIR AU MÊME ENDROIT 1 FIL 120VAC, 15A.
3. ASSURER UN ÉCLAIRAGE SUFFISANT AU VÉHICULE ET AU PALIER (PAR ELECTRICIEN)

H = (VOIR TABLEAU)
TOUR AUTOPORTANTE

PLATE-FORME ÉLÉVATRICE
(PAR L'INSTALLATEUR)

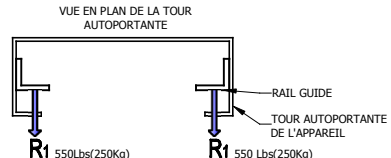
DALLE DE BÉTON 6" DE 25 MPa MIN

H = 0'-0" (0 mm)
PALIER OU FOSSE

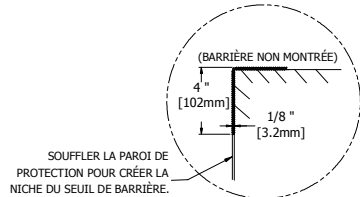


H	HAUTEUR/COURSE PALIER/PALIER
72" (1829mm)	0 À 44" (0 À 1118mm)
92" (2327mm)	0 À 66" (0 À 1677mm)
108" (2744mm)	0 À 79" (0 À 2007mm)
126" (3201mm)	0 À 98" (0 À 2490mm)

2 DÉTAIL A
VUE DE FACE



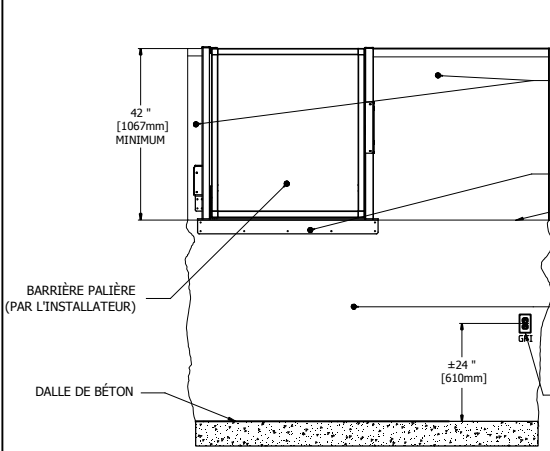
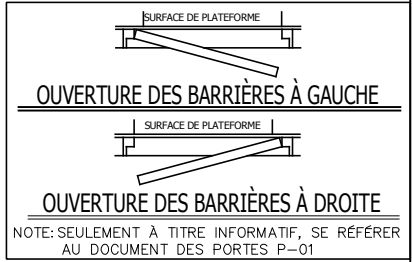
4 RÉACTIONS SUR RAIL



SOUFFLER LA PAROI DE PROTECTION POUR CRÉER LA NICHE DU SEUIL DE BARRIÈRE.

7 DÉTAIL C
SEUIL DE BARRIÈRE

NOTE
1. FOURNIR DE L'ÉCLAIRAGE (100 lx MIN.) POUR TOUTE LA PLATE-FORME (PAR L'ÉLECTRICIEN).
2. TOUT MUR SE TROUVANT À MOINS DE 12" (SANS AIDE) OU 24" (AVEC AIDE) DU VÉHICULE DOIT DÉPASSER LE PALIER SUPÉRIEUR D'AU MOINS 42" (EN HAUTEUR). IL DOIT ÊTRE LISSE (SANS NICHES NI SAILLIES).



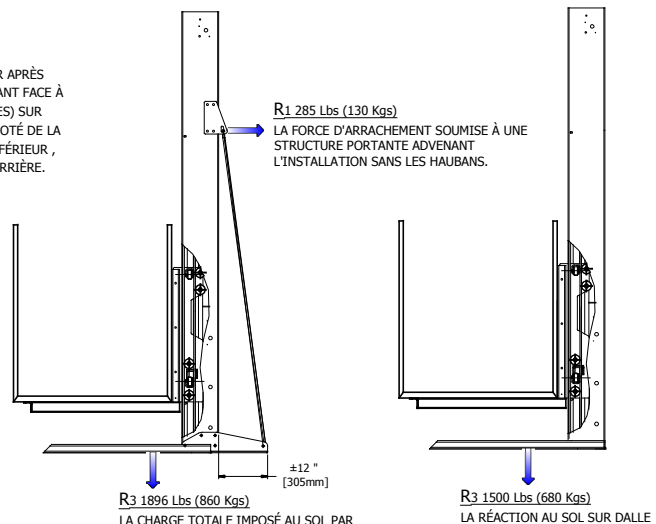
3 DÉTAIL B
VUE DE CÔTÉ

GARDE-CORPS RIGIDES DU PALIER SUPÉRIEUR À POSER APRÈS L'INSTALLATION DE LA PLATE-FORME. LES COTÉS FAISANT FACE À LA PFE DOIVENT ÊTRE LISSES (SANS SAILLIES NI NICHES) SUR 12" (SANS AIDE) OU 24" (AVEC AIDE) MIN. DE CHAQUE COTÉ DE LA BAIE DE LA BARRIÈRE. SI L'ESPACE DISPONIBLE EST INFÉRIEUR, LE REMPLIR AU COMPLET. ILS DOIVENT RETENIR LA BARRIÈRE. PAR L'ENTREPRENEUR GÉNÉRAL.

SEUIL DE LA BARRIÈRE PALIÈRE, PAR L'INSTALLATEUR
GALERIE (PALIER SUPÉRIEUR)
PAROI DE PROTECTION, SURFACE LISSE (SANS SAILLIES NI NICHES). S'IL Y A DE L'ESPACE, ELLE DOIT DÉPASSER LA BAIE DE LA BARRIÈRE DE 12" (SANS AIDE) OU 24" (AVEC AIDE) MIN. DE CHAQUE COTÉ. SINON, ÉTENDRE SUR TOUT L'ESPACE DISPONIBLE. PAR L'ENTREPRENEUR GÉNÉRAL.

1 PRISE DE COURANT GFI + 1 FIL 120VAC, 15A SI UN PASSAGE DE PLUS DE 24" EST DISPONIBLE. SINON, COORDONNER LA POSITION DE LA PRISE AVEC L'INSTALLATEUR DE LA PLATE-FORME, PAR L'ÉLECTRICIEN.

NOTE
DANS LE BUT D'ALLÉGER LE DESSIN, LA PLATE-FORME ÉLÉVATRICE N'EST PAS MONTÉE ICI.



5 VISTA 1000 Lbs
RÉACTIONS

6 VISTA 750 Lbs
RÉACTIONS

NOTE
- CE DOCUMENT TECHNOLOGIQUE TRANSMIS N'EST PAS SIGNÉ NI SCÉLÉAU SENS DE LA LOI SUR LES INGÉNIEURS ET NE PEUT ÊTRE UTILISÉ POUR DES FINS DE TRAVAUX VISÉS À L'ARTICLE 2 DE LA LOI SUR LES INGÉNIEURS.
- CE DOCUMENT TECHNOLOGIQUE TRANSMIS EST STRICTEMENT POUR DES FINS D'INFORMATION OU DE COORDINATION SELON LE CAS.
- AUCUNE GARANTIE N'EST DONNÉE SUR L'INTÉGRITÉ DES INFORMATIONS TRANSMISES.
- AUCUNE GARANTIE N'EST DONNÉE SUR LES MODIFICATIONS À CE DOCUMENT TECHNOLOGIQUE QUI AURAIENT PU ÊTRE FAITES OU À VENIR.

Les Escalateurs Atlas Inc.
8255 Boul. Laframboise
St-Hyacinthe (Québec)
J2R 1E8, Canada
Tél.: (450) 796-5708
Fax: (450) 796-5110

TITRE: **INFORMATIONS GÉNÉRALES**

NO. DE PLAN	VISTA_AB	DATE:	06/10/2015	REVISION
NORME:	B-613	DESSINATEUR:	M.Debuschere	NO FEUILLE:
				1/1