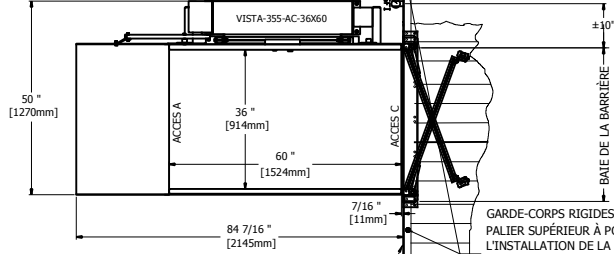


- FOURNIR UNE PRISE GFI 120VAC ET 15A PROCHE DU DOS DE LA TOUR AUTOPORTANTE SI UN PASSAGE DE PLUS DE 24" EST DISPONIBLE. SINON, COORDONNER LA POSITION DE LA PRISE AVEC L'INSTALLATEUR DE LA PLATE-FORME.
- FOURNIR AU MÊME ENDROIT 1 FIL 120VAC, 15A. PAR L'ÉLECTRICIEN.



NOTE
LE SENS DES OUVERTURES DE BARRIÈRE PEUX ÊTRE INTERCHANGÉABLE,

**1 VISTA-355-AC
36x60 SANS AIDE**

GARDE-CORPS RIGIDES ET PLEINS DU PALIER SUPÉRIEUR À POSER APRÈS L'INSTALLATION DE LA PLATE-FORME. ILS DOIVENT RETENIR LA BARRIÈRE. PAR L'ENTREPRENEUR GÉNÉRAL.

PAROI DE PROTECTION, SURFACE LISSE (SANS SAILLIES NI NICHES). S'IL Y A DE L'ESPACE, ELLE DOIT DÉPASSER LA BAIE DE LA BARRIÈRE DE 12" MIN. DE CHAQUE CÔTÉ. SINON, ÉTENDRE SUR TOUT L'ESPACE DISPONIBLE (VOIR DÉTAIL "A"). PAR L'ENTREPRENEUR GÉNÉRAL.

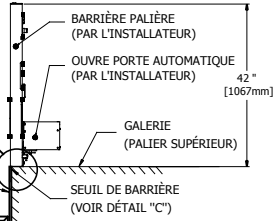
H = (VOIR TABLEAU)
TOUR AUTOPORTANTE

PAROI DE PROTECTION, SURFACE LISSE (SANS SAILLIES NI NICHES). S'IL Y A DE L'ESPACE, ELLE DOIT DÉPASSER LA BAIE DE LA BARRIÈRE DE 24" MIN. DE CHAQUE CÔTÉ. SINON, ÉTENDRE SUR TOUT L'ESPACE DISPONIBLE. PAR L'ENTREPRENEUR GÉNÉRAL.

H = 0'-0" (0 mm)
PALIER OU FOSSE

PLATE-FORME ÉLÉVATRICE (PAR L'INSTALLATEUR)

- DALLE DE BÉTON 6" DE 25 MPa MIN

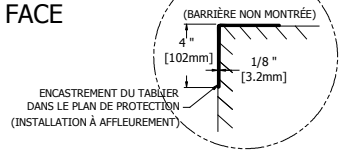
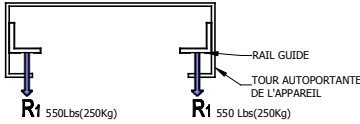


H	HAUTEUR/COURSE PALIER/PALIER
72" (1829mm)	0 À 44" (0 À 1118mm)
92" (2327mm)	0 À 66" (0 À 1677mm)
108" (2744mm)	0 À 79" (0 À 2007mm)
126" (3201mm)	0 À 98" (0 À 2490mm)

FOSSE DE 4", REQUISSE SI GAINÉ
PARTIELLEMENT FERMÉE OU FERMÉE

**2 DÉTAIL B
VUE DE FACE**

VUE EN PLAN DE LA TOUR AUTOPORTANTE

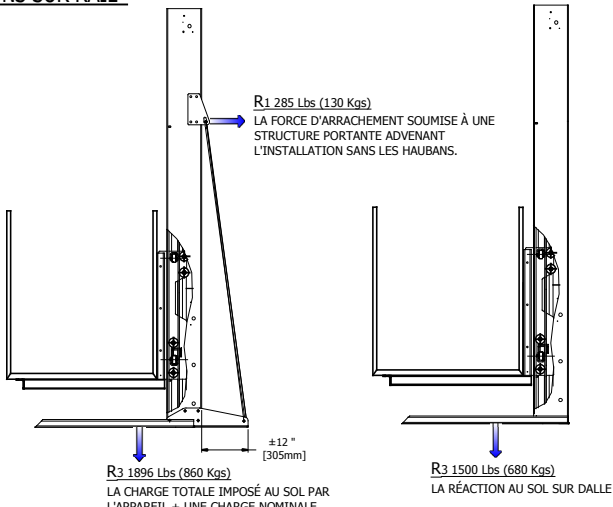
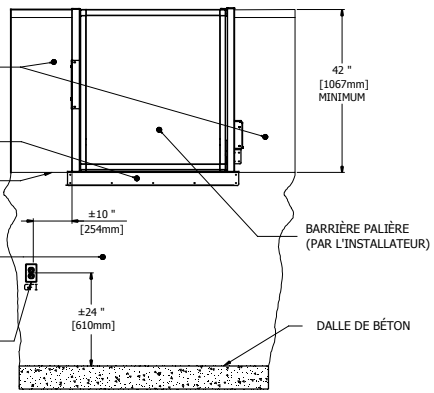


**7 DÉTAIL "C"
SEUIL DE BARRIÈRE**

- NOTE
- FOURNIR DE L'ÉCLAIRAGE (100 lx MIN.) POUR TOUTE LA PLATE-FORME (PAR L'ÉLECTRICIEN).
 - TOUT MUR SE TROUVANT À MOINS DE 12" (SANS AIDE) ET DE 24" (AVEC AIDE) DU VÉHICULE DOIT DÉPASSER LE PALIER SUPÉRIEUR D'AU MOINS 42" (EN HAUTEUR). IL DOIT ÊTRE LISSE (SANS NICHES NI SAILLIES).

4 RÉACTIONS SUR RAIL

GARDE-CORPS RIGIDES DU PALIER SUPÉRIEUR À POSER APRÈS L'INSTALLATION DE LA PLATE-FORME. LES CÔTÉS FAISANT FACE À LA PFE DOIVENT ÊTRE LISSES (SANS SAILLIES NI NICHES) SUR 24" MIN. DE CHAQUE CÔTÉ DE LA BAIE DE LA BARRIÈRE. SI L'ESPACE DISPONIBLE EST INFÉRIEUR À 24", LE REMPLIR AU COMPLET. ILS DOIVENT RETENIR LA BARRIÈRE. PAR L'ENTREPRENEUR GÉNÉRAL.



**5 VISTA 1000 Lbs
RÉACTIONS**

**6 VISTA 750 Lbs
RÉACTIONS**

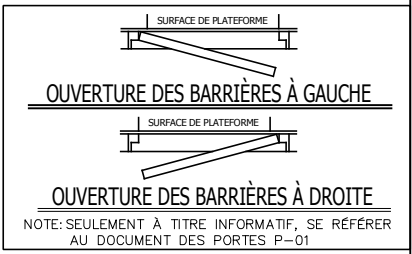
NOTE
DANS LE BUT D'ALLÉGER LE DESSIN, LA PLATE-FORME ÉLÉVATRICE N'EST PAS MONTRÉE ICI.

**3 COUPE A
VUE DE CÔTÉ**

PAROI DE PROTECTION, SURFACE LISSE (SANS SAILLIES NI NICHES). S'IL Y A DE L'ESPACE, ELLE DOIT DÉPASSER LA BAIE DE LA BARRIÈRE DE 12" MIN. DE CHAQUE CÔTÉ. SINON, ÉTENDRE SUR TOUT L'ESPACE DISPONIBLE. PAR L'ENTREPRENEUR GÉNÉRAL.

1 PRISE DE COURANT GFI + 1 FIL 120VAC, 15A SI UN PASSAGE DE PLUS DE 24" EST DISPONIBLE. SINON, COORDONNER LA POSITION DE LA PRISE AVEC L'INSTALLATEUR DE LA PLATE-FORME, PAR L'ÉLECTRICIEN.

PLATE-FORME VISTA_355 FICHE TECHNIQUE	
CATÉGORIE	Extérieur, vertical à gaine fermée et non fermée
NORMES APPLICABLES	CSA/B355-09
CAPACITÉ MAX.	Une personne en fauteuil roulant avec ou sans aide
CHARGE MAX.	750 Lbs (340 Kg)
MASSE LINÉAIRE	Poids de la rail 5 lbs/ft
MACHINE D'ENTRAÎNEMENT	Vis-écrou
MOTEUR	DC, 24 VOLT
VITESSE NOMINALE	9 pi/min (0.05m/s) *disponible 14pi/min (0.07m/s)
COURSE MAXIMALE	98po (2500 mm) max.
FREIN D'URGENCE	Ecroû de sécurité en bronze
FINI DE LA CABINE	Référence document C-02
CABINE	Grandeur max. 40x66po (1018mm x1679mm)
FINI DU PLANCHER	Surface anti-dérapante
BOLONS DE COMMANDES	Protection pour contrer les intempéries
CONTRÔLEUR ET COMMANDE	BEVCIS23 (CSA/LR45147)
SERRURE POSITIVE	HONEYWELL (REALION) ou GAL (TYPE N)



NOTE

- CE DOCUMENT TECHNOLOGIQUE TRANSMIS N'EST PAS SIGNÉ NI SCELLÉ AU SENS DE LA LOI SUR LES INGÉNIEURS ET NE PEUT ÊTRE UTILISÉ POUR DES FINS DE TRAVAUX VISÉS À L'ARTICLE 2 DE LA LOI SUR LES INGÉNIEURS.
- CE DOCUMENT TECHNOLOGIQUE TRANSMIS EST STRICTEMENT POUR DES FINS D'INFORMATION OU DE COORDINATION SELON LE CAS.
- AUCUNE GARANTIE N'EST DONNÉE SUR L'INTÉGRITÉ DES INFORMATIONS TRANSMISES.
- AUCUNE GARANTIE N'EST DONNÉE SUR LES MODIFICATIONS À CE DOCUMENT TECHNOLOGIQUE QUI AURAIENT PU ÊTRE FAITES OU À VENIR.

Les Escalateurs Atlas Inc.
 8255 Boul. Laframboise
 St-Hyacinthe (Québec)
 J2R 1E8, Canada
 Tél: (450) 796-5708
 Fax: (450) 796-5110

atlas

TITRE: **INFORMATIONS GÉNÉRALES**

No DE PLAN	VISTA_AC	DATE	26/01/2016	REVISION
CODE	B355	DESIGNATEUR	M. Debusschere	No FEUILLE
				1/1