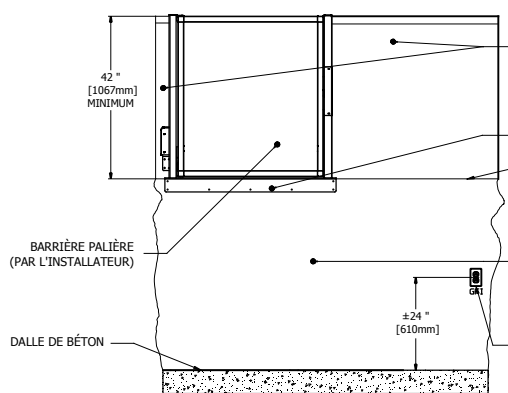


1. FOURNIR UNE PRISE GFI 120VAC ET 15A PROCHE DU DOS DE LA TOUR AUTOPORTANTE SI UN PASSAGE DE PLUS DE 24" EST DISPONIBLE. SINON, COORDONNER LA POSITION DE LA PRISE AVEC L'INSTALLATEUR DE LA PLATE-FORME. PAR L'ÉLECTRICIEN.

NOTE
LE SENS DES OUVERTURES DE BARRIÈRE PEUX ÊTRE INTERCHANGEABLE,

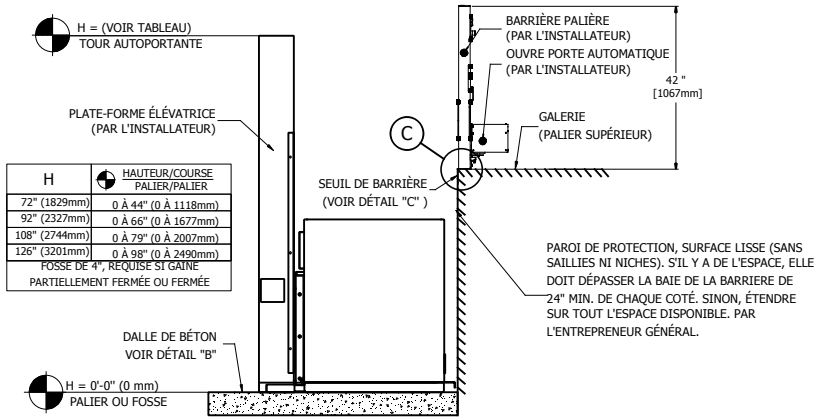
1 VISTA-355-AB 36x54 SANS AIDE

NOTE
1. FOURNIR DE L'ÉCLAIRAGE (100 lx MIN.) POUR TOUTE LA PLATE-FORME (PAR L'ÉLECTRICIEN).
2. TOUT MUR SE TROUVANT À MOINS DE 12"(SANS AIDE) ET DE 24"(AVEC AIDE) DU VÉHICULE DOIT DÉPASSER LE PALIER SUPÉRIEUR D'AU MOINS 42"(EN HAUTEUR). IL DOIT ÊTRE LISSE (SANS NICHES NI SAILLIES).



3 COUPE B VUE DE CÔTÉ

NOTE
DANS LE BUT D'ALLÉGER LE DESSIN, LA PLATE-FORME ÉLÉVATRICE N'EST PAS MONTRÉE ICI.

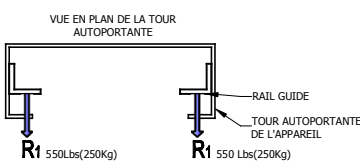


H	HAUTEUR/COURSE PALIER/PALIER
72" (1829mm)	0 À 44" (0 À 1118mm)
92" (2327mm)	0 À 66" (0 À 1677mm)
108" (2744mm)	0 À 79" (0 À 2007mm)
126" (3201mm)	0 À 98" (0 À 2490mm)

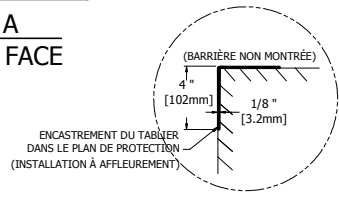
FOSSÉ DE 4", REQUIS SI GAINÉ PARTIELLEMENT FERMÉE OU FERMÉE

PAROI DE PROTECTION, SURFACE LISSE (SANS SAILLIES NI NICHES). S'IL Y A DE L'ESPACE, ELLE DOIT DÉPASSER LA BAIE DE LA BARRIÈRE DE 24" MIN. DE CHAQUE CÔTÉ. SINON, ÉTENDRE SUR TOUT L'ESPACE DISPONIBLE. PAR L'ENTREPRENEUR GÉNÉRAL.

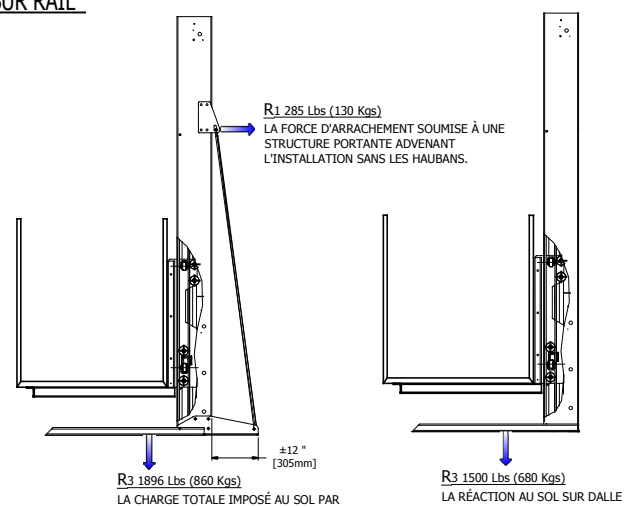
2 DÉTAIL A VUE DE FACE



4 RÉACTIONS SUR RAIL



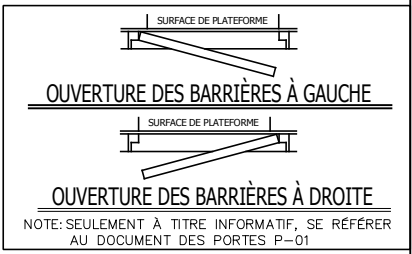
7 DÉTAIL \"C\" SEUIL DE BARRIÈRE



5 VISTA 1000 Lbs RÉACTIONS

6 VISTA 750 Lbs RÉACTIONS

PLATE-FORME VISTA_355 FICHE TECHNIQUE	
CATÉGORIE	Extérieur, vertical à gaine fermée et non fermé
NORMES APPLICABLE	CSA/B355-09
CAPACITÉ MAX.	Une personne en fauteuil roulant avec ou sans aide
CHARGE MAX.	750 Lbs(340 Kg)
MASSE LINÉAIRE	Poids de la rail 5 lbs/ft
MACHINE D'ENTRAÎNEMENT	Vis-écrou
MOTEUR	DC, 24 VOLT
VITESSE NOMINALE	9 pi/min(0.05m/s) *disponible 14pi/min(0.07m/s)
COURSE MAXIMALE	98po (2500 mm) max.
FREIN D'URGENCE	Ecroû de sécurité en bronze
FINI DE LA CABINE	Référence document C-02
CABINE	Grandeur max. 40x68po (1018mm x1679mm)
FINI DU PLANCHER	Surface anti-dérapante
BOULTONS DE COMMANDES	Protection pour contrer les intempéries
CONTRÔLEUR ET COMMANDE	BEVCIS23 (CSA/R45147)
SERRURE POSITIVE	HONEYWELL (REALION) ou GAL (TYPE N)



NOTE
- CE DOCUMENT TECHNOLOGIQUE TRANSMIS N'EST PAS SIGNÉ NI SCELLÉ AU SENS DE LA LOI SUR LES INGÉNIEURS ET NE PEUT ÊTRE UTILISÉ POUR DES FINS DE TRAVAUX VISÉS À L'ARTICLE 2 DE LA LOI SUR LES INGÉNIEURS.
- CE DOCUMENT TECHNOLOGIQUE TRANSMIS EST STRICTEMENT POUR DES FINS D'INFORMATION OU DE COORDINATION SELON LE CAS.
- AUCUNE GARANTIE N'EST DONNÉE SUR L'INTÉGRITÉ DES INFORMATIONS TRANSMISES.
- AUCUNE GARANTIE N'EST DONNÉE SUR LES MODIFICATIONS À CE DOCUMENT TECHNOLOGIQUE QUI AURAIENT PU ÊTRE FAITES OU À VENIR.

Les Escaliers Atlas Inc.
8255 Boul. Laframboise
St-Hyacinthe (Québec)
J2R 1E8, Canada
Tél: (450) 796-5708
Fax: (450) 796-5110

atlas

TITRE: **INFORMATIONS GÉNÉRALES**

No. DE PLAN	VISTA_AB	DATE:	26/01/2016	REVISION
CODE:	B355	DESSINATEUR:	M.Deusschere	No FEUILLE
				1/1