

VUE EN PLAN

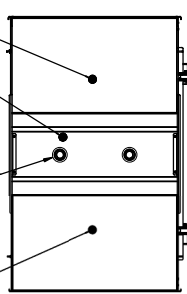
PLANCHER, ACIER PEINT AVEC ANTIDÉRAMPANT

FINITION DU PLAFOND: CONTRE-PLAQUÉ 5/8, STANDARD: ÉRABLE PÂLE

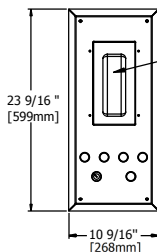
PLAFOND, CENTRE: ACIER PEINT

LUMINAIRE À DEL (2x)

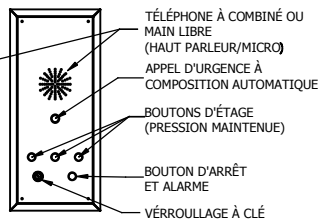
FINITION DU PLAFOND: CONTRE-PLAQUÉ 5/8, STANDARD: ÉRABLE PÂLE



VUE DE PLAFOND



PANNEAUX CONTROLE



OPTION



STANDARD BEIGE ATLAS

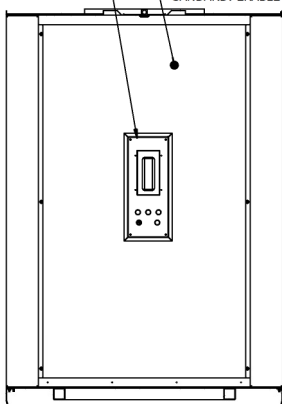
NOIR

BLANC

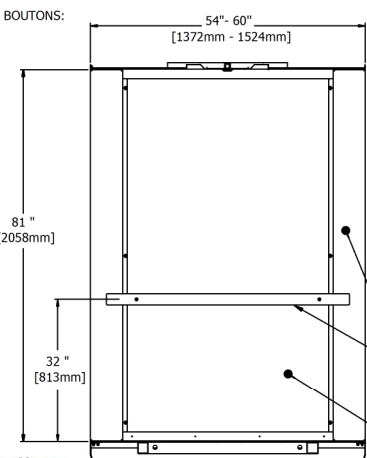
2 STRUCTURE D'ACIER

PLAQUE À BOUTONS DE CONTRÔLE / TÉLÉPHONE OPTION: MAIN-LIBRE

FINITION DU MUR CÔTÉ BOUTONS: CONTRE-PLAQUE 5/8, SANDARD: ÉRABLE PÂLE



ÉLÉVATION A



ÉLÉVATION B

STRUCTURE DE CABINE: ACIER PEINT

MAIN COURANTE

FINITION DU MUR: CONTRE-PLAQUE 5/8, STANDARD: ÉRABLE PÂLE

1 ELVOR



STANDARD ANTIDÉRAMPANT



BOIS FLOTTANT

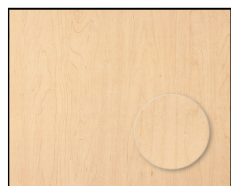


TAPIS



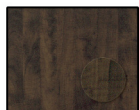
PRÉLARD

3 FINITION DE PLANCHER



STANDARD #290 (ÉRABLE PÂLE)

***COULEURS OPTIONNELLES AUTRES COULEUR DISPONIBLE SUR LE SITE INTERNET DE TAFISA (tafisa.ca) OU SUR DEMANDE CHEZ VOTRE DISTRIBUTEUR



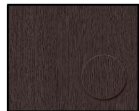
L444



L423



L481



L496



L474



L202

5 FINITION DE MUR ET PLAFOND



MUR DESIGN (MDF STYLISÉ)



CAISSON DE BOIS



ACIER INOXYDABLE

4 FINITION DE MUR ET PLAFOND

FINITION DE CABINE ELVOR

-STRUCTURE: EN ACIER PEINT STANDARD BEIGE ATLAS OPTIONNEL: BLANC OU NOIR (VOIR DÉTAIL 2)

-MUR: PANNEAU CONTRE-PLAQUÉ 5/8" STANDARD: LAMINÉ ÉRABLE PÂLE OPTIONNEL: MULTI-CHOIX DE COULEUR DISPONIBLE SUR LE SITE INTERNET DE TAFISA (tafisa.ca) OU SUR DEMANDE CHEZ VOTRE DISTRIBUTEUR (VOIR DÉTAIL 5) OPTION DE LUXE: OFFERT SUR DEMANDE CHEZ VOTRE DISTRIBUTEUR (VOIR DÉTAIL 4)

-PLAFOND: PANNEAU CONTRE-PLAQUÉ 5/8" STANDARD: LAMINÉ ÉRABLE PÂLE OPTIONNEL: MULTI-CHOIX DE COULEUR DISPONIBLE SUR LE SITE INTERNET DE TAFISA (tafisa.ca) OU SUR DEMANDE CHEZ VOTRE DISTRIBUTEUR (VOIR DÉTAIL 5) OPTION DE LUXE: OFFERT SUR DEMANDE CHEZ VOTRE DISTRIBUTEUR (VOIR DÉTAIL 4)

-PLANCHER: 2 PANNEAUX CONTRE-PLAQUÉS 5/8" STANDARD: ANTIDÉRAMPANT (VOIR DÉTAIL 3) OPTIONNEL: CHOIX DE PLANCHER FLOTTANT, CÉRAMIQUE, BOIS FRANC, PRÉLARD OU TAPIS SELON LE CHOIX DU CLIENT OU DE L'ARCHITECTE (VOIR DÉTAIL 3)

-LUMINAIRES: 2 À DEL ÉCO ÉNERGÉTIQUE INTÉGRÉS AVEC FAIBLE DÉGAGEMENT DE CHALEUR. -MAIN COURANTE: STANDARD: PLATE EN ALUMINIUM OPTIONNEL: RONDE EN ACIER INOXYDABLE

-SERRURE: POSITIF DE SÉCURITÉ; SUR LES PORTES EMPÊCHANT LE DÉPLACEMENT DE LA PLATE FORME.

-DESCENTE D'URGENCE DISPOSITIF DE SÉCURITÉ PERMETTANT LA DESCENTE MANUELLE DE LA PLATE-FORME EN CAS D'URGENCE

PANNEAU DE CONTRÔLE -TÉLÉPHONE À COMBINER OU MAIN LIBRE: HAUT PARLEUR / MICRO (OPTION) -BOUTONS D'ÉTAGES À PRESSION MAINTENUE -BOUTON D'ALARME ET ARRÊT D'URGENCE -VÉROUILLAGE À CLÉ

NOTE - CE DOCUMENT TECHNOLOGIQUE TRANSMIS N'EST PAS SIGNÉ NI SCÉLLÉU SENS DE LA LOI SUR LES INGÉNIEURS ET NE PEUT ÊTRE UTILISÉ POUR DES FINS DE TRAVAUX VISÉS À L'ARTICLE 2 DE LA LOI SUR LES INGÉNIEURS. - CE DOCUMENT TECHNOLOGIQUE TRANSMIS EST STRICTEMENT POUR DES FINS D'INFORMATION OU DE COORDINATION SELON LE CAS. - AUCUNE GARANTIE N'EST DONNÉE SUR L'INTÉGRITÉ DES INFORMATIONS TRANSMISES. - AUCUNE GARANTIE N'EST DONNÉE SUR LES MODIFICATIONS À CE DOCUMENT TECHNOLOGIQUE QUI AURAIENT PU ÊTRE FAITES OU À VENIR.

Les Escalateurs Atlas Inc.
 8255 Boul. Laframboise
 St-Hyacinthe (Québec)
 J2R 1E8, Canada
 Tél: (450) 796-5708
 Fax: (450) 796-5110

TITRE: INFORMATIONS GÉNÉRALES			
NO. DE PLAN: CABINE ELVOR	DATE: 25/10/2016	REVISION: 4	
NORME: B-355 / 613	NO. DESSIN: CA-02	DESSINATEUR: M. DEBUSSCHERE	NO. FEUILLE: 1/1