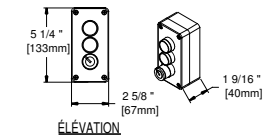
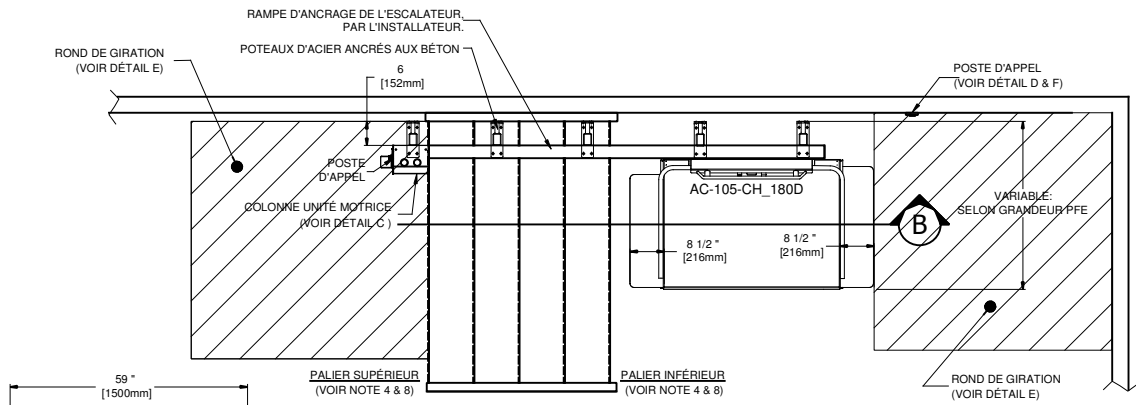
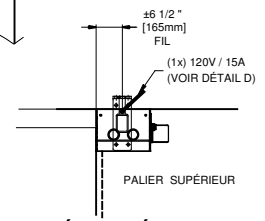


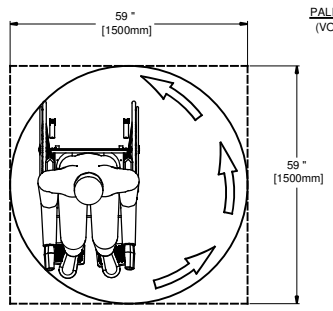
PLATE-FORME AC-105-CH FICHE TECHNIQUE	
CODE	B-355-09 & B-613-00
CAPACITÉ MAX.	UNE PERSONNE EN FAUTEUIL ROULANT
CHARGE MAX.	500 lb (227kg)
ENTRAÎNEMENT	PIGNON ET CHAÎNE
CABLE D'ENTRAÎNEMENT	CHAÎNE À ROULEAUX #50 ANSI/ASME B29.100
VITESSE	19 pi/min(0.10m/s)
ALIMENTATION ÉLECTRIQUE	120VAC 15A (moteur fonctionne sur batteries)
SURFACE NETTE	VARIABLE
MANOEUVRE	Boutons à pression maintenue
CONTROLEUR	Bectrol BEC03 (PUISSANCE : BEC04)
ANGLE D'INCLINAISON	VARIABLE
BRAS DE SÉCURITÉ	À DÉPLOIEMENT MOTORISÉ
DÉPLOIEMENT DU PLANCHER	MOTORISÉ
FINI DU PLANCHER	SURFACE ANTI-DÉRAPANTE
SECTIONNEUR	SQUARE D CH221N/EIK031EV
RÉACTION AU MUR	300 lb VERS L'EXTÉRIEUR MUR DE SOUTIEN
MOTEUR	24VDC 1HP



F POSTE D'APPEL
BOÎTIER EN SURFACE

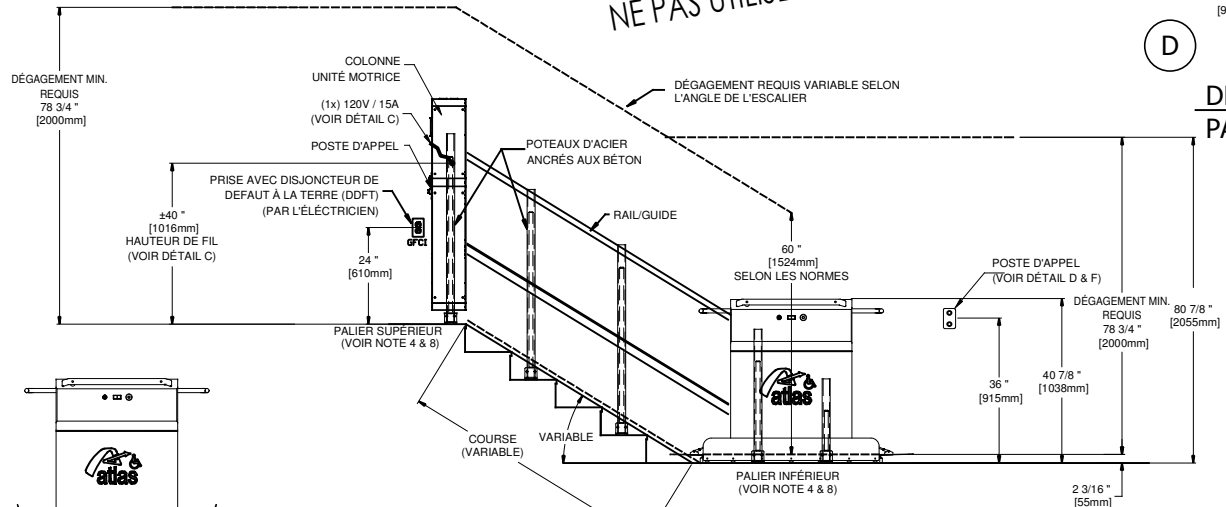


C DÉTAIL ÉLECTRIQUE
PALIER SUPÉRIEUR

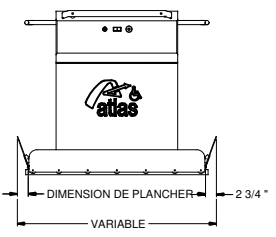


E DÉTAIL
ROND DE GIRATION

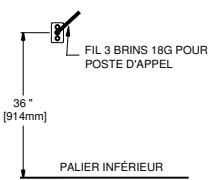
POUR INFORMATION
NE PAS UTILISER POUR LA CONSTRUCTION



B VUE EN ÉLÉVATION



G ÉLÉVATION
PLATE-FORME



D DÉTAIL ÉLECTRIQUE
PALIER INFÉRIEUR

- NOTE
- Ce dessin couvre l'installation de la plateforme dans l'escalier.
 - Ancrez les rails guides dans chaque poteaux d'acier, et fixer chaque poteaux d'acier aux marches de béton.
 - Appliquer la section 38 du code électrique canadien
 - Assurer un aire de pivotement de 60° aux paliers
 - Assurer un éclairage minimal de 100lx dans l'escalier, sur le véhicule, et aux paliers
 - Le propriétaire possède la responsabilité d'obtenir les études et approbations afin d'assurer une installation conforme avec les codes en vigueur, code de construction et sécurité, département des incendies ainsi que toute autre autorité ayant juridiction dans la municipalité.
 - Aviser le département des incendies afin de revoir les procédures d'évacuation en cas d'urgence
 - Vérifier le dégagement restant, les issues de secours ainsi que l'implantation de la plateforme dans votre bâtiment avec des professionnels tels architectes, ingénieur en structure et ergothérapeute.
 - Tous détails de construction dessinés ont pour seul but d'aider l'entrepreneur général à la construction ou modification de l'environnement de la plate-forme, afin de rencontrer les exigences de la réglementation pour son installation.
 - Les dimensions donnés n'ont aucunement été vérifiés et par conséquent, Atlas ce dégage de toutes responsabilités découlant d'une erreur de données.
 - pour une plate-forme de moins de 30" [763mm], mesurer la chaise roulante de l'utilisateur.

PROJET: **INFORMATION GÉNÉRAL**



Les Escalateurs Atlas Inc.
 3175 Boul. Choquette
 St-Hyacinthe (Québec)
 J2S 7Z8, Canada
 Tél: (450) 796-5708
 Fax: (450) 250-5110

DÉTAIL DE CONFIGURATION
 Code: B-613 & B-355

DONNÉES TECHNIQUES
 Dessinateur: M. Debusschere

Date: 16-03-2018

No DE DESSIN: **AC-105-CH_180D TYPE (AVEC SUPPORTS)**
 Révision: 2

No: AO-03 Status: INFORMATION No feuille: 1/1