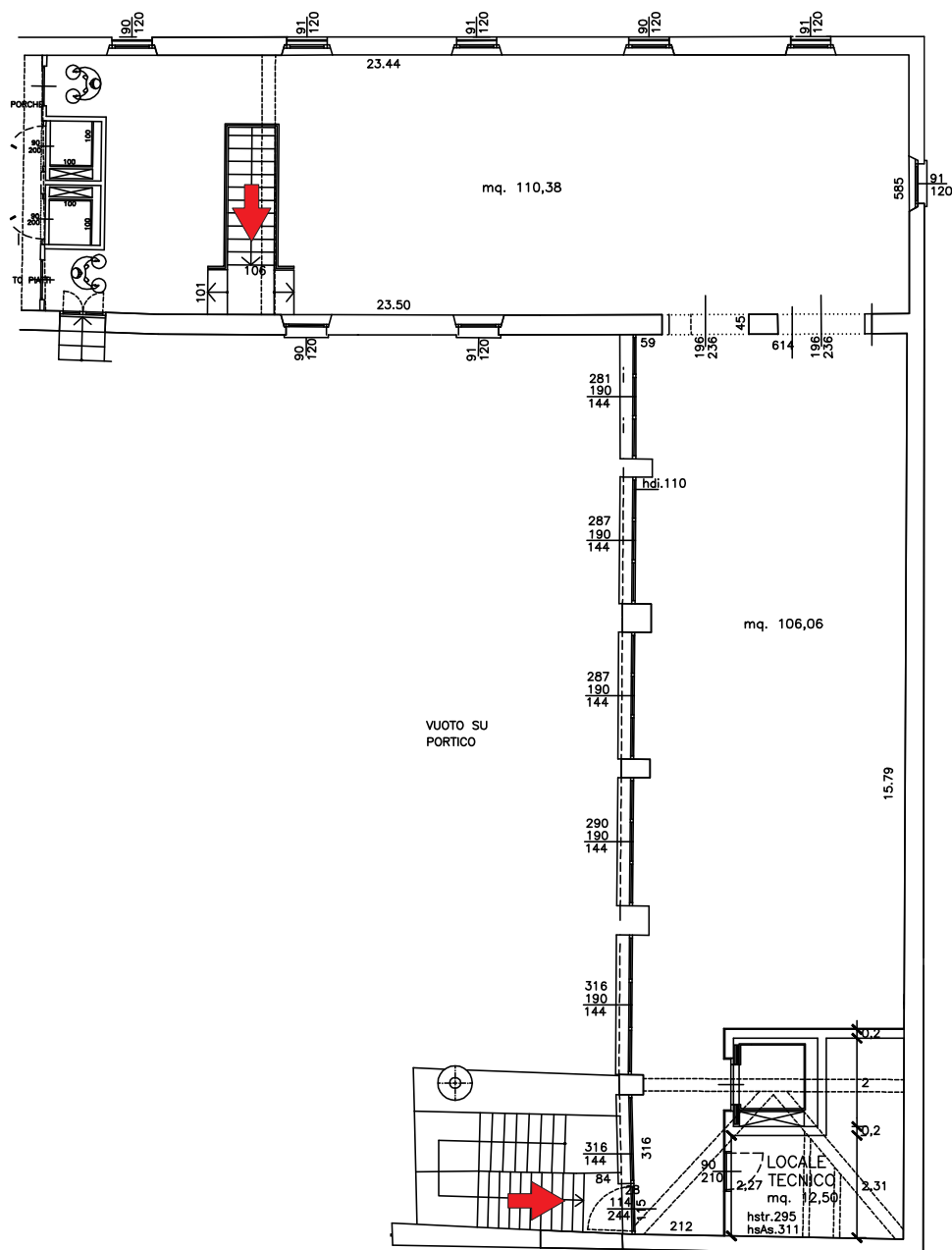


SALA GRANAIO



PIANO 1°

N° POSTI A SEDERE A PLATEA: 250

N° POSTI A SEDERE A TAVOLA: 220

N° TAVOLI: 22 (da 10 pax)

ATTREZZATURA DISPONIBILE: Impinato Audio, Impinato Video, Telo per proiezione

SERVIZI: wi-fi, toilette dedicate al p.t., ingresso indipendente, ascensore

Ubicazione sala

P.1

