



FRESAS DE PERFIL

	PÁG.
INFORMACIÓN TÉCNICA POSTFORMING Y SOFTFORMING	70-71
Incisor PCD para lado izquierdo - Fase 1	72
Triturador PCD para lado izquierdo - Fase 2	73
Fresa PCD para plafones - Fase 3	74
Fresa PCD para radio inferior - Fase 4	75
Fresa PCD para radio inferior + plafones - Fase 3	76
Fresa de perfil PCD - Fase 5	77
Incisor superior PCD - Fase 6	78
Fresa PCD para galces - Fase 7	79
Fresa PCD para radio superior - Fase 8	80
INFORMACIÓN TÉCNICA FRESAS DE PERFIL, PARQUET LAMINADO Y DE MADERA	81-85
DUST FLOW Triturador PCD inclinado 30°	86
FRESA RANURA Fresa PCD regulable	87
FRESA LENGÜETA Fresa PCD regulable	88
FRESA ACABADO Fresa PCD para acabado recta	89
CONJUNTO 3 PIEZAS Fresa PCD para acabado recta	90
PERFIL Fresa PCD con perfil	91

FRESAS DE PERFIL

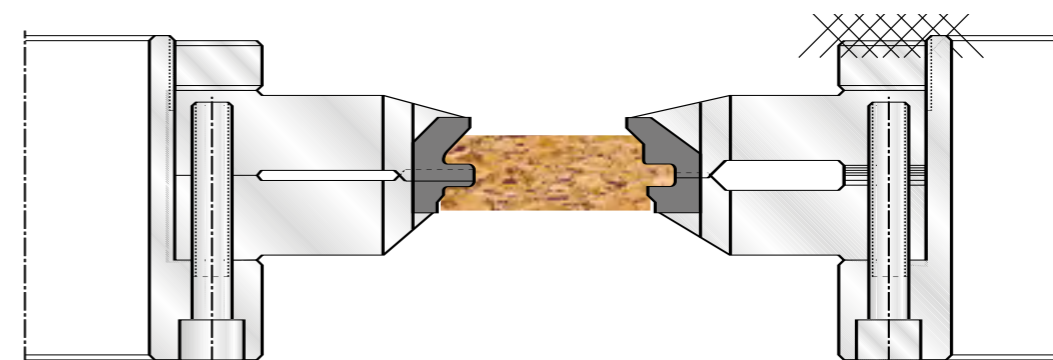
Este apartado reúne uno de los grupos de fresas que, por su significativa importancia y actualidad, más atención reciben por parte de fabricantes de herramientas y maquinaria, ya que las necesidades de mayor producción se han traducido en un avance tecnológico de gran importancia por parte de éstos.

El empleo de herramientas de diamante policristalino, ha sido clave en el desarrollo del proceso de mecanizado de parquet, perfiles en postforming y softforming, y moldurado de perfiles tanto en madera maciza como en MDF y aglomerado recubierto.

De los citados grupos de herramientas, ofrecemos a continuación a título informativo, los ejemplos básicos de los distintos procesos de trabajo.

SISTEMA DE SUJECIÓN DE HERRAMIENTAS

*Para asegurar alta precisión en las herramientas de los siguientes ejemplos del mecanizado de machiembredo para parquet, aconsejamos muy especialmente su montaje en bujes hidrocentrantes **HIDRO PREZISS**. (Ver sección 90).*



DATOS A DETALLAR AL CURSAR UN PEDIDO

Con el fin de disponer de la información necesaria para diseñar y fabricar con éxito total la herramienta, es por lo que precisamos de los siguientes datos:

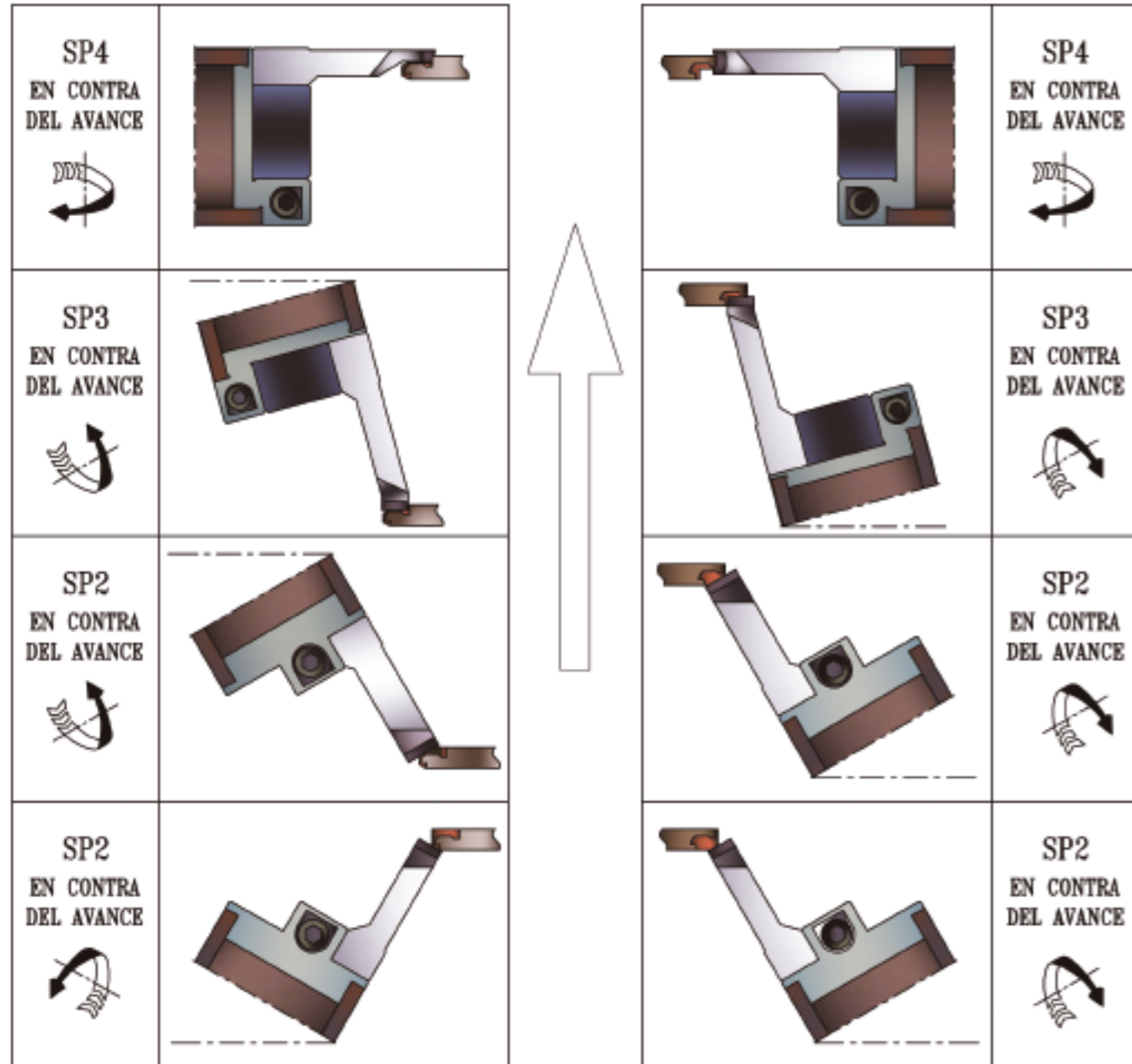
- **Diámetro exterior.**
- **Características del eje:** diámetro, chaveteros, etc.
- **Perfil:** plano acotado, muestra perfil, o número de la herramienta en caso de repetición de herramienta PREZISS.
- **Sentido de giro y posición de trabajo:** mesa y guía.
- **Material a trabajar:** MDF, aglomerado, madera maciza, rechapados, etc.
- **Máquina:** velocidad de giro y avance.
- **Número de cortes.**

En caso de sustitución de una herramienta ya existente de metal duro por una de diamante policristalino, algunos de los datos facilitados, estarán sujetos a posible modificación ya que se estudiará el mejor diseño para conseguir óptimos resultados.

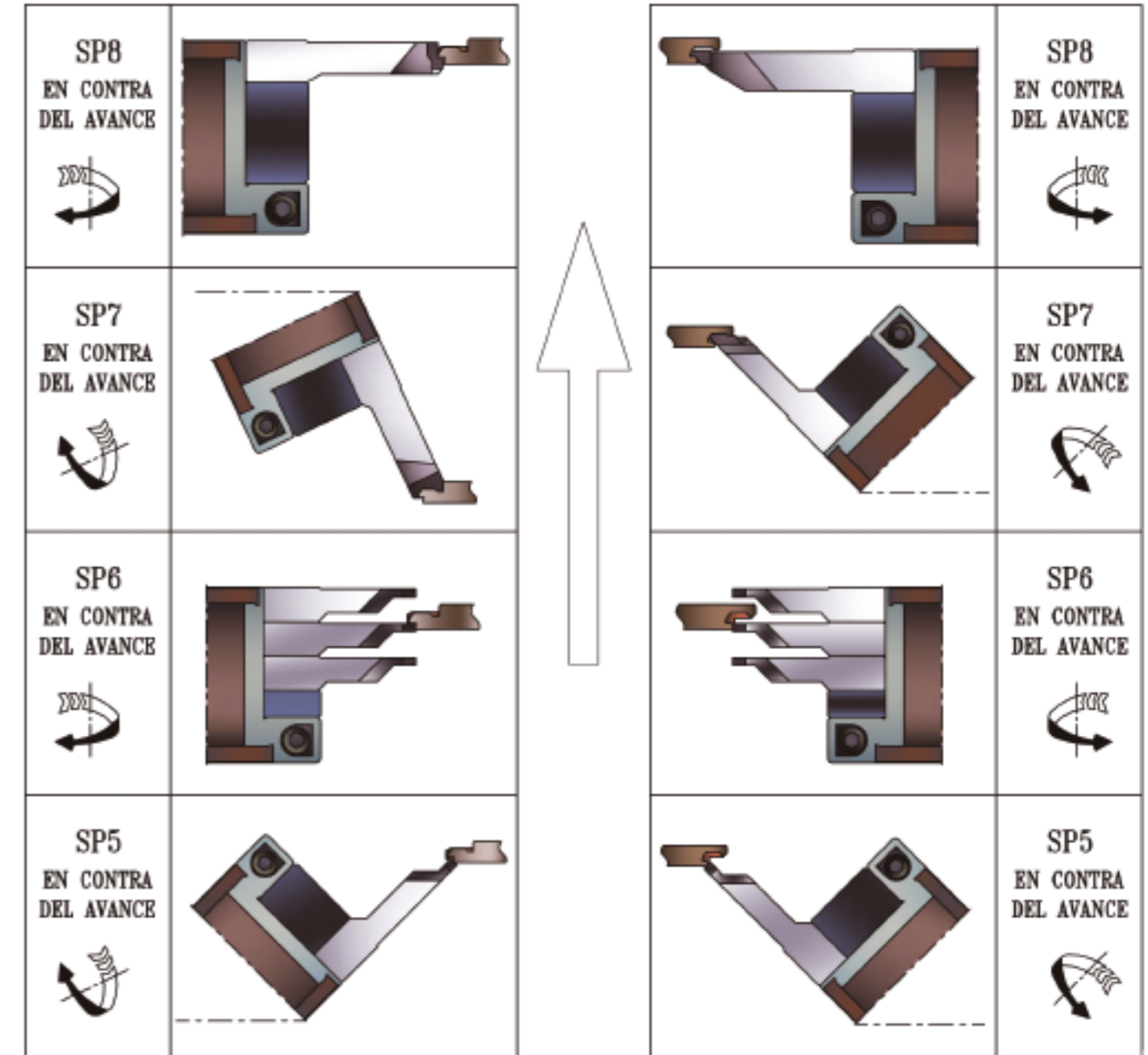


PARQUET LAMINADO

EJEMPLO DEL PROCESO DE FABRICACIÓN DEL SIGUIENTE PERFIL:

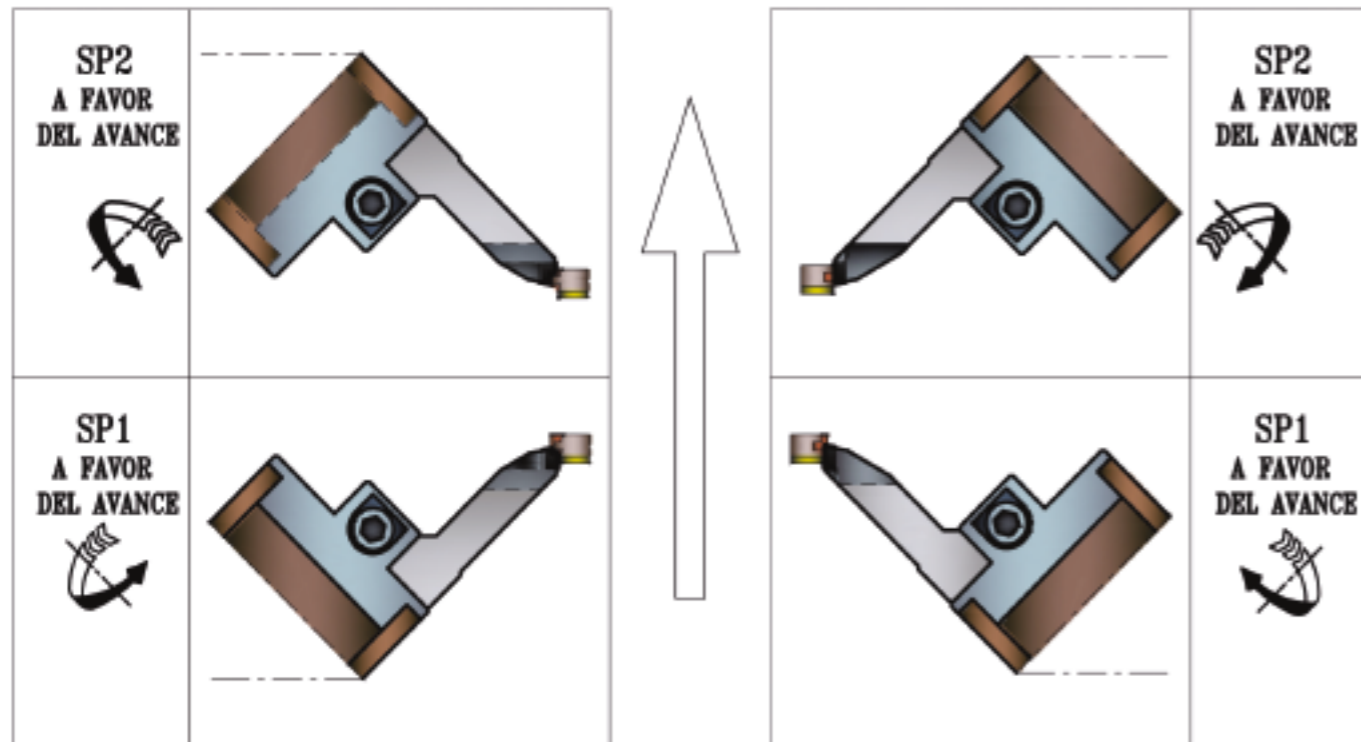


PARQUET LAMINADO

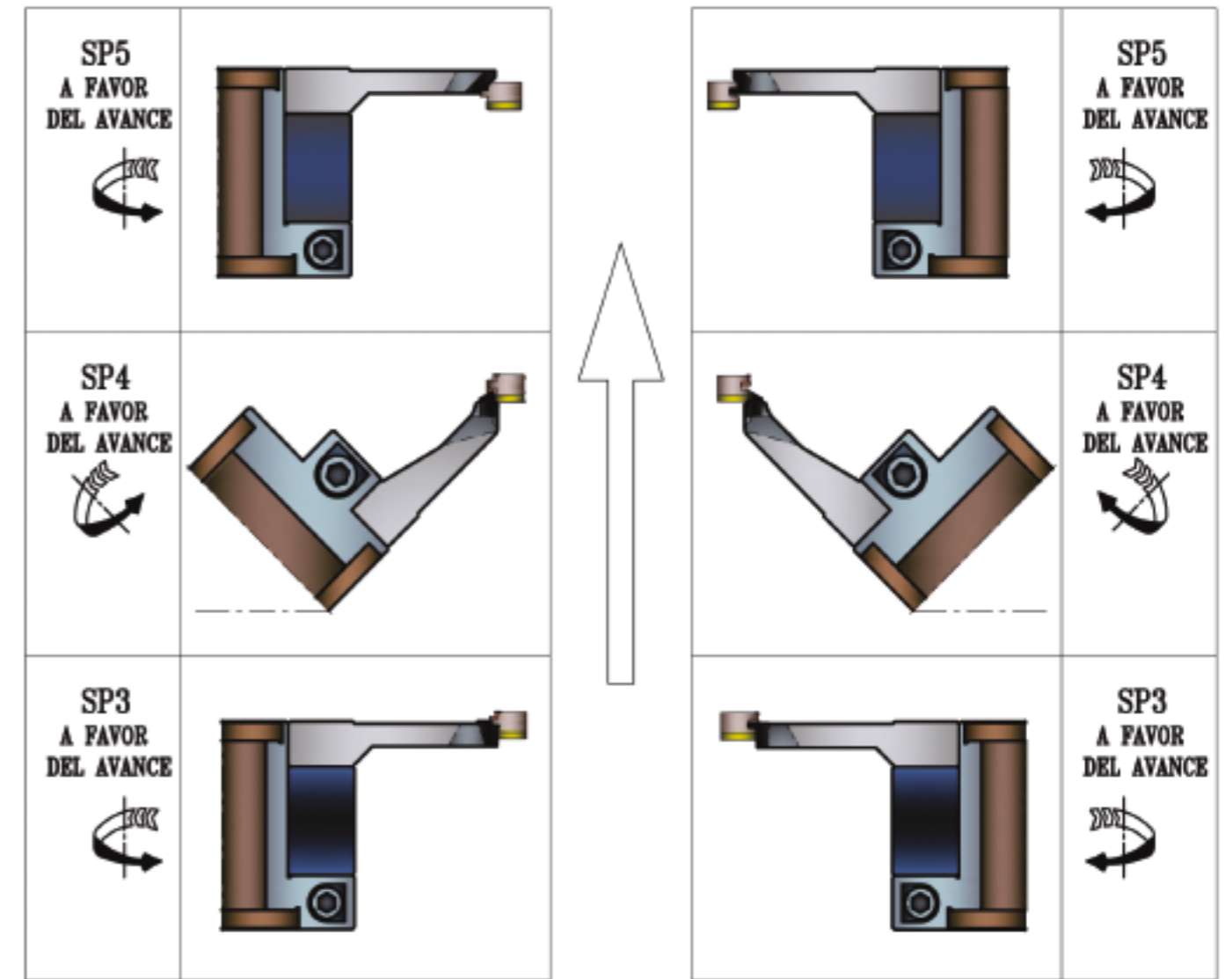


PARQUET DE MADERA

EJEMPLO DEL PROCESO DE FABRICACIÓN DEL SIGUIENTE PERFIL:

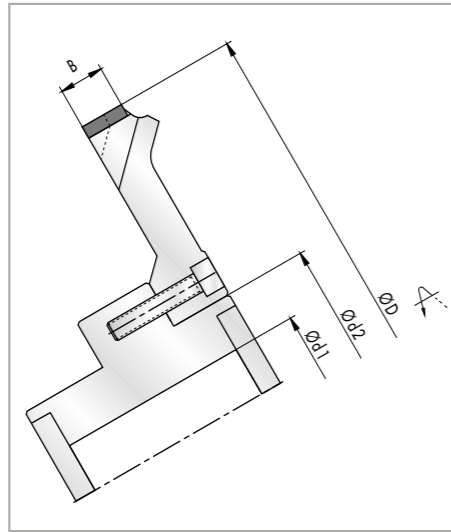


PARQUET DE MADERA





ØD mm	Ød mm	B mm	Z =	Posición =	CÓDIGO ARTÍCULO
250	60	8,7	36	ranura	4010001
250	60	8,7	42	ranura	4010002
250	60	8,7	60	ranura	4010003
250	60	8/15	18+18	lengüeta	4010004
250	60	8/15	24+24	lengüeta	4010005
250	60	14,5	45+15	lengüeta	4010006

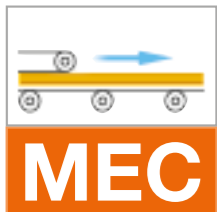


APLICACIÓN

- Para montar en el primer eje de perfiladoras dobles para el desbaste en la fabricación de parquet laminado.
- Trabaja en contra del avance.
- Posición de trabajo: trabaja por periferia con una inclinación de 30°.
- Permite una regulación de 7 mm.

DESCRIPCIÓN

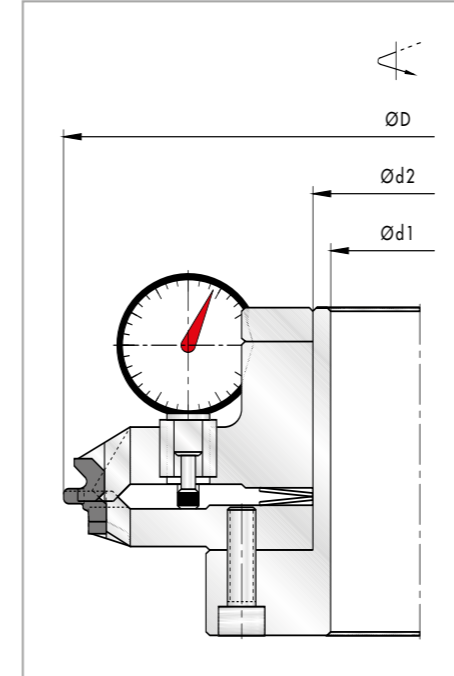
- Herramienta con cuerpo muy robusto para evitar vibraciones en el proceso de desbaste de parquets laminados, a gran velocidad de avance.
- Triturador que incluye la tecnología "DUST FLOW" para el flujo de viruta controlada, la cual confiere a la herramienta un trabajo más suave y limpio y, una mayor duración de los filos de corte.
- Herramienta con ángulos axiales pronunciados para un trabajo más suave.
- Aconsejamos su montaje sobre buje hidrocentrante **HIDRO PREZISS Serie 5** para su mejor concentricidad en el eje (ver pág. 140).



Rpm max.:
8.000 rpm



ØD mm	Ød mm	B mm	Z =	Posición =	CÓDIGO ARTÍCULO
200	60	2,5/3,5	6+6	ranura	4011001
220	60	2,5/3,5	6+6	ranura	4011002
200	60	2,5/3,5	8+8	ranura	4011003
220	60	2,5/3,5	8+8	ranura	4011004
200	60	2,5/3,5	10+10	ranura	4011005
220	60	2,5/3,5	10+10	ranura	4011006
200	60	2,5/3,5	12+12	ranura	4011007
220	60	2,5/3,5	12+12	ranura	4011008
250	60	2,5/3,5	16+16	ranura	4011009
250	60	2,5/3,5	18+18	ranura	4011010



APLICACIÓN

- Para montar en el 2º eje vertical de perfiladoras dobles para el mecanizado de ranura de parquet de madera y laminado.
- Trabaja en eje vertical en contra del avance tanto al largo como al través.

DESCRIPCIÓN

- Herramienta compuesta por dos cuerpos regulables entre sí para el ajuste de la ranura. Esta regulación puede realizarse mediante anillos decimales o bien mediante sistema de rosca fina y lectura por reloj comparador, original de PREZISS, que permite regular centesimalmente de forma fácil y sin desmontar la herramienta.
- Aconsejamos su montaje sobre buje hidrocentrante **HIDRO PREZISS Serie 5** para su mejor concentricidad en el eje (ver pág. 140).



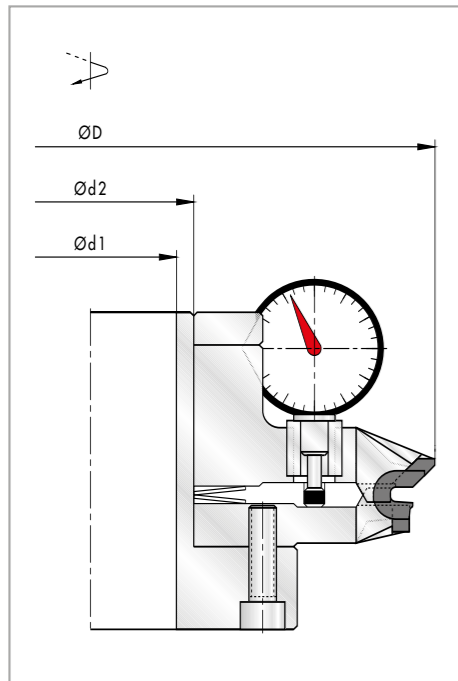
Rpm max.:
8.000 rpm

FRESA PCD REGULABLE

Sistemas para parquet



ØD mm	Ød mm	B mm	Z =	Posición =	CÓDIGO ARTÍCULO
200	60	2,5/3,5	6+6	lengüeta	4012001
220	60	2,5/3,5	6+6	lengüeta	4012002
200	60	2,5/3,5	8+8	lengüeta	4012003
220	60	2,5/3,5	8+8	lengüeta	4012004
200	60	2,5/3,5	10+10	lengüeta	4012005
220	60	2,5/3,5	10+10	lengüeta	4012006
200	60	2,5/3,5	12+12	lengüeta	4012007
220	60	2,5/3,5	12+12	lengüeta	4012008
250	60	2,5/3,5	16+16	lengüeta	4012009
250	60	2,5/3,5	18+18	lengüeta	4012010



APLICACIÓN

- Para montar en el 2º eje vertical de perfiladoras dobles para el mecanizado de lengüeta de parquet de madera y laminado.
- Trabaja en eje vertical en contra del avance tanto al largo como al través.

DESCRIPCIÓN

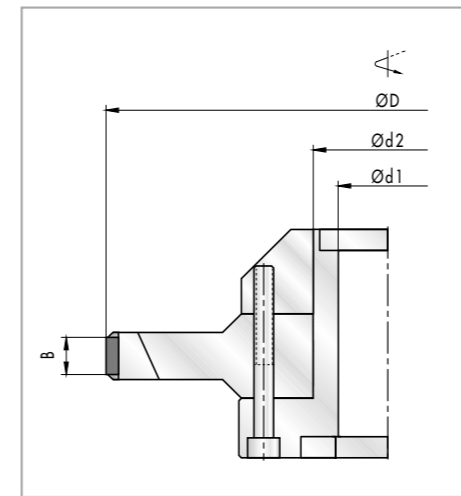
- Herramienta compuesta por dos cuerpos regulables entre sí para el ajuste de la lengüeta. Esta regulación puede realizarse mediante anillos decimales o bien mediante sistema de rosca fina y lectura por reloj comparador, original de PREZISS, que permite regular centesimalmente de forma fácil y sin desmontar la herramienta.
- Aconsejamos su montaje sobre buje hidrocentrante **HIDRO PREZISS Serie 5** para su mejor concentricidad en el eje (ver pág. 140).

FRESA PCD PARA ACABADO RECTA

Sistemas para parquet



ØD mm	Ød mm	B mm	Z =	Posición =	CÓDIGO ARTÍCULO
220	60	3,5	36	ranura	4013001
220	60	3,5	42	ranura	4013002
250	60	3,5	60	ranura	4013003
220	60	20	36	ranura	4013004
220	60	20	42	ranura	4013005
250	60	20	60	ranura	4013006



APLICACIÓN

- Para montar en el 3º eje vertical de perfiladoras dobles para el acabado de la cara buena de ranura.
- Trabaja en eje vertical en contra del avance tanto al largo como al través.

DESCRIPCIÓN

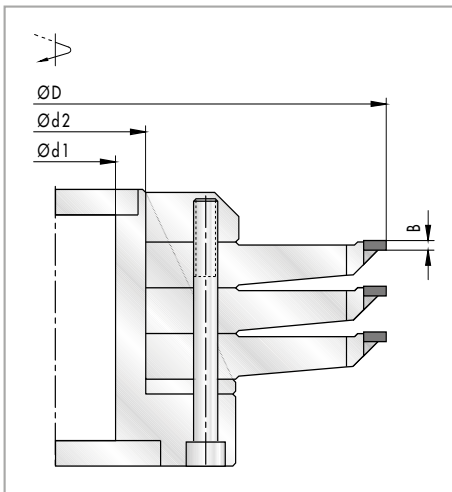
- Herramienta de cuerpo robusto.
- Trabaja por periferia y permite regulación para conseguir filo de corte nuevo antes de afilar.
- Aconsejamos su montaje sobre buje hidrocentrante **HIDRO PREZISS Serie 5** para su mejor concentricidad en el eje (ver pág. 140).

FRESA PCD PARA ACABADO RECTA

Sistemas para parquet



ØD mm	Ød mm	B mm	Z =	Posición =	CÓDIGO ARTÍCULO
220	60	3,5	36	lengüeta	4014001
220	60	3,5	36x3	lengüeta	4014002
220	60	3,5	42	lengüeta	4014003
220	60	3,5	42x3	lengüeta	4014004
250	60	3,5	60	lengüeta	4014005
250	60	3,5	60x3	lengüeta	4014006

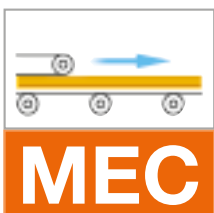
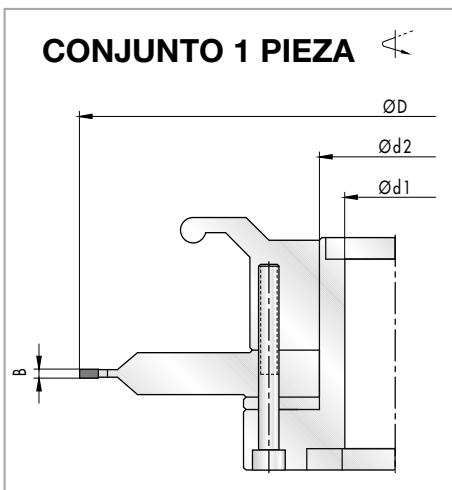


APLICACIÓN

- Para montar en el 3r eje vertical de perfiladoras dobles para el acabado de la cara buena de lengüeta.
- Trabaja en eje vertical en contra del avance tanto al largo como al través.

DESCRIPCIÓN

- Herramienta de cuerpo robusto.
- Está disponible con 3 piezas montadas en un conjunto para mayor número de regulaciones.
- Trabaja por periferia y permite regulación para conseguir filo de corte nuevo antes de afilar.
- Aconsejamos su montaje sobre buje hidrocentrante **HIDRO PREZISS Serie 5** para su mejor concentricidad en el eje (*ver pág. 140*).



Rpm max.:
8.000 rpm