

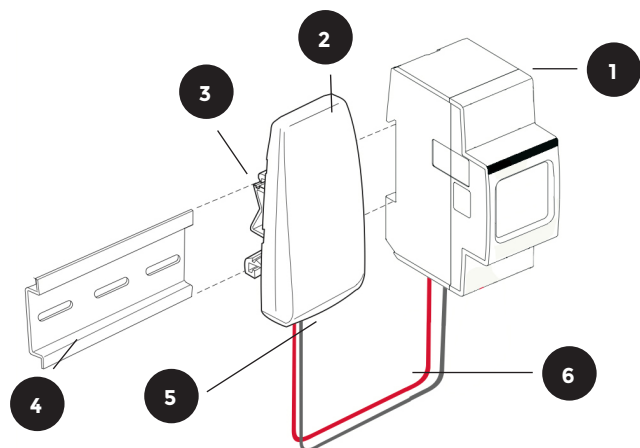
# INSTALLATION

## ELMÄTARE MED ECOGUARD ES02

### INTRODUKTION

ES02 är en envägs trådlös sensor för pulsmätning.

### ÖVERSIKT



1. Elmätare
2. Sensor
3. Fäste för DIN-skena
4. DIN-skena
5. Serienummer undertill på sensor
6. Anslutning till pulsutgång

### MONTERING

- Sätt fast givaren på fäste för DIN-skena
- Sensorn monteras vertikalt med kabel neråt

### AKTIVERING

Sensorn aktiveras när elmätaren kopplats in.

### VIKTIGT!

I de fall installationen måste anpassas och sensor behöver placeras utanför skyddad kapsling eller skåp, skall signalkabeln mellan mätarens pulsutgång och sensor vara isolerad. Kontakta EcoGuard för information.

### REGISTRERING AV SENSOR

1. Fyll i bifogad monteringsrapport med sensorns och mätarens serienummer, placering, adress, beskrivning och monteringsdatum.  
Använd en blankett per lägenhet.  
Monteringsrapport för enstaka sensorer och Excelmall vid fler än 30st kan hämtas på [ecoguard.se](http://ecoguard.se)
2. Återsänd ifyllda monteringsblanketter till EcoGuard.  
Adress: EcoGuard, Elementvägen 14, 702 27 Örebro (märk kuvert med "Registrator")  
E-post: [registrator@ecoguard.se](mailto:registrator@ecoguard.se)

### FELSÖKNING

Centralenheten tar inte emot några värden från sensorn.

Säkerställ att:

- Sensorns kablar är korrekt anslutna till mätaren
- Centralenheten är installerad på ett korrekt sätt
- Centralenheten är monterad för optimal prestanda
- Sensorn inte är monterad i metallskåp
- Sensorn inte störs av annan radioutrustning

### VID BYTE AV MÄTARE

**OBS! Notera mätarställning före mätarbytet.**

- Använd bif. monteringsrapport för byte
- Skilj på varmvatten- och kallvattenmätare
- Det är viktigt att alla uppgifter fylls i korrekt!

### SÄKERHET

Garantin täcker inte skador på produkten som orsakats av användning på annat sätt än vad som beskrivs i denna manual. EcoGuard AB kan inte hållas ansvarig för personalskador eller övriga skador orsakade av användning på annat sätt än vad som beskrivs i denna manual.

Monterad av

Datum  
20 - -

Anläggningens ägare / slutkund

Område / fastighet

Objektnummer hos lägenhet / lokal

Gatuadress och våningsplan

**Mätare 1**     Varmvatten     Kallvatten     Elenergi     Värmeenergi

Kök     Badrum     WC   

Serienummer givare					Serienummer mätare										Övrigt						

**Mätare 2**     Varmvatten     Kallvatten     Elenergi     Värmeenergi

Kök     Badrum     WC   

Serienummer givare					Serienummer mätare										Övrigt						

**Mätare 3**     Varmvatten     Kallvatten     Elenergi     Värmeenergi

Kök     Badrum     WC   

Serienummer givare					Serienummer mätare										Övrigt						

**Mätare 4**     Varmvatten     Kallvatten     Elenergi     Värmeenergi

Kök     Badrum     WC   

Serienummer givare					Serienummer mätare										Övrigt						