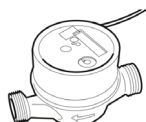


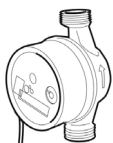
# INSTALLATION

## VATTENMÄTARE MED ECOGUARD CW/HW02

Vattenmätaren monteras så att mätarhuset pekar uppåt eller max 90 grader åt sidan (även alla vinklar mellan 0 och 90 grader). Mätarhuset får inte peka ner eller snett nedåt.



Mätaren kan monteras med mätarhuset uppåt.



Mätaren kan monteras vertikalt.



Mätaren kan monteras med mätarhuset liggande i max 90 grader.



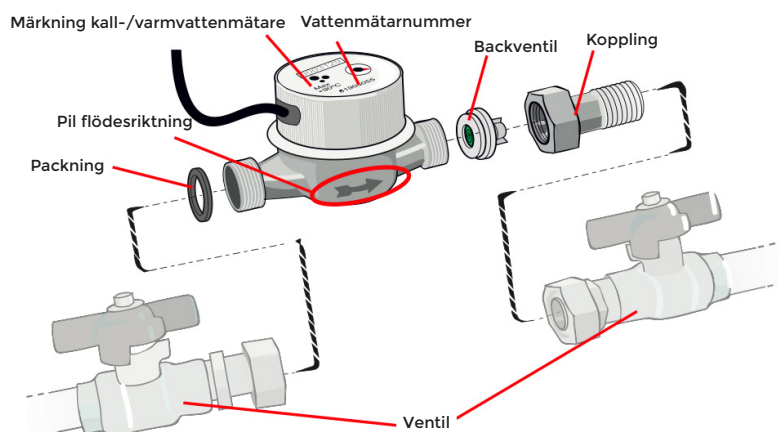
Mätarhuset får inte peka nedåt eller att mätarhuset ligger ner mer än 90 grader.

Montera vattenmätaren enligt bilden nedan. Om vattenmätaren ersätter en äldre mätare ska tätningsytorna för packningen kontrolleras. Ny packning följer med varje mätare.

**OBSERVERA!** Mätaren monteras i flödesriktningen enligt pilen.

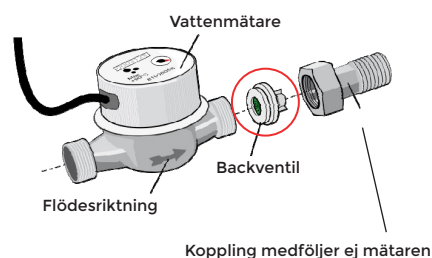
Backventil som följer med skall monteras efter vattenmätaren enligt bilden.

Koppling följer ej med vattenmätaren.



### VIKTIGT!

För fullgod funktion skall alltid backventil monteras efter vattenmätaren.

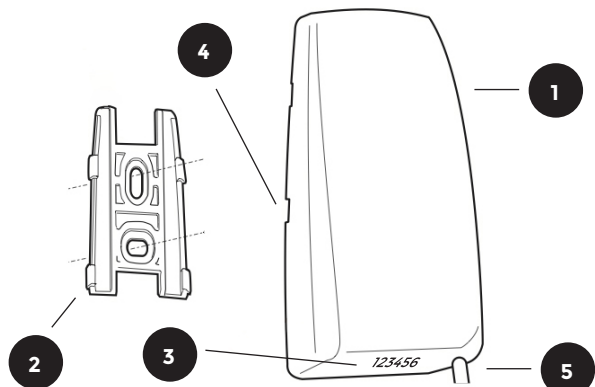


# MONTERING AV SENSOR

## INTRODUKTION

CWHW02 är en envägs trådlös sensor för pulsmätning.

## ÖVERSIKT



1. Lämna minst 2cm fritt till höger för demonteringsverktyg
2. Väggbricka limmas mot vägg
3. Serienummer
4. Fäste för väggbricka
5. Kabel för anslutning till pulsutgång

## MONTERING

Sensorn monteras vertikalt på en vägg med kabeln neråt.

1. Sätt fast givaren på väggbrockan, tryck först in de två snäppena på ena sidan av sensorn och sedan de två andra med ett ordentligt tryck. Kontrollera att alla fyra snäppen gått i ordentligt.
2. Applicera lämpligt lim på väggbrockan
3. Placera sensorn med minst 2cm fritt utrymme till höger, så att verktyg för demontering kan användas.

## AKTIVERING

- Låt mätaren flöda 5-10L så att sensorn aktiveras

## VIKTIGT!

- **Sensorn ska inte monteras i direktkontakt med vatten**
- **Montera inte sensorn i metallskåp, vid stålregel eller elledning, då det påverkar signalstyrkan**
- **Undvik om möjligt metall inom 150mm avstånd från sensorn**

## REGISTRERING AV SENSOR

1. Fyll i bifogad monteringsrapport med sensorns och mätarens serienummer, placering, adress, beskrivning och monteringsdatum.  
Använd en blankett per lägenhet.  
Monteringsrapport för enstaka sensorer och Excelmall vid fler än 30st kan hämtas på [ecoguard.se](http://ecoguard.se)
2. Återsänd ifyllda monteringsblanketter till EcoGuard.  
Adress: EcoGuard, Elementvägen 14, 702 27 Örebro (märk kuvert med "Registrator")  
E-post: [registrator@ecoguard.se](mailto:registrator@ecoguard.se)

## FELSÖKNING

Centralenheten tar inte emot några värden från sensorn. Säkerställ att:

- Sensorn har aktiverats (se aktivering)
- Centralenheten är installerad på ett korrekt sätt
- Centralenheten är monterad för optimal prestanda
- Sensorn inte är monterad i ett metallskåp
- Sensorn inte störs av annan radioutrustning

## VID BYTE AV MÄTARE

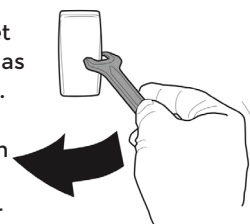
**OBS! Notera mätarställning före mätarbytet.**

- Använd bif. monteringsrapport för byte
- Skilj på varmvatten- och kallvattenmätare.
- Det är viktigt att alla uppgifter fylls i korrekt!

## DEMONTERING AV SENSOR

För att ta loss givaren från väggfästet krävs specialverktyg som kan beställas från EcoGuard (beställningsnr: DT01).

- Placera verktygets spets i skåran på höger sida av höljet.
- Böj försiktigt ut sensorns höger-sida med verktyget.



## SÄKERHET

Garantin täcker inte skador på produkten som orsakats av användning på annat sätt än vad som beskrivs i denna manual. EcoGuard AB kan inte hållas ansvarig för personalskador eller övriga skador orsakade av användning på annat sätt än vad som beskrivs i denna manual.

Monterad av

Datum  
20 - -

Anläggningens ägare / slutkund

Område / fastighet

Objektnummer hos lägenhet / lokal

Gatuadress och våningsplan

**Mätare 1**     Varmvatten     Kallvatten     Elenergi     Värmeenergi

Kök     Badrum     WC   

Serienummer givare					Serienummer mätare										Övrigt								

**Mätare 2**     Varmvatten     Kallvatten     Elenergi     Värmeenergi

Kök     Badrum     WC   

Serienummer givare					Serienummer mätare										Övrigt								

**Mätare 3**     Varmvatten     Kallvatten     Elenergi     Värmeenergi

Kök     Badrum     WC   

Serienummer givare					Serienummer mätare										Övrigt								

**Mätare 4**     Varmvatten     Kallvatten     Elenergi     Värmeenergi

Kök     Badrum     WC   

Serienummer givare					Serienummer mätare										Övrigt								