



CABINET DE CONSEIL EN RISQUE ET INNOVATION

Axle International propose des offres de conseil, d'étude et de formation afin d'accompagner les dirigeants dans l'identification des risques émergents et le renforcement des capacités organisationnelles en vue de créer des stratégies adaptées face aux nouvelles menaces globales et imprévisibles. Nos outils s'organisent autour d'un spectre de risques multidimensionnels qui nous permet d'analyser et d'anticiper des événements et leurs conséquences potentielles afin de répondre efficacement aux défis contemporains, à l'instar de l'extrémisme violent, des trafics illicites, des infodémies et des enjeux climatiques.

COMPETENCES

1 Anticipation

Notre outil Global Threat Analysis™ nous permet l'identification et l'analyse des risques sociopolitiques et leurs conséquences multidimensionnelles et inter-dépendantes. Il vise à anticiper les potentiels défis et à consolider les mécanismes d'alerte précoce.

Audit et analyse de données

Veille et monitoring

2 Coordination

Nos outils d'évaluations et de diagnostic de résilience visent à renforcer la culture du risque de nos partenaires tout en leur permettant de répondre efficacement aux potentielles vulnérabilités structurelles ou organisationnelles observées.

Diagnostic

Transformation

Prévention des risques et gestion de crises

3 Innovation

Axle offre une gamme de services personnalisés allant de la conception à la mise en œuvre d'initiatives afin de promouvoir, sur le long terme, le développement durable au regard de problématiques de paix, de sécurité et de développement économique.

Dessin de stratégies

Croissance et marché

ESG et impacts

Digitalisation des services

4 Formation

Nous appuyons nos partenaires dans l'appréhension des dynamiques actuelles. Nous offrons des ateliers, en ligne ou en présentiel, et des formations exécutives type Masterclass selon trois thématiques : le risque sociopolitique, la communication et les nouvelles technologies digitales.

Formations exécutives

Retex

Coaching et ateliers



Primé Innovation de l'Année 2020 en matière de gouvernance et de démocratie par l'Union Africaine, notre cabinet présente des expertises multiples et confirmées afin de capitaliser sur des leviers efficaces pour évaluer les moteurs de changement.

AXLE

DIRECTEURS

BENAZIR HILALI, DIRECTRICE GENERALE



Spécialisée en gestion des risques et développement. Benazir a travaillé auprès d'organisations internationales, dont l'ONU et la Francophonie, et de Chefs d'État et gouvernements pour des missions de maintien de la paix et la mise en place de programmes à dimension socio-économique et environnementale. Elle publie ses recherches concernant la gestion des crises en Afrique. Elle a été nommée One Young World Peace Ambassador 2021 et Ambassadrice de Bonne Volonté, Défenseuse de la Charte Africaine de la Jeunesse de l'Union Africaine 2020-2022.

Formations : Mastère en prévention et gestion territoriale des risques, École Nationale d'Administration de France, l'ENA ; Master en gestion de crises, actions d'urgence et interventions de développement, Panthéon-Sorbonne ; Licence en droit international public, Panthéon-Assas.

NATHANIEL JOWITT, DIRECTEUR DES OPERATIONS



Spécialisé en stratégie de croissance, innovations et opérations. Nathaniel était précédemment le directeur d'un cabinet de conseil en management pour lequel il a pu accompagner des organisations issues du secteur public, privé et social en dirigeant des programmes en matière de technologie, d'énergie, de télécommunication, de santé et de services financiers. Il a ainsi soutenu plusieurs entreprises FTSE 100, les mieux capitalisées et cotées à la bourse de Londres, ainsi que des institutions publiques et des agences nationales au Royaume-Uni. Il encadre également les entrepreneurs en matière de croissance et d'impact positif.

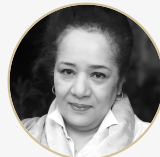
Formations : Master Mphys en Astrophysique, physique atmosphérique et océanique, Université d'Oxford ; Licence en Physiques, Université d'Oxford

CONSEILLERS

En plus d'un cohorte d'experts internationaux, notre conseil consultatif réunit des personnalités émérites qui nous suivent bénévolement dans la croissance de nos activités.



S.E. PROFESSEUR ABDOULAYE BATHILY
Ancien Ministre d'Etat, Sénégal et UN RSSG



S.A.R. THOUYBAT SAÏD OMAR
Ancienne Ambassadeur, UNESCO



S.E. PROFESSEUR JOSEPH PARÉ
Ancien Ministre, Burkina Faso



S.E.M. FILIPPE SAWADOGO
Ancien Ambassadeur, OïF



MME ABIDA ALI-ARONI
Magistrat, Kenya



M. PATRICK DESCOMBES
Ancien Directeur, Jeune Afrique



M. ALI HARIBOU
Représentant, FAO et IGAD