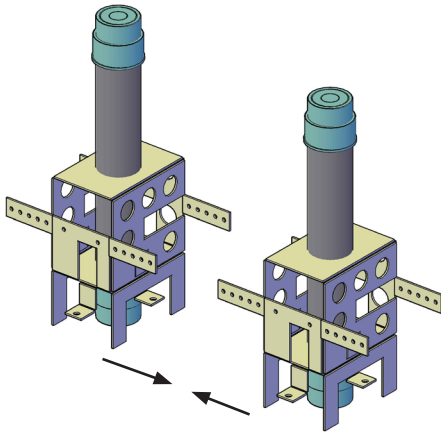
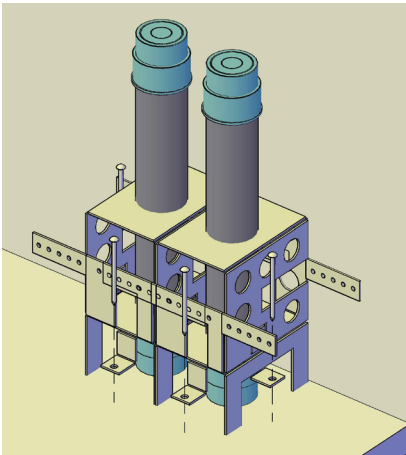


MONTERING

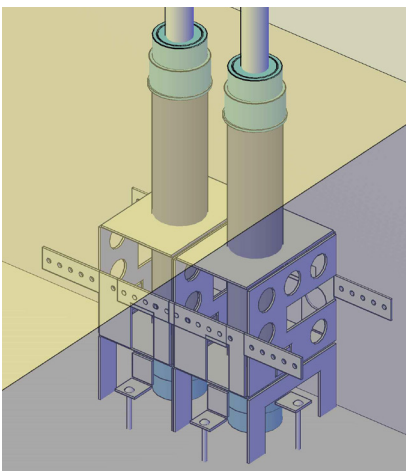
Modulgenomföring (H-serien) för 10 mm - 43 mm strömningsrör



1



2



3

ETA-12/0045

Sewatek Oy

Sepäntie 4, 07230 Monninkylä, Finland
tfn. +358 19 687 7080
www.sewatek.se

Monteringskedje

1. Börja monteringen med att installera ihop den mängd genomföringsmoduler du behöver om de inte är färdigt ihop installerade på fabriken.

Modulgenomföringsstommarna möjliggör följande mått mellan rör från mitten till mitten:

- Då strömningsrörets diameter är 10-23 mm: 70, 75, 80, 85, 90, 95, 100, 105, 110, 120, 130, 140, 150 tai 160 mm
- Då strömningsrörets diameter är 24-43 mm: 105, 120, 130, 140, 150, 160, 170 och 180 mm

Kontrollera att strömningsrörets gummipluggar är på plats.

2. Montera genomföringen på det uppmätta stället. Montera dem i formen genom att spika eller skruva.

Vid gjutning

Fyll inte betong direkt på genomföringen!

Se till att betong, spackel eller avrinnande vatten inte kommer in i genomföringsröret.

3. Säkerställ genomföringens renlighet tex. enligt följande:

Alternativ A [Rörläggning efter gjutning]

- Vänta med att öppna pluggarna i genomföringsröret tills gjutningen är gjord.

Alternativ B [Rörläggning före gjutning]

- Gör endast hål i pluggarna enligt ytterdiameter på strömningsrör.

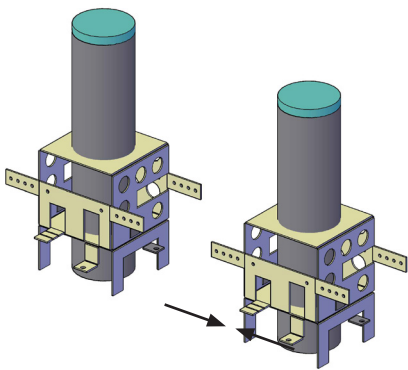
Efterjobb

4. Avkorta genomföringarnas gummipluggar till gjutningsytan och kitta rörens rot senast i detta skede.

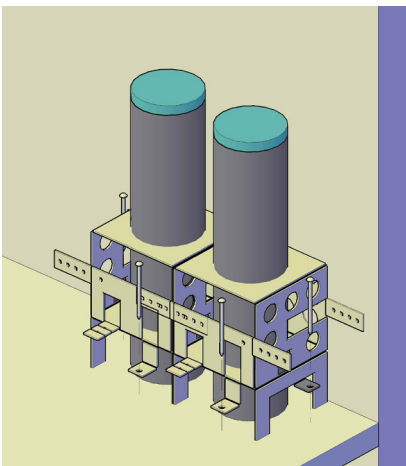
Kitta också rörens rot på undersidan!

MONTERING

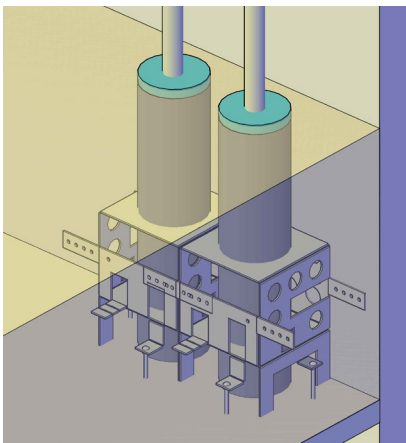
Modulgenomföring (H-serien) för 44 mm - 90 mm strömningsrör



1



2



3

ETA-12/0045

Sewatek Oy

Sepäntie 4, 07230 Monninkylä, Finland
tfn. +358 19 687 7080
www.sewatek.se

Monteringskede

1. Börja monteringen med att installera ihop den mängd genomföringsmoduler du behöver om de inte är färdigt ihop installerade på fabriken.

Modulgenomföringsstommarna möjliggör följande mått mellan rör från mitten till mitten:

- Då strömningsrörets diameter är 44-64 mm:
105, 120, 130, 140, 150, 160, 170 och 180 mm
- Då strömningsrörets diameter är 65-90 mm:
160-240 mm [med 10 mm intervall]

Kontrollera att strömningsrörets pluggar är på plats.

2. Montera genomföringen på det uppmätta stället. Montera dem i formen genom att spika eller skruva.

Vid gjutning

Fyll inte betong direkt på genomföringen! Se till att betong, spackel eller avrinnande vatten inte kommer in i genomföringsröret.

3. Säkerställ genomföringens renlighet tex. enligt följande:

Alternativ A [Rörläggning efter gjutning]

- Vänta med att öppna pluggarna i genomföringsröret tills gjutningen är gjord.

Alternativ B [Rörläggning före gjutning]

- Gör endast hål i pluggarna enligt ytterdiameter på strömningsrör.

Efterjobb

4. Kitta rörens rot senast i detta skede. Kitta också rörens rot på undersidan!