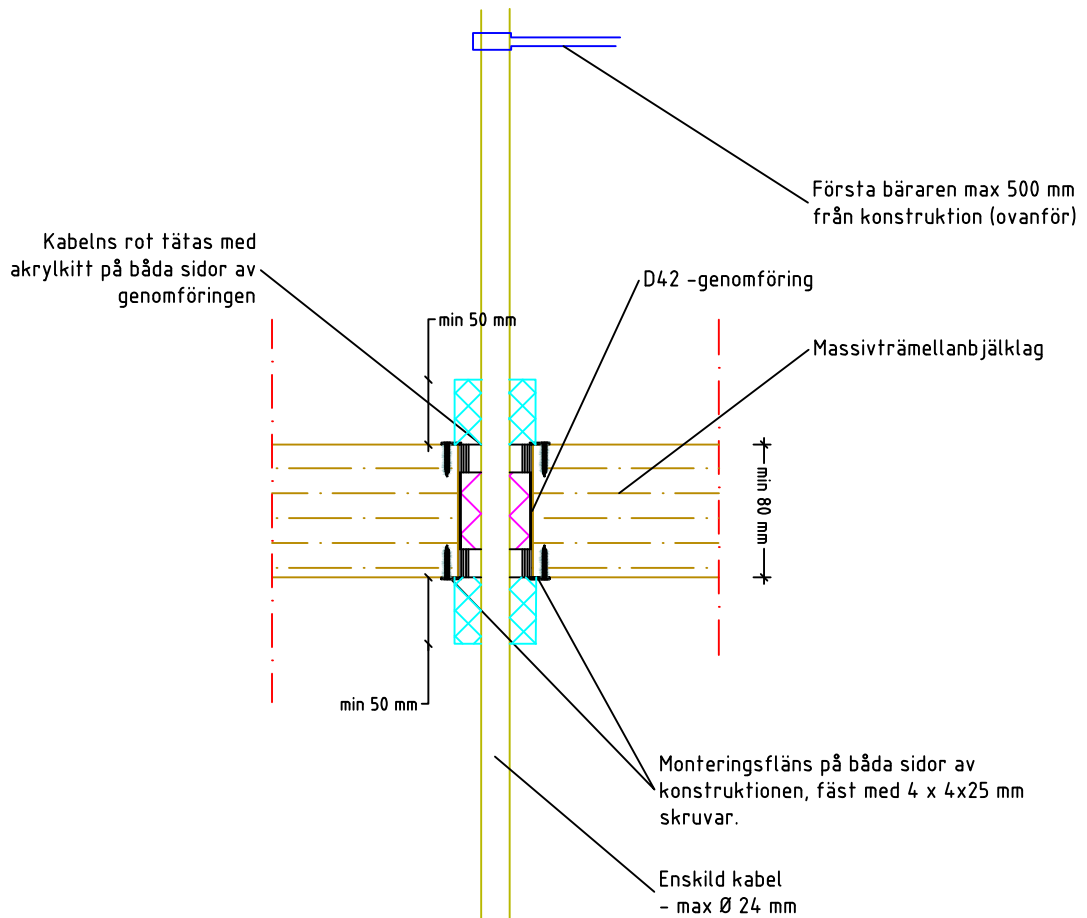


Elkablar i mellanbjälklag av massivträkonstruktion
(Lokal isolering)



Genomföringar i D-serien

Produkt	Borrhålet	Rörets / Kabelbuntens diameter
D42	42 mm	10-23 mm
D62	62 mm	24-43 mm
D92	92 mm	44-61 mm

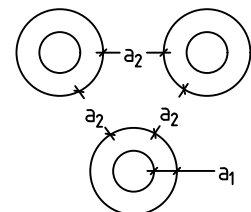
Förväntad användningstid 25 v

ETA-15/0411

BRANDKLASSER

Genomföring i D-serien i mellanbjälklag av massivträkonstruktion (80 mm)

Kabel att genomföra	Isolerings krav	a_2 -avstånd	Brandklass
Kabel $\phi \leq 24$ mm	Lokal stenull (50 mm)	200 mm	EI 60



a_1 : Avstånd mellan rör och konstruktion 6 - 20 mm
 a_2 : Avstånd mellan genomföringsrör