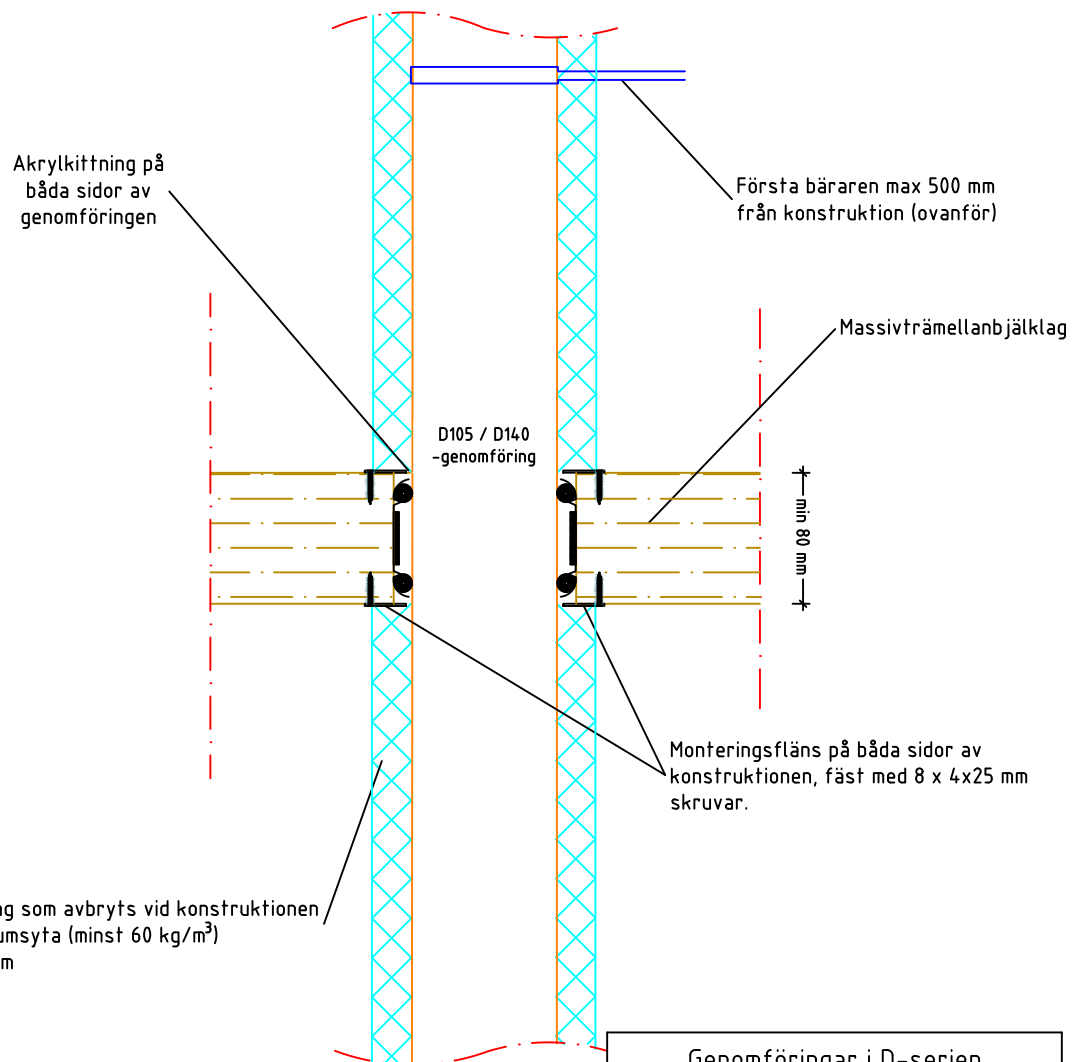


### Avloppsrör i mellanbjälklag av massivträkonstruktion (Kontinuerlig isolering)



- Isolering:
- kontinuerlig isolering som avbryts vid konstruktionen
  - stenull med aluminiumsyta (minst 60 kg/m<sup>3</sup>)
  - tjocklek minst 40 mm

#### Genomföringar i D-serien

Produkt	Borrhålet	Rörets / Kabelbuntens diameter
D105	105 mm	ca 75 mm
D140	140 mm	ca 110 mm

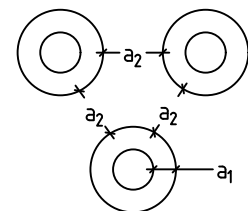
Förväntad användningstid 25 v

ETA-15/0411

#### BRANDKLASSER

Genomföring i D-serien i mellanbjälklag av massivträkonstruktion (80 mm)

Rör att genomföra	Isolerings krav	a <sub>2</sub> -avstånd	Brandklass
Fe avloppsrör $\phi$ 75 och 110 mm	Kontinuerlig stenull	200 mm	EI 60
PP avloppsrör $\phi$ 75 och 110 mm	Får isoleras	200 mm	EI 60



a<sub>1</sub>: Avstånd mellan rör och konstruktion 6 - 20 mm  
 a<sub>2</sub>: Avstånd mellan genomföringsrör