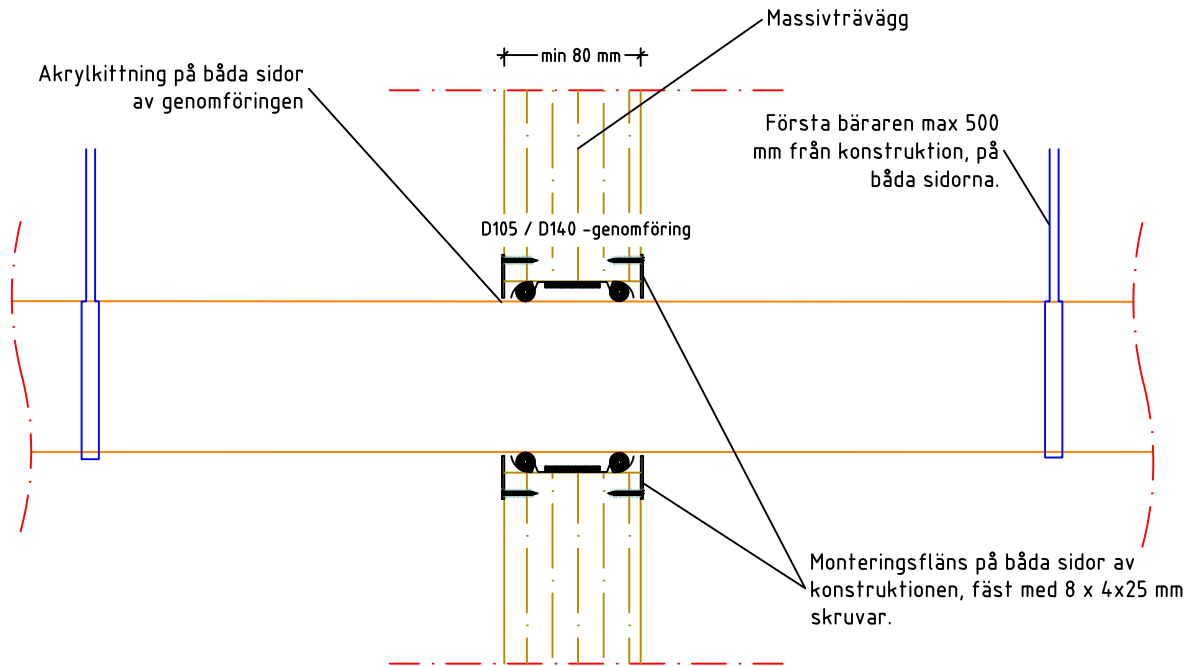


Avloppsrör i vägg av massivträkonstruktion
 (Utan isolering)

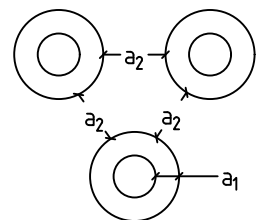


Genomföringar i D-serien

Produkt	Borrhålet	Rörets / Kabelbuntens diameter
D105	105 mm	ca 75 mm
D140	140 mm	ca 110 mm

Förväntad användningstid 25 v
 ETA-15/0411

BRANDKLASSER
 Genomföring i D-serien i vägg av massivträkonstruktion (80 mm)
 Rör att genomföra _____ Isolerings krav _____ a_2 -avstånd _____ Brandklass _____
 PP-avloppsrör ϕ 75 och 110 mm _____ 200 mm EI 60



a_1 : Avstånd mellan rör och konstruktion 6 - 20 mm
 a_2 : Avstånd mellan genomföringsrör