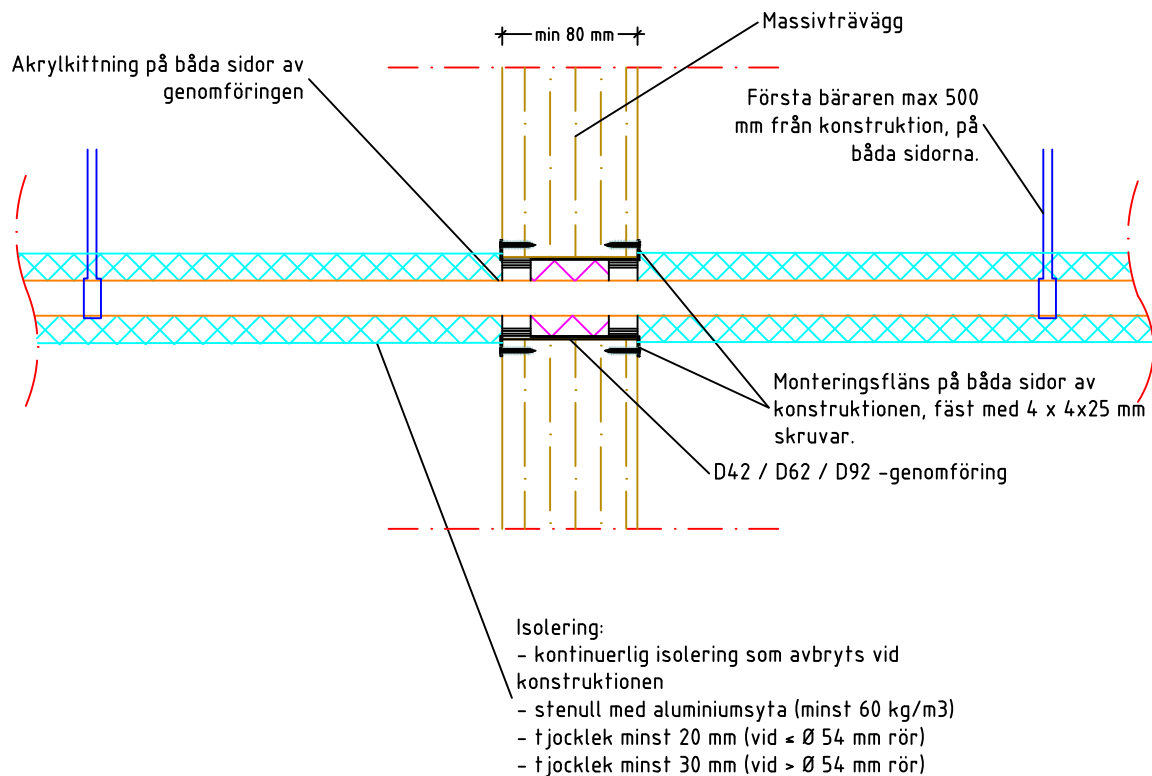


Rör i vägg av massivträkonstruktion
 (Kontinuerlig isolering)


Genomföringar i D-serien

Produkt	Borrhålet	Rörets / Kabelbuntens diameter
D42	42 mm	10-23 mm
D62	62 mm	24-43 mm
D92	92 mm	44-61 mm

 Förväntad
 användningstid 25 v

ETA-15/0411

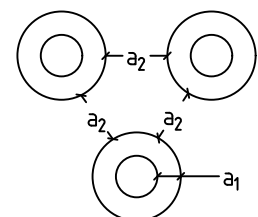
 BRANDKLASSER
 Genomföring i D-serien i vägg av massivträkonstruktion (80 mm)

Rör att genomföra	Isolerings krav	a_2 -avstånd	Brandklass
Cu och FeZn $\varnothing \leq 64$ mm (D92 mono)	Kontinuerlig stenull	68 mm	EI 60
Pex $\varnothing \leq 22/34$ mm	Kontinuerlig stenull	58 mm	EI 60

Cu och FeZn $\varnothing \leq 35$ mm	Minst lokal stenull	8 mm	EI 45
Cu och FeZn $\varnothing \leq 42$ mm	Minst lokal stenull	58 mm	EI 60
Fe $\varnothing \leq 61$ mm	Minst lokal stenull	28 mm	EI 60
Comp. $\varnothing \leq 40$ mm	Minst lokal stenull	8 mm	EI 60
Comp. $\varnothing \leq 50$ mm	Minst lokal stenull	200 mm	EI 60

Fe $\varnothing \leq 43$ mm	Får isoleras	8 mm	EI 45
Comp. $\varnothing \leq 25$ mm	Får isoleras	78 mm	EI 60
Comp. $\varnothing \leq 25$ mm	Får isoleras	8 mm	EI 45

D92 mono - När genomföringen utförs med en D92-genomföring, används endast en manschett enligt ETA, så att genomföringen passar in i strukturen. D42 och D62 normalt med två manschetter.


 a_1 : Avstånd mellan rör och konstruktion 6 - 20 mm
 a_2 : Avstånd mellan genomföringsrör