

Genomföring i D-serien för rör
 (Kontinuerlig isolering)

Akrylkittning på båda sidor av
 genomföringen

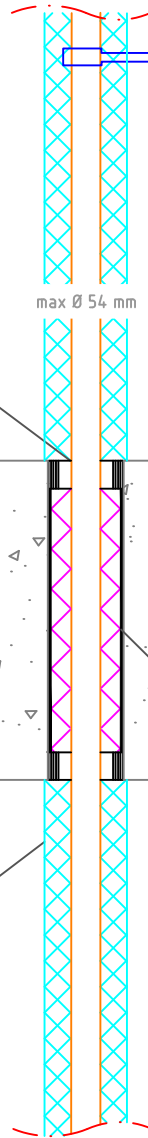
Första bäraren max 450 mm
 från konstruktion (ovanför).

Betong- eller
 tegelmellanbjälklag
 (min 850 kg/m³)

min 240 mm

- Isolering
- kontinuerlig isolering som avbryts vid konstruktionen
 - stenull med aluminiumyta (minst 60 kg/m³)
 - tjocklek minst 20 mm (vid ≤ 54 mm rör)
 - tjocklek minst 30 mm (vid > 54 mm rör)

D42 / D62 / D92 -genomföring



Luftljudsisolering R_w:
 Försvagning 0-2 dB i
 stenkonstruktion

Förväntad
 användningstid
 25 år

ETA-12/0045

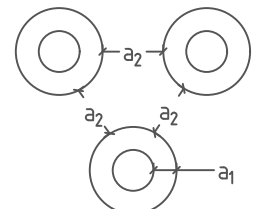
BRANDKLASSER

Genomföringar i D-serien i mellanbjälklag av stenkonstruktion

Rör att genomföra	Isolerings krav	a ₂ -avstånd	Brandklass
Cu $\phi \leq 54$ mm	Kontinuerlig stenull	28 mm	EI 120
FeZn $\phi \leq 54$ mm	Kontinuerlig stenull	28 mm	EI 120
Comp. $\phi \leq 54$ mm	Kontinuerlig stenull	28 mm	EI 120

Cu $\phi \leq 42$ mm	Lokal stenull	18 mm	EI 120
Fe $\phi \leq 61$ mm	Lokal stenull	28 mm	EI 120

FeZn $\phi \leq 42$ mm	Får isoleras	8 mm	EI 120
Fe $\phi < 43$ mm	Får isoleras	8 mm	EI 120
Comp. $\phi \leq 40$ mm	Får isoleras	200 mm	EI 120



a₁: Avstånd mellan strömningsrör
 och konstruktion 6 - 20 mm
 a₂: Avstånd mellan
 genomföringsrör