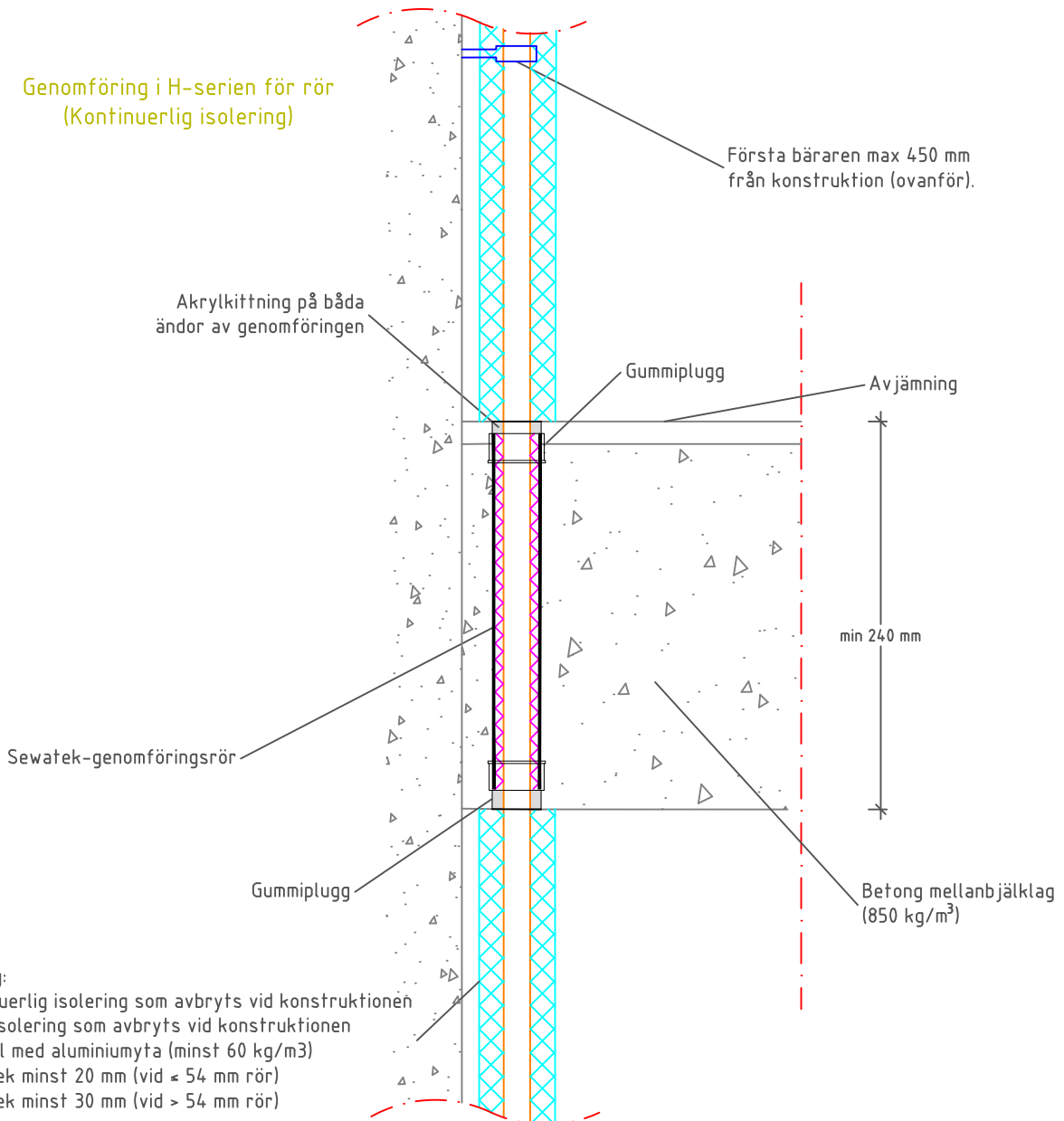


Genomföring i H-serien för rör
(Kontinuerlig isolering)



Isolering:

- kontinuerlig isolering som avbryts vid konstruktionen
- lokal isolering som avbryts vid konstruktionen
- stencull med aluminiumyta (minst 60 kg/m³)
- tjocklek minst 20 mm (vid ≤ 54 mm rör)
- tjocklek minst 30 mm (vid > 54 mm rör)

Luftljudsisolering R_w :
Försvagning 1 dB i
stenkonstruktion

Förväntad
användningstid
25 år

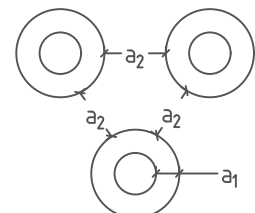
ETA-12/0045

BRANDKLASSER
Genomföringar i mellanbjälklag av stenkonstruktion

Rör att genomföra	Isolerings krav	a_2 -avstånd	Brandklass
Cu $\phi \leq 54$ mm	Kontinuerlig stencull	35 mm	EI 120
FeZn $\phi \leq 54$ mm	Kontinuerlig stencull	35 mm	EI 120
Fe $\phi \leq 54$ mm	Kontinuerlig stencull	35 mm	EI 120

Cu $\phi \leq 54$ mm	Lokal stencull	25 mm	EI 90
Fe $\phi \leq 61$ mm	Lokal stencull	30 mm	EI 120
Comp. $\phi \leq 63$ mm	Lokal stencull	30 mm	EI 120

Cu $\phi \leq 22$ mm	Får isoleras	30 mm	EI 120
FeZn $\phi \leq 54$ mm ja			
Fe $\phi < 49$ mm	Får isoleras	25 mm	EI 120
Comp. $\phi \leq 32$ mm	Får isoleras	10 mm	EI 120
Pex $\phi \leq 22/34$ mm	Får isoleras	10 mm	EI 120



a_1 : Avstånd mellan strömningsrör
och konstruktion 7 - 24.5 mm
 a_2 : Avstånd mellan
genomföringsrör