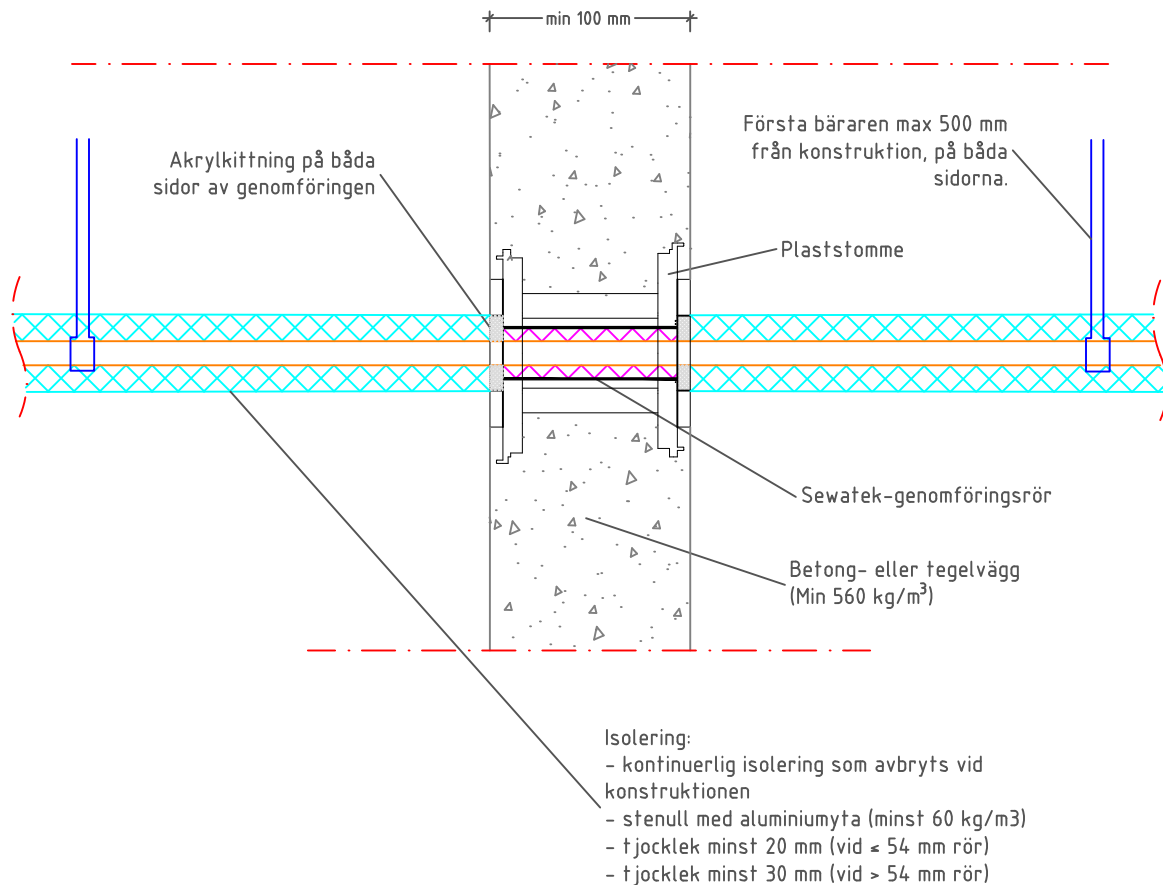


Genomföring i S-serien för rör (Kontinuerlig isolering)



Luftljudsisolering R_w : Försvagning 1 dB i stenkonstruktion Förväntad användningstid 25 år ETA-12/0045	BRANDKLASSER Genomföringar i vägg av stenkonstruktion			
	Rör att genomföra	Isolerings krav	a_2 -avstånd	Brandklass
Fe $\phi \leq 89$ mm	Kontinuerlig stenull	35 mm	EI 120	
Cu $\phi \leq 42$ mm	Minst lokal stenull	25 mm	EI 60	
Cu $\phi \leq 35$ mm	Minst lokal stenull	200 mm	EI 120	
Fe $\phi \leq 77$ mm	Minst lokal stenull	35 mm	EI 120	
FeZn $\phi \leq 54$ mm	Minst lokal stenull	25 mm	EI 120	
Comp. $\phi \leq 40$ mm	Minst lokal stenull	10 mm	EI 120	
Comp. $\phi \leq 63$ mm	Minst lokal stenull	30 mm	EI 120	
Fe $\phi < 27$ mm	Får isolera	30 mm	EI 120	
FeZn $\phi \leq 22$ mm	Får isolera	30 mm	EI 120	
Comp. $\phi \leq 25$ mm	Får isolera	30 mm	EI 120	
Pex $\phi \leq 22/34$ mm	Får isolera	10 mm	EI 90	

a_1 : Avstånd mellan strömningsrör och konstruktion 7 - 24.5 mm
 a_2 : Avstånd mellan genomföringsrör