

Avloppsgenomföring i D-serien

för konstruktioner av betong
och massivträ



**Kan snabbt monteras
i ett färdigt borrarat hål**



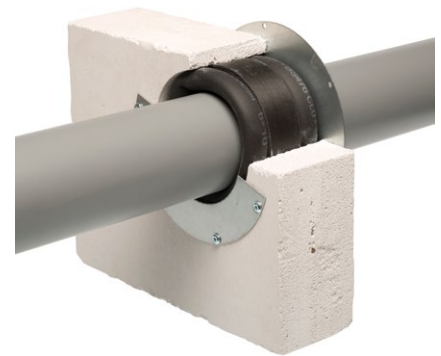
D-serien

En mångsidigt användbar färdig brandavskiljning som ska eftermonteras i betong- och massivträkonstruktioner

- Lämplig för rör, kablar och kabelbuntar
- Borra ett hål av rätt storlek och montera genomföringen på plats. Det går lätt och snabbt.
- Resultatet blir snyggt och inga övriga brandavskiljning arbete behövs
- Genomföringen fungerar tilltäppt även som tillfällig brandavskiljning och brandavskiljande ursparing
- Brandklass beroende på konstruktionen EI30-120



Monteras före röret.
D140 - för 110 mm rör



Monteras efter röret.
D105X - för 75 mm rör
D140X - för 110 mm rör

Genomföring (diameter)	Borrhålet	Strömningsrörets / kabelbuntens diameter
D105X	105 mm	ca 75 mm
D140 / D140X	140 mm	ca 110 mm

Lufttäthet

Produkt	Konstruktion	Luftläckage vid 50 Pa tryckskillnad, n_{50}
D140 / 140X	Betong	0,098 l/min

Luftljudisolering

Produkt	Konstruktion	R_w (dB)
D140 / D140X	Betong	65
Påverkning till luftljudisolering		-5

Sewatek Oy

Sepäntie 4, 07230 Monninkylä, Finland | www.sewatek.se
tfn +358 19 687 7080 | fax. +358 19 425 2156