

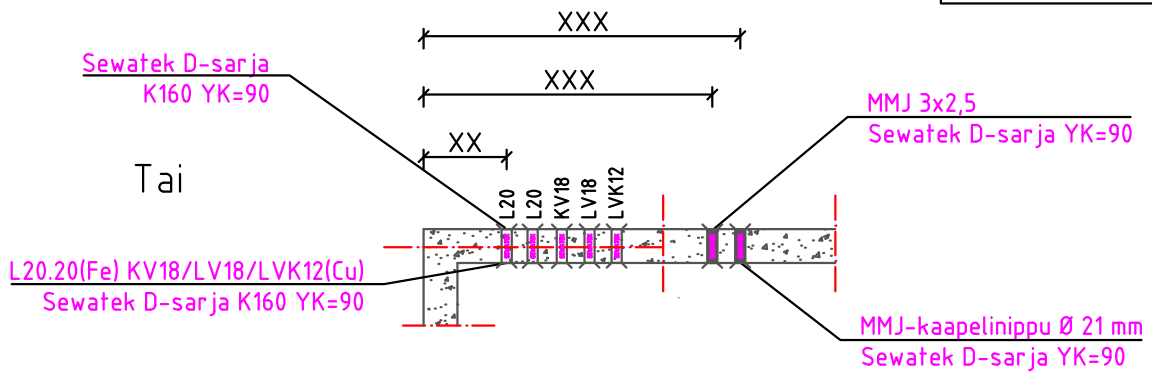
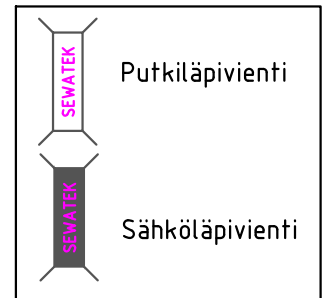
### 3.0 Sewatek D-sarjan läpiviennit

Tässä ohjeen osassa käsitellään massiivipuu- ja betonirakenteisiin tarkoitettujen Sewatek-jälkiasennusläpivientien mittatietoja ja tuotteiden merkitsemistä reikäpiirroksiin.

D-sarjan läpiviennit asennetaan mittatarkkoihin reikiin.

#### 3.1 Läpivientien merkintä reikäkuviissa

Esimerkki merkinnästä



Reikään asennettavia läpivientejä käytettäessä kuviin tarvitaan maininta, että kysymyksessä on Sewatekin D-sarja.

Läpivienneille porataan työmaalla sopivan kokoiset reiät vertailemalla porareiän- ja virtausputken vastaavuutta oheisesta taulukosta.

HUOMIOI OHEISET MITAT REIKÄSUUNNITELUSSA:

Läpivienti	Reiän koko	Läpivietävien putkien / kaapelien ulkohalkaisija (*)
D42	42 mm	10-23 mm
D62	62 mm	24-43 mm
D92	92 mm	44-61 mm
D105	105 mm	75 mm
D140	140 mm	110 mm

(\* Huom. tarkista paloluokat